

**Об утверждении проекта планировки территории линейного объекта – кабельного тоннеля 220 кВ электроподстанции «Ильинская» в районе улицы Генерала Белобородова района Митино города Москвы**

В соответствии с Градостроительным кодексом города Москвы, постановлением Правительства Москвы от 6 апреля 2010 г. № 270-ПП «Об утверждении Положения о составе, порядке подготовки, согласования и представления на утверждение проектов планировки территорий в городе Москве» **Правительство Москвы постановляет:**

1. Утвердить проект планировки территории линейного объекта – кабельного тоннеля 220 кВ электроподстанции «Ильинская» в районе улицы Генерала Белобородова района Митино города Москвы согласно приложению к настоящему постановлению.

2. Контроль за выполнением настоящего постановления возложить на заместителя Мэра Москвы в Правительстве Москвы по вопросам градостроительной политики и строительства **Хуснуллина М.Ш.**

**Мэр Москвы**

**С.С. Собянин**

**ВОПРОС ВНЕСЕН:**

Заместитель Мэра Москвы  
в Правительстве Москвы по вопросам  
градостроительной политики и  
строительства

**М.Ш. Хуснуллин**

**ОТВЕТСТВЕННЫЙ ИСПОЛНИТЕЛЬ:**

Начальник Управления координации  
деятельности Комплекса  
градостроительной политики и  
строительства города Москвы

**Е.В. Леонов**

**ПРОЕКТ ПОСТАНОВЛЕНИЯ**

**ПРЕДСТАВЛЕН:**

Председатель Москомархитектуры,  
статс-секретарь

**Ю.В. Княжевская**

Заместитель председателя  
Москомархитектуры

**А.Г. Тимохов**

И.о. начальника Правового управления  
Москомархитектуры

**И.А. Антонова**

8-499-251-43-88

**ИСПОЛНИТЕЛИ:**

Начальник Управления объектов  
производственно-коммунального,  
инженерного и специального  
назначения

Москомархитектуры

**А.Ю. Беляев**

8-499-250-82-01

Главный специалист  
Москомархитектуры

**Ю.В. Фомичева**

8-499-250-80-27

**ПРОЕКТ ПОСТАНОВЛЕНИЯ**

**СОГЛАСОВАН:**

Руководитель Департамента  
градостроительной политики города  
Москвы

**С.И. Левкин**

Руководитель Департамента  
топливно-энергетического  
хозяйства города Москвы

**П.А. Ливинский**

Руководитель Департамента  
территориальных органов  
исполнительной власти города Москвы

**В.В. Шуленин**

Руководитель Департамента городского  
имущества города Москвы

**В.В. Ефимов**

Префект Северо-Западного  
административного округа  
города Москвы

**В.В. Говердовский**

Глава управы района Митино  
города Москвы

**В.Д. Воробьева**

Правовое управление  
Правительства Москвы

**П.А. Гончаренко**

Организационно-аналитическое  
управление

**С.Э. Сигачёв**

Заместитель Мэра Москвы в  
Правительстве Москвы - руководитель  
Аппарата Мэра и Правительства  
Москвы

**А.В. Ракова**

Продолжение к листу согласования  
по проекту постановления Правительства  
Москвы

«Об утверждении проекта планировки  
территории линейного объекта – кабельного  
тоннеля 220 кВ электроподстанции  
«Ильинская» в районе улицы Генерала  
Белобородова района Митино города  
Москвы»

Главный специалист  
Москомархитектуры, ответственный за  
правовое обеспечение подготовки  
проекта,  
**О.С. Соболева**  
8-499-250-49-68

Разослать: М.Ш.Хуснуллину, Москомархитектуре, Департаментам:  
градостроительной политики города Москвы, топливно-энергетического хозяйства  
города Москвы, территориальных органов исполнительной власти города Москвы,  
городского имущества города Москвы, префектуре Северо-Западного  
административного округа города Москвы, управе района Митино города Москвы.

**ПРОЕКТ ПЛАНИРОВКИ**  
**территории линейного объекта - кабельного тоннеля 220 кВ**  
**электростанции «Ильинская» в районе улицы Генерала**  
**Белобородова района Митино города Москвы**

**1. ПОЯСНИТЕЛЬНАЯ ЗАПИСКА**

Проект планировки территории линейного объекта - кабельного тоннеля 220 кВ электростанции «Ильинская» в районе улицы Генерала Белобородова района Митино города Москвы выполнен ООО «Институт комплексного развития территории» в соответствии с Законом города Москвы от 5 мая 2010 г. № 17 «О Генеральном плане города Москвы» и распоряжением Москомархитектуры от 16.07.2014 г. № 94 «О подготовке проекта планировки территории линейного объекта – кабельного тоннеля 220 кВ ПС «Ильинская» по адресу: ул. Генерала Белобородова (СЗАО)».

Территория разработки проекта планировки расположена в Северо-Западном административном округе г. Москвы. Рассматриваемая территория расположена в границах района Митино.

Территория проектируемого линейного объекта ориентирована запад-восток и проходит по участкам производственно-складских баз, а также Пенягинского кладбища. Площадь территории разработки проекта планировки составляет **0,74 га**.

Проектными решениями предусматривается сооружение кабельного тоннеля для кабельных линий 220 кВ. Источником электроснабжения является электростанция «Ильинская», расположенная в 650 м к юго-востоку от рассматриваемой территории. Общая протяженность кабельного тоннеля составляет 930 м, из них в границах г. Москвы (территория разработки проекта планировки) - 369 м.

Трасса кабельной линии проходит от электростанции «Ильинская» по территории Павшинской поймы, пересекает проектируемый проезд № 6311, далее пересекает Волоколамское шоссе и железную дорогу Рижского направления, после чего трасса проходит вдоль улицы Генерала Белобородова и сворачивает к переходному пункту.

В проектируемых границах проходит часть кабельного тоннеля от улицы Генерала Белобородова до границы г. Москвы. Кроме того, в западной части территории разработки проекта планировки предусматривается сооружение камеры №1 (двухэтажное подземное сооружение).

Реализация проектных решений потребует введения ограничений по использованию участков землепользователей, в границах которых проходит

трасса кабельного коллектора (обременение использования подземного пространства).

Для реализации градостроительных намерений требуется выполнение следующих мероприятий:

- мероприятия по сохранности существующих подземных коммуникаций,
- строительство кабельного тоннеля (закрытым способом).

## 2. ОСНОВНЫЕ ПЛАНИРОВОЧНЫЕ ХАРАКТЕРИСТИКИ ПРОЕКТА ПЛАНИРОВКИ УЧАСТКА ЛИНЕЙНОГО ОБЪЕКТА - КАБЕЛЬНОГО ТОННЕЛЯ

№ п/п	Перечень основных требований	Содержание требований
1	2	3
1	Основание разработки проекта планировки	1. Решение Градостроительно-земельной комиссии города Москвы о разработке проекта планировки (протокол №18 от 11.06.2014 г. п.6). 2. Распоряжение Москомархитектуры от 16.07.2014 г. № 94 «О подготовке проекта планировки территории линейного объекта – кабельного тоннеля 220 кВ ПС «Ильинская» по адресу: ул. Генерала Белобородова (СЗАО)».
2	Вид работ	новое строительство (закрытым способом)
3	Планировочные показатели линейного объекта:	
3.1	Протяженность трассы в рассматриваемых границах	0,369 км
	Диаметр кабельного коллектора	4 м
	Глубина заложения	20 м
4	Установление технических зон подземных коммуникаций	Требуется
5	Изменения границ природных и озелененных территорий	Не требуется
6	Изменение зоны планируемого развития линейного объекта кабельного коллектора	Требуется (План межевания территории)

### 3. ПЕРЕЧЕНЬ ЗОН ПЛАНИРУЕМОГО РАЗМЕЩЕНИЯ ЛИНЕЙНЫХ ОБЪЕКТОВ

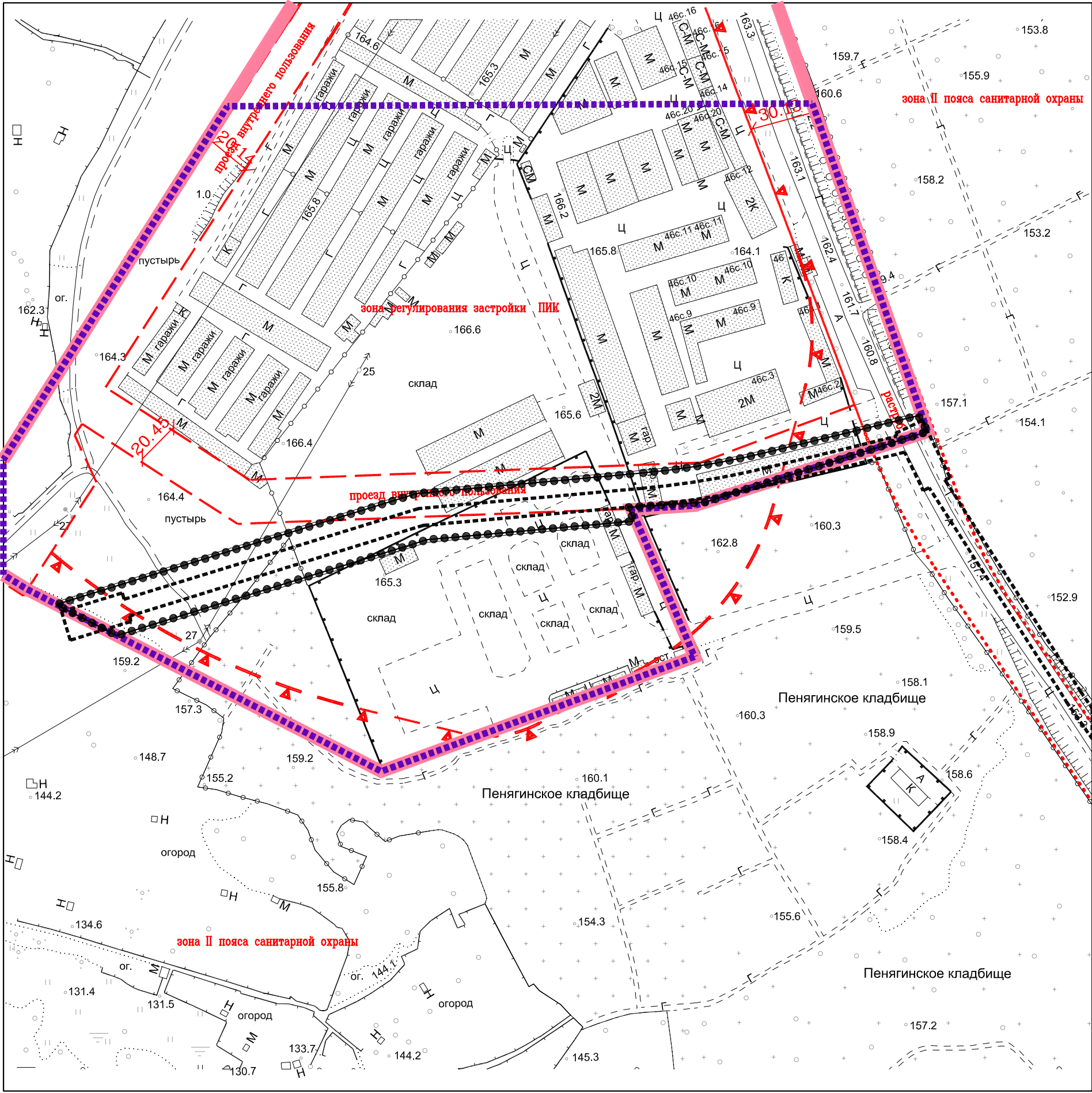
NN п/п	N на плане	Назначение зоны планируемого размещения	Наименование объекта	Характеристики объекта	
				Площадь, кв.м	Протяжен- ность, м
1	1-5, 9-11	зоны размещения объектов инженерно-технического обеспечения (зона планируемого размещения подземных сооружений, в т.ч. с наземными частями)	Кабельный тоннель	7400	369

*Объекты капитального строительства проектом планировки не предусматриваются.*

#### 4. ХАРАКТЕРИСТИКИ ЗЕМЕЛЬНЫХ УЧАСТКОВ, УСТАНОВЛЕННЫХ ПРОЕКТОМ МЕЖЕВАНИЯ

Назначение территории	№№ участков на плане	Адреса и иные характеристики строений, территории	Территории в границах участков установленных проектом межевания, га	Вид ограничения на участке и площадь частей земельного участка в границах зон с особыми условиями использования территории, га
Участки территорий нежилых объектов	1	Производственно-складская база, 77:08:0002020:27	1,15	обременение условием использования подземного пространства S-0,1127 га (охранная зона инж. коммуникаций)
	2	Производственно-складская база, 77:08:0002020:13	1,00	обременение условием использования подземного пространства S-0,1598 га (охранная зона инж. коммуникаций)
	3	Кладбище, 77:08:0002011:213	0,38	обременение условием использования подземного пространства S-0,0473 га (охранная зона инж. коммуникаций)
	4	Производственно-складская база	1,42	обременение условием использования подземного пространства S-0,1566 га (охранная зона инж. коммуникаций)
	5	Производственно-складская база, 77:08:0002011:1 77:08:0002020:31	2,22	обременение условием использования подземного пространства S-0,1549 га (охранная зона инж. коммуникаций)
	6	Опора ЛЭП, 77:08:0002011:171	0,0034	-
	7	Опора ЛЭП, 77:08:0002011:172	0,0005	-
	8	Опора ЛЭП, 77:08:0002011:150	0,0072	-
		<b>ИТОГО</b>	<b>6,1811</b>	<b>0,6313</b>
Участки территорий общего пользования	9,10,11	Внутриквартальные проезды, гаражи-стоянки	2,8189	обременение условием использования подземного пространства S-0,086 га (охранная зона инж. коммуникаций)
		<b>ИТОГО</b>	<b>2,8189</b>	<b>0,086</b>
<b>ИТОГО</b>			<b>9,0</b>	<b>0,7173</b>

"ПЛАН КРАСНЫХ ЛИНИЙ"



УСЛОВНЫЕ ОБОЗНАЧЕНИЯ

- Границы**

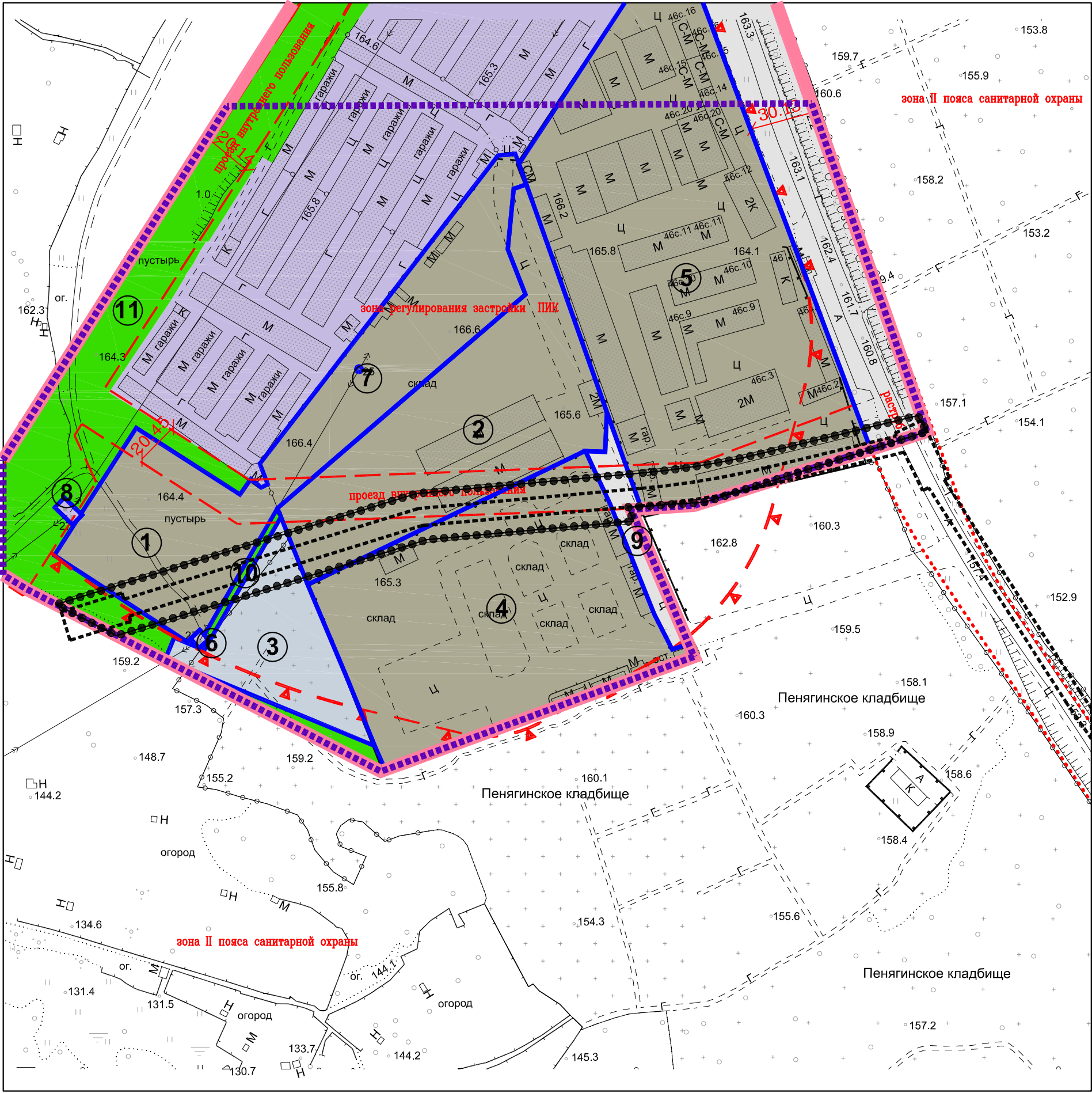
  - ● ● Границы проектирования
  - Граница рассмотрения
  - Граница г. Москвы
- Здания и сооружения**

  - К Существующие здания и сооружения
- Линии градостроительного регулирования**

  - Красные линии
  - линия застройки Линия жилой застройки
  - техническая зона Границы технических зон
  - ..... Границы зеленых насаждений
  - Границы зон охраняемого ландшафта
  - Границы II пояса санитарной охраны источников питьевого водоснабжения
  - Предлагаемые к установлению границы технических зон



ПЛАН "ФУНКЦИОНАЛЬНО-ПЛАНИРОВОЧНАЯ  
ОРГАНИЗАЦИЯ ТЕРРИТОРИИ"



УСЛОВНЫЕ ОБОЗНАЧЕНИЯ

Границы

- ● ● Границы проектирования
- Граница рассмотрения
- Граница г. Москвы
- Границы планировочных участков

① Номер участка

Здания и сооружения

- К Существующие здания и сооружения

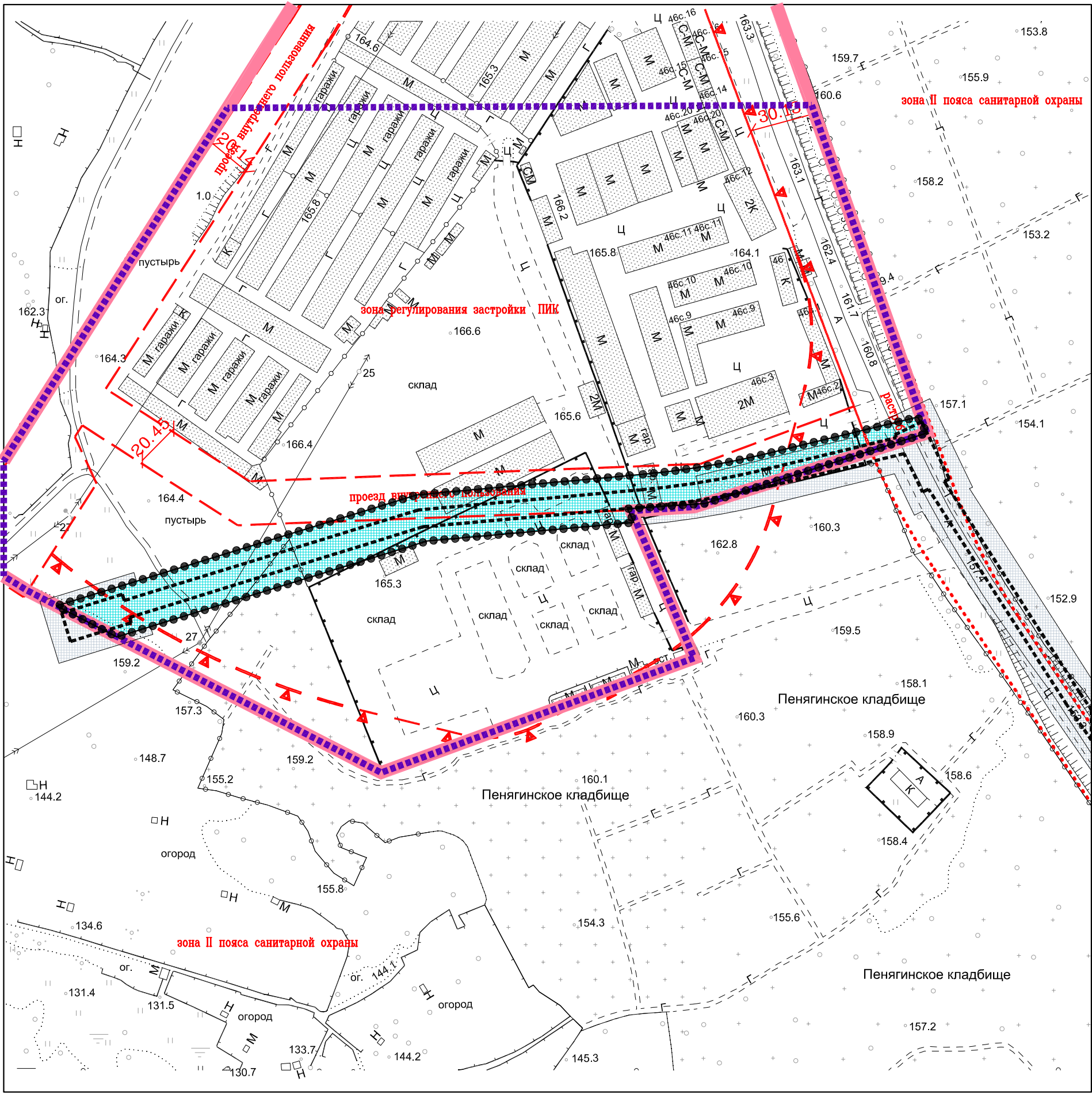
Линии градостроительного регулирования

- Красные линии
- линия застройки
- Линия жилой застройки
- техническая зона
- Границы технических зон
- Границы зеленых насаждений
- Границы зон охраняемого ландшафта
- Границы II пояса санитарной охраны источников питьевого водоснабжения
- Предлагаемые к установлению границы технических зон

Функциональное назначение участков

- озелененные территории общего пользования
- коммунально-складские
- специальные (кладбище)
- жилищно-коммунальные
- улиц и дорог

ПЛАН "ГРАНИЦЫ ЗОН ПЛАНИРУЕМОГО  
РАЗМЕЩЕНИЯ ОБЪЕКТОВ"



УСЛОВНЫЕ ОБОЗНАЧЕНИЯ

Границы

- ● ● Границы проектирования
- Граница рассмотрения
- Граница г. Москвы
- Границы предлагаемых к сохранению и установлению земельных участков

Здания и сооружения

- ■ ■ ■ ■ Существующие здания и сооружения

Линии градостроительного регулирования

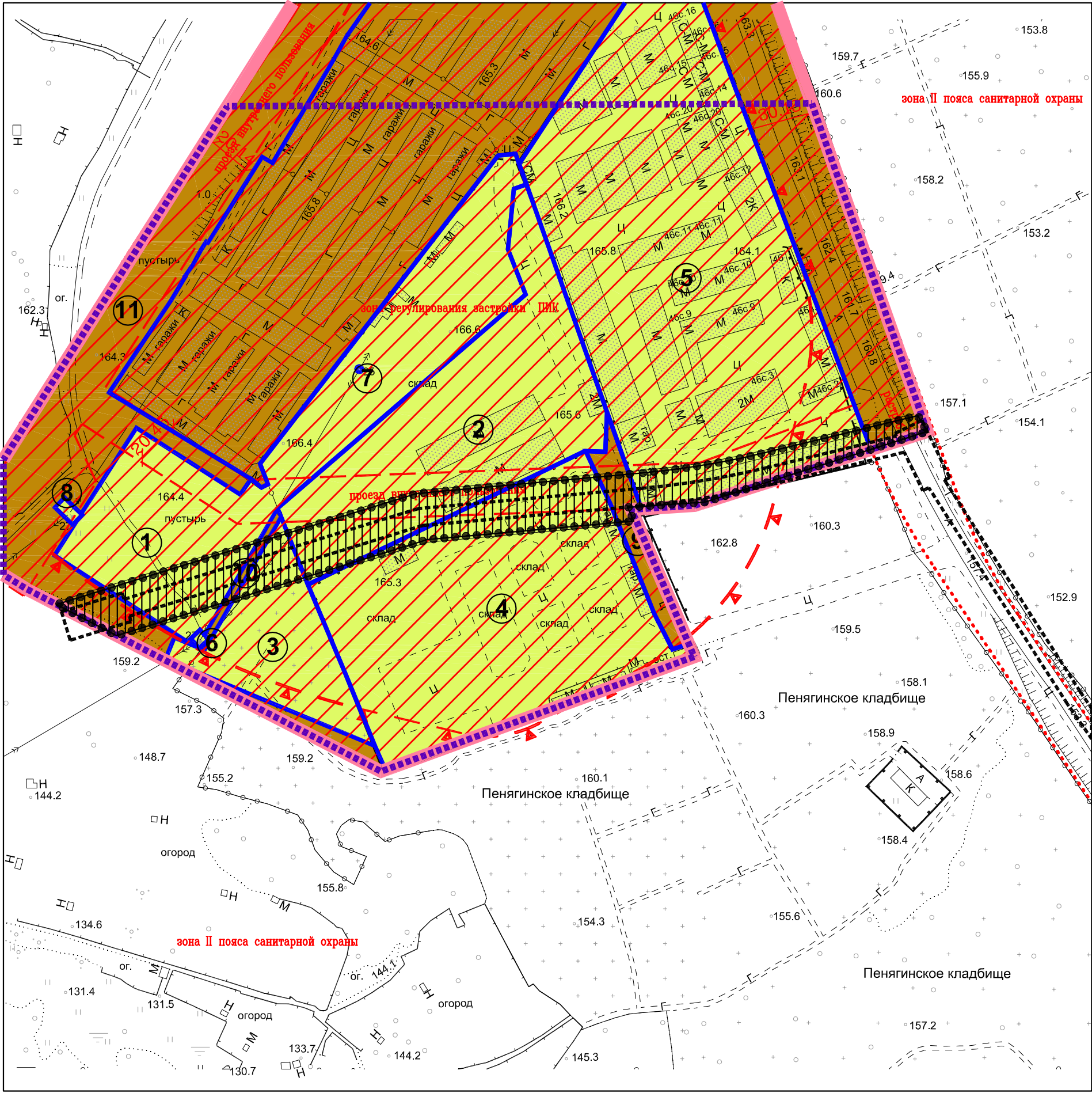
- Красные линии
- Линия жилой застройки
- Границы технических зон
- Границы зеленых насаждений
- Границы зон охраняемого ландшафта
- Границы II пояса санитарной охраны источников питьевого водоснабжения
- Предлагаемые к установлению границы технических зон

- ■ ■ ■ ■ зоны размещения объектов инженерно-технического обеспечения (зона планируемого размещения подземных сооружений)

- ■ ■ ■ ■ зоны размещения объектов, необходимых для реализации проекта планировки, строительство которых требуется осуществить вне границ проекта планировки на территории Московской области



ПЛАН "МЕЖЕВАНИЕ ТЕРРИТОРИИ"



УСЛОВНЫЕ ОБОЗНАЧЕНИЯ

Границы

- ● ● Границы проектирования
- Граница рассмотрения
- Граница г. Москвы
- Границы предлагаемых к сохранению и установлению земельных участков
- ① Номера земельных участков на плане

Здания и сооружения

- ■ ■ ■ ■ Существующие здания и сооружения

Линии градостроительного регулирования

- Красные линии
- линия застройки Линия жилой застройки
- техническая зона Границы технических зон
- Границы зеленых насаждений
- Границы зон охраняемого ландшафта
- Границы II пояса санитарной охраны источников питьевого водоснабжения
- Предлагаемые к установлению границы технических зон



Территории, зоны с особыми условиями и ограничениями использования земельных участков и объектов капитального строительства

Территории земельных участков:

- Территории земельных участков, частей участков нежилых зданий, сооружений, свободные от обременения
- Территории общего пользования, в т.ч. участки проездов, проходов, зеленых насаждений
- Территории частей земельных участков, предлагаемые к обременению условием использования подземного пространства