

**Об утверждении проекта
планировки территории
транспортно-пересадочного
узла «Улица Минская»**

В соответствии с Градостроительным кодексом города Москвы, постановлением Правительства Москвы от 6 апреля 2010 г. № 270-ПП «Об утверждении Положения о составе, порядке подготовки, согласования и представления на утверждение проектов планировки территорий в городе Москве», в целях реализации постановления Правительства Москвы от 6 сентября 2011 г. № 413-ПП «О формировании транспортно-пересадочных узлов в городе Москве» **Правительство Москвы постановляет:**

1. Утвердить проект планировки территории транспортно-пересадочного узла «Улица Минская» согласно приложению 1 к настоящему постановлению.

2. Установить границы объекта природного комплекса Западного административного округа города Москвы № 82 «Парк Победы на Поклонной горе», исключив из его состава участок территории общей площадью **0, 061 га** и включив в его состав участок территории общей площадью **0,012 га** согласно приложению 2 к настоящему постановлению.

3. Установить границы объекта природного комплекса Западного административного округа города Москвы № 82 «Парк Победы на Поклонной горе», исключив из его состава участок территории общей площадью **0, 061 га** согласно приложению 3 к настоящему постановлению.

4. Установить границы объекта природного комплекса Западного административного округа города Москвы №185 «Яблоневый сад на Кутузовском проспекте», включив в его состава участок территории общей площадью **0, 05га** согласно приложению 4 к настоящему постановлению.

5. Внести изменения в постановление Правительства Москвы от 19 января 1999 г. № 38 «О проектных предложениях по установлению границ природного комплекса с их описанием и закреплением актами красных линий» (в редакции постановления Правительства Москвы от 25 декабря 2012 г. № 813-ПП,

постановления Правительства Москвы от 10 декабря 2013 г. № 804-ПП, постановления Правительства Москвы от 11 декабря 2013 г. № 824-ПП, постановления Правительства Москвы от 29 сентября 2015 г. № 621-ПП):

5.1. Пункты 82 и 185 раздела «Западный АО» приложения 1 к постановлению изложить в редакции согласно приложениям 5 к настоящему постановлению.

6. Контроль за выполнением настоящего постановления возложить на заместителя Мэра Москвы в Правительстве Москвы по вопросам градостроительной политики и строительства **Хуснуллина М.Ш.**

Мэр Москвы

С. С. Собянин

ВОПРОС ВНЕСЕН:

Заместитель Мэра Москвы
в Правительстве Москвы по вопросам
градостроительной политики и
строительства

М.Ш. Хуснуллин

ОТВЕТСТВЕННЫЙ ИСПОЛНИТЕЛЬ:

Начальник Управления координации
деятельности Комплекса градостроительной
политики и строительства города Москвы

Е.В. Леонов

**ПРОЕКТ ПОСТАНОВЛЕНИЯ
ПРЕДСТАВЛЕН:**

Председатель Москомархитектуры,
статс-секретарь

Ю.В. Княжевская

Заместитель председателя
Москомархитектуры

С.В.Костин

Начальник Управления внеуличного
транспорта

М.Л.Васильев

Начальник Правового управления
Москомархитектуры, ответственный за
правовое обеспечение подготовки проекта

И.А. Антонова

Начальник Управления информационных
систем и ресурсов Москомархитектуры

А.В. Николаев

ИСПОЛНИТЕЛИ:

Заместитель начальника Управления
внеуличного транспорта
Москомархитектуры

К.В.Лехт

8(499) 251-19-25

**ПРОЕКТ ПОСТАНОВЛЕНИЯ
СОГЛАСОВАН:**

Заместитель Мэра Москвы в
Правительстве Москвы по вопросам
жилищно-коммунального хозяйства и
благоустройства

П.П. Бирюков

Заместитель Мэра Москвы в
Правительстве Москвы, руководитель
Департамента транспорта и развития
дорожно-транспортной инфраструктуры
города Москвы

М.С. Ликсутов

Заместитель Мэра Москвы в
Правительстве Москвы по вопросам
экономической политики и имущественно-
земельных отношений

Н.А. Сергунина

Министр Правительства Москвы,
руководитель Департамента
экономической политики
и развития города Москвы

М.Г. Решетников

Руководитель Департамента
градостроительной политики
города Москвы

С.И. Лёвкин

Руководитель Департамента
строительства города Москвы

А.Ю. Бочкарёв

Руководитель Департамента
природопользования и охраны
окружающей среды города Москвы

А.О. Кульбачевский

Руководитель Департамента науки,
промышленной политики и
предпринимательства города Москвы

О.Е. Бочаров

Руководитель Департамента
культурного наследия города Москвы

А.А. Емельянов

Продолжение листа согласования
постановления об утверждении проекта
планировки территории транспортно-
пересадочного узла «Улица Минская»

Руководитель Департамента
территориальных органов исполнительной
власти города Москвы
В.В. Шуленин

Префект Западного административного
округа города Москвы
А.О. Александров

Правовое управление
Правительства Москвы
А.С. Солдатов

Организационно-аналитическое
управление Правительства Москвы
С.Э. Сигачёв

Заместитель Мэра Москвы в
Правительстве Москвы - руководитель
Аппарата Мэра и Правительства Москвы
А.В. Ракова

Разослать: М.Ш. Хуснуллину, П.П. Бирюкову, М.С. Ликсутову, Н.А. Сергуниной, департаментам: экономической политики и развития города Москвы, градостроительной политики города Москвы, строительства города Москвы, природопользования и охраны окружающей среды города Москвы, науки, промышленной политики и предпринимательства города Москвы, культурного наследия города Москвы, территориальных органов исполнительной власти города Москвы; Москомархитектуре, префектуре Западного административного округа города Москвы.

**Пояснительная записка
к проекту постановления Правительства Москвы
«Об утверждении проекта планировки территории
транспортно-пересадочного узла «Улица Минская».**

1. Общая характеристика проекта

Проект постановления Правительства Москвы подготовлен **Москомархитектурой** и **внесен** на рассмотрение Правительства Москвы заместителем Мэра Москвы в Правительстве Москвы по вопросам градостроительной политики и строительства **М.Ш. Хуснуллиным**.

Постановлением Правительства Москвы предлагается утвердить проект планировки территории.

2. Основание для издания акта

Проект постановления Правительства Москвы подготовлен в соответствии с Градостроительным кодексом города Москвы, постановлениями Правительства Москвы от 6 апреля 2010 г. № 270-ПП «Об утверждении Положения о составе, порядке подготовки, согласования и представления на утверждение проектов планировки территорий в городе Москве», от 6 сентября 2011 г. № 413-ПП «О формировании транспортно-пересадочных узлов в городе Москве», распоряжением Москомархитектуры от 16 сентября 2015 г. № 151, на основании решения Градостроительно-земельной комиссии города Москвы (пункт 44 протокола от 23 июня 2016 г. № 21).

3. Описание проблемы, на решение которой направлен проект правового акта. Обоснование предлагаемых решений и ожидаемые результаты их реализации

Представленным проектом правового акта Правительства Москвы предлагается утвердить проект планировки территории формирования транспортно – пересадочного узла, расположенного в районах: Дорогомилово, Раменки и Фили-Давыдково города Москвы.

Территория разработки проекта планировки составляет 42,38 га.

Площадь в границах зон размещения объектов – 34,77 га

Проектом планировки территории транспортно-пересадочного узла в районе станции метрополитена «Улица Минская» предусматривается строительство пожарного выхода из станции метрополитена «Минская», а также строительство бокового проезда вдоль Минской улицы с обустройством на нем остановочного пункта городского наземного пассажирского транспорта ГНПТ (Участок №12). В нижней части ТПУ «Улица Минская» предусмотрено строительство в наземной части четырех вент. киосков (Участки №22,23,24,25) и одного вентиляционного киоска между северным (пожарным) выходом из ст. м.

«Минская» и южным выходом, расположенного между проектируемым боковым проездом и основной проезжей частью ул. Минской (Участок № 20) ,а также двух выходов из южного вестибюля станции метрополитена «Минская», расположенных по обе стороны улицы Минской (Участки №26,27). северной

части ТПУ, недалеко от Мемориальной Мечети, предусмотрено обустройство заездного кармана с размещением остановочного пункта ГНПТ. Также в состав проекта планировки вошло строительство вентиляционного киоска на перегоне от станции метрополитена «Парк Победы» до станции «Минская» Калининско-Солнцевской линии метрополитена, вентиляционный киоск расположен в зоне природного комплекса, в развязке Минской улицы с Кутузовским проспектом (Участок №4).

Проектом предусмотрено сохранение всех существующих объектов с корректировкой границ участков некоторых из них и благоустройством территории.

При формировании участков пересадочного комплекса потребуется корректировка линий градостроительного регулирования УДС, в частности изменения зон природного комплекса.

В уровне земли на участках планируемого размещения объектов ТПУ закрепляются габариты зданий транспортных и технических помещений.

В составе проекта планировки ТПУ «Улица Минская» снос объектов капитального строительства не предусмотрен.

В соответствии с приказом Москомархитектуры от 13 января 2015 г. № 20 «О порядке применения приказа Минэкономразвития России от 1 сентября 2014 г. № 540» индексы видов разрешенного использования земельных участков в составе проектов планировки территорий, решение об одобрении которых принято на заседаниях Градостроительно-земельной комиссии города Москвы до 5 февраля 2015 г. указываются в соответствии с постановлением Правительства Москвы от 25 мая 2011 г. № 228-ПП «Об утверждении Перечня видов разрешенного использования земельных участков и объектов капитального строительства в городе Москве».

Пунктом 2.1 Положения о формировании транспортно-пересадочных узлов в городе Москве, утвержденным постановлением Правительства Москвы от 6 сентября 2011 г. № 413-ПП «О формировании транспортно-пересадочных узлов в городе Москве» предусмотрено, что границы планируемых для размещения на территории города Москвы транспортно-пересадочных узлов определяются отраслевой и (или) территориальной схемой размещения транспортно-пересадочных узлов, утверждаемой в установленном порядке.

По проекту планировки территории проведены публичные слушания (протокол № 412 от 28 сентября 2015 г. в районах Дорогомилово, Раменки и Фили-Давыдково по проекту планировки территории транспортно-пересадочного узла «Улица Минская»), получены протокол и заключение, утвержденные председателем Комиссии по вопросам градостроительства, землепользования и застройки при Правительстве Москвы в Западном административном округе города Москвы О.А. Александровым.

Возможные последствия принятия правового акта

Принятие данного правового акта не повлечет за собой возникновение нежелательных последствий для населения, бизнеса, налогоплательщиков и позволит осуществить дальнейшую подготовку документации для строительства объектов.

4. Оценка соответствия проекта правового акта основным направлениям деятельности Правительства Москвы, федеральному законодательству, а также законам и иным нормативным правовым актам города Москвы

Представленный проект постановления Правительства Москвы соответствует основным направлениям деятельности Правительства Москвы в сфере градостроительной политики, федеральным законам, нормативным правовым актам города Москвы.

5. Оценка эффективности предлагаемых решений

Принятие проекта постановления позволит в ближайшее время осуществить развитие указанной территории.

6. Оценка эффективности предлагаемых решений:

6.1. Правовое, финансовое и кадровое обеспечение

Разработка проекта планировки территории выполнена за счет бюджета города Москвы.

Принятие проекта постановления позволит в ближайшее время осуществить развитие указанной территории.

6.2. Оценка регулирующего воздействия

В соответствии с постановлением Правительства Москвы от 4 марта 2014 г. № 99-ПП «Об оценке регулирующего воздействия при подготовке проектов нормативных правовых актов Правительства Москвы и оценке фактического воздействия нормативных правовых актов Правительства Москвы» проекты нормативных правовых актов Правительства Москвы по вопросам осуществления деятельности в сфере градостроительства не подлежат проведению оценки регулирующего воздействия.

7. Описание и оценка замечаний и предложений по проекту правового акта, полученных в ходе согласования

Проект постановления Правительства Москвы направляется на согласование в органы исполнительной власти города Москвы впервые.

**Председатель
Москомархитектуры**

Ю.В. Княжевская

**Пояснительная записка по планировочной
организации территории и строительству, реконструкции объектов
капитального строительства.**

Территория разработки проекта планировки составляет **42,38 га.**

Городские общественные центры должны формироваться на основе транспортно-пересадочных узлов, включающих, как минимум, два направления скоростного внеуличного транспорта. В данном случае станция метро «Минская» находится в районе планируемой Калининско-Солнцевской линии метрополитена от станции метро "Парк Победы" до станции метро "Раменки" (Западный административный округ города Москвы) и рядом с Киевским направлением ж/д. В границы разработки проекта планировки входит проектируемая станция метрополитена «Минская» остановки общественного транспорта, расширение Минской улицы со строительством бокового проезда, а также строительство дороги от Старовольнской улицы до территории бывшего посольства Республики Кубы.

Формирование транспортно-пересадочного узла в районе станции метрополитена «Минская» предусматривает в месте примыкания улицы Старовольнская к Миснкой улице строительство пожарного выхода из станции метрополитена «Минская», а также строительство бокового проезда вдоль Минской улицы с обустройством на нем остановочного пункта городского наземного пассажирского транспорта ГНПТ (Участок №12). В нижней части ТПУ «Улица Минская» предусмотрено строительство в наземной части четырех вент. киосков (Участки №22,23,24,25) и одного вентиляционного киоска между северным (пожарным) выходом из ст. м. «Минская» и южным выходом, расположенного между проектируемым боковым проездом и основной проезжей частью ул. Минской(Участок № 20) , а также двух выходов из южного вестибюля станции метрополитена «Минская», расположенных по обе стороны улицы Минской (Участки №26,27). В северной части ТПУ, недалеко от Мемориальной Мечети, предусмотрено обустройство заездного кармана с размещением остановочного пункта ГНПТ. Также в состав проекта планировки вошло строительство

вентиляционного киоска на перегоне от станции метрополитена «Парк Победы» до станции «Минская» Калининско-Солнцевской линии метрополитена, вентиляционный киоск расположен в зоне природного комплекса, в развязке Минской улицы с Кутузовским проспектом (Участок №4).

Проектом предусмотрено сохранение всех существующих объектов с корректировкой границ участков некоторых из них и благоустройством территории.

При формировании участков пересадочного комплекса потребуются корректировка линий градостроительного регулирования УДС, в частности изменения зон природного комплекса.

В уровне земли на участках планируемого размещения объектов ТПУ закрепляются габариты зданий транспортных и технических помещений.

В планируемых границах выделяется: 39 участка зданий и сооружений: 9 - участков проектируемых и реконструируемых объектов метрополитена и 7 - существующих объектов. Остальные 23 участка относятся к территориям общего пользования: улично-дорожной сети (1 участок); проездов и проходов (2 участка); озелененных территорий общего пользования (2 участка) и т.д.

Всего в границах зоны планируемого размещения объектов ТПУ выделено 39 участков территории.

1. ПЛАНИРУЕМЫЙ БАЛАНС ПРОЕКТИРУЕМОЙ ТЕРРИТОРИИ

N п/п	Типы участков территории	Проектная площадь участков территории	
		га	%
1	2	3	4
1.	Территория разработки проекта планировки	42,38	100
2.	Территория размещения планируемых и сохраняемых объектов капитального строительства регионального значения и развития территорий общего пользования в границах разработки проекта транспортно-пересадочного узла.	42,38	100
2.1	Территория планируемого размещения объектов капитального строительства регионального значения и развития территорий общего пользования.	34,77	82,1
2.1.1	Территория планируемого размещения объектов капитального строительства (кап. сооружений метрополитена)	0,1	0,3
2.1.2	Территория общего пользования, всего, в том числе:	33,2	78,3
	Площади, улицы, проезды, пешеходные проходы	9,87	23,3
	Озелененные территории общего пользования	23,33	55,0
2.1.3	Территория чатси участка Киевского направления железной дороги:	1,47	3,5
2.2	Территория размещения сохраняемых объектов капитального строительства	7,61	17,9
3.	Распределение участков территорий по видам разрешенного использования объектов капитального строительства:	42,38	100
3.1.	Участки размещения культурно-просветительских объектов	0,63	1,5
	- участки размещения административно-деловых объектов	1,17	2,7

	- участки размещения объектов смешанного общественного вида	4,51	10,6
	- участки размещения объектов транспортной инфраструктуры (АЗС, автомойки)	1,3	3,1
3.2	Зона природно-рекреационных и озелененных территорий	23,33	55,0
3.4	Зона участков транспортной инфраструктуры, в т.ч.:	11,44	27,1
	-зона объектов магистральной улично-дорожной сети	8,8	21,0
	-зона объектов внешнего транспорта	1,47	3,4
	-зона объектов кап. сооружений метрополитена (вент. киоски, лестничные сходы)	0,1	0,2
	-зона площадей, проездов, пешеходных проходов	1,07	2,5

2. УЧАСТКИ ТЕРРИТОРИИ ПЛАНИРУЕМОГО РАЗМЕЩЕНИЯ ОБЪЕКТОВ

№ зоны на плане	№ об-та на плане	Перечень участков	Площ. уч-ка (га)	Функциональное назначение участка		Предельные параметры		
				Наименование	индекс	Высота (м)	Плотность (тыс.м2/г)	Застроен ность (%)
1	2	3	4	5	6	7	8	9
	Территория объектов производственного назначения							
4	3	Участок размещения объектов метрополитена	0,01	объекты транспортной инфраструктуры	3005	5	5	100
18	4	Участок размещения объектов метрополитена	0,01	объекты транспортной инфраструктуры	3005	5	5	100
20	8	Участок размещения объектов метрополитена	0,01	объекты транспортной инфраструктуры	3005	5	5	100
22	9	Участок размещения объектов метрополитена	0,01	объекты транспортной инфраструктуры	3005	5	5	100
23	10	Участок размещения объектов метрополитена	0,01	объекты транспортной инфраструктуры	3005	5	5	100

25	11	Участок размещения объектов метрополитена	0,01	объекты транспортной инфраструктуры	3005	5	5	100
27	12	Участок размещения объектов метрополитена	0,03	объекты транспортной инфраструктуры	3005	5	5	100
24	13	Участок размещения объектов метрополитена	0.01	объекты транспортной инфраструктуры	3005	5	5	100
26	14	Участок размещения объектов метрополитена	0,03	объекты транспортной инфраструктуры	3005	5	5	100

3.Таблица «Объекты капитального строительства»
к плану «Границы зон планируемого размещения объектов»

№ п/п	№ объек та на плане	Назначение зоны планируемого размещения	Наименование объекта	Характеристики объектов	
				Максимальная площадь, кв.м	Максимальная протяженность, м
1	2	3	4	5	6
1	3	зона планируемого размещения наземного сооружения	проектируемый венткиоск тоннельной вентиляции	34	6
2	4	зона планируемого размещения наземного сооружения	проектируемый эвакуационный выход со станции метрополитена	182	16
3	8	зона планируемого размещения наземного сооружения	проектируемый венткиоск тоннельной вентиляции	110	20
4	9	зона планируемого размещения наземного сооружения	проектируемый венткиоск тоннельной вентиляции	20	6
5	10	зона планируемого размещения наземного сооружения	проектируемый венткиоск тоннельной вентиляции	20	6
6	11	зона планируемого размещения наземного сооружения	проектируемый венткиоск тоннельной вентиляции	64	10
7	12	зона планируемого размещения наземного сооружения	проектируемый павильон с лестничным сходом в подземный переход, совмещенный с вестибюлем станции	267	26
8	13	зона планируемого размещения наземного сооружения	проектируемый венткиоск тоннельной вентиляции	90	14

1	2	3	4	5	6
9	14	зона планируемого размещения наземного сооружения	проектируемый павильон с лестничным спуском в подземный переход, совмещенный с вестибюлем станции	267	26

4. ТАБЛИЦА "ХАРАКТЕРИСТИКА ЗЕМЕЛЬНЫХ УЧАСТКОВ ТЕРРИТОРИИ" К ПЛАНУ "МЕЖЕВАНИЕ ТЕРРИТОРИИ"

Характеристики местоположения земельных участков и расположенных на них объектов					Площадь земельных участков (га)	Площадь земельных участков, установленных проектом межевания (га)	Характеристики обременений вещных прав, ограничений использования земельных участков и объектов капитального строительства, иных особенностей земельных участков												
Участки зданий, сооружений, территорий	№№ участков на плане	№№ строений на плане	Адреса или иные характеристики строений, территорий	Уникальный номер здания, сооружения, зарегистрированный в ГорБТИ (UNOM)			Площадь земельных участков, превышающая максимальную нормативную площадь (га)	Площадь зон действия публичного сервитута для прохода или проезда через земельный участок (га)	Площадь частей земельного участка, обремененных договором аренды иных лиц (га)	Площадь частей земельного участка с иными обременениями и вещных прав (га)	Площадь частей земельного участка в границах красных линий УДС (га)	Площадь частей земельного участка в границах территории объекта культурного наследия (га)	Площадь частей земельного участка в границах особо охраняемых природных территорий (га)	Площадь земельного участка, частей земельного участка в границах природного комплекса, не являющегося особо охраняемыми (га)	Площадь частей земельного участка в границах зон с особыми условиями использования территории (га)	Сведения о неделимости земельного участка			
1	2	3	4	5	6	7	8	9	10	11	12	13	14	15	16	17			
Фрагмент 1																			
Участки зданий, сооружений, в том числе линейных объектов	Участки нежилых зданий, сооружений, в том числе линейных объектов	проектируемый	4	3	Проектируемый венткиоск тоннельной вентиляции ул Минская(г Москва, ул Минская) /77:07:0006001:52/	-	0,0034	0,0034							0,0034	0,0034	-		
			18	4	Проектируемый эвакуационный выход со станции метрополитена Минская ст., вестибюль №2 /ГПЗУ №RU77-209000-018042/		0,0182	0,0182			0,0182								
			20	8	Проектируемый венткиоск тоннельной вентиляции/ Минская ул., Киевским направлением МЖД (пересечение)/ ГПЗУ №RU77-209000-010448		0,0110	0,0110			0,0110								
			22	9	Проектируемый венткиоск тоннельной вентиляции/ Минская ул., Киевским направлением МЖД (пересечение)/ ГПЗУ №RU77-209000-010448		0,002	0,002			0,002								
			23	10	Проектируемый венткиоск тоннельной вентиляции/ Минская ул., Киевским направлением МЖД (пересечение)/ ГПЗУ №RU77-209000-010448		0,002	0,002							0,002				
			25	11	Проектируемый венткиоск тоннельной вентиляции/ Минская ул., Киевским направлением МЖД (пересечение)/ ГПЗУ №RU77-209000-010448		0,0064	0,0064							0,0064				
			27	12	Проектируемый павильон с лестничным сходом в подземный переход, совмещенный с вестибюлем станции/ Минская ул., Киевским направлением МЖД (пересечение)/ ГПЗУ №RU77-209000-010448		0,0266	0,0266							0,0266				
			24	13	Проектируемый венткиоск тоннельной вентиляции/ Минская ул., Киевским направлением МЖД (пересечение)/ ГПЗУ №RU77-209000-010448		0,009	0,009			0,009								
			26	14	Проектируемый павильон с лестничным сходом в подземный переход, совмещенный с вестибюлем станции/ Минская ул., Киевским направлением МЖД (пересечение)/ ГПЗУ №RU77-209000-010448		0,0266	0,0266			0,0266								
			13	1	Автомойка с кафе/ Минская ул., 2Г/ ЗАО «ГОЛДЕН СИТИ» «GOLDEN-CITY»/ ГПЗУ№ RU77-129000-001716		0,1499	0,1499										-	
			14	2	Автозаправочная станция / Минская ул., 2А /ОАО «РН-Москва» /77:07:0006001:5		0,2888	0,2888											-
			17	5	Стационарной автомобильной мойки с комплексом сервисных услуг/ Минская ул., 1М / ООО «АВТОСПЕКТР ВВ» / 77:07:0009005:7		0,624	0,624											-
			16	6	Здание Мусульманской Мемориальной мечети / Минская ул., 2Б / Духовное управление мусульман Европейской части России (Московский Муфтият) / ГПЗУ № RU77-129000-017829		0,63	0,63											-
			29	7	Сооружение обслуживающее электростанцию / Минская ул., 1Л / ОАО «Московская теплосетевая компания» / 77:07:0009007:2		0,7609	0,7609				0,7609							-

1	2	3	4	5	6	7	8	9	10	11	12	13	14	15	16	17
существующие	32	15	Полуподземные гаражи стоянки / Минская ул., вл.2Ж / Гаражно-строительный кооператив «Волга» /		3,1035	3,1035										-
	36	16	Существующие Гаражи стоянки в зоне ООПТ		1,1611	10,5643								1,1611	10,5643	-
	1	-	Участко озелененных территорий 77:07:0006001:1006 / (г. Москва, Поклонная гора)		0,8815	0,8815								0,8815	0,8815	-
	2	-	УДС на территории Поклонной Горы 77:07:0006001:1006 / (г. Москва, Поклонная гора)		1,4	1,4								1,4	1,4	-
	3	-	Участко озелененных территорий 77:07:0006001:1006 / (г. Москва, Поклонная гора)		0,15	0,15								0,15	0,15	-
	5	-	Участко озелененных территорий 77:07:0006001:1006 / (г. Москва, Поклонная гора)		2,1200	2,12								2,12	2,12	-
	6	-	Участко озелененных территорий 77:07:0006001:1006 / (г. Москва, Поклонная гора)		3,2931	3,2931								3,2931	3,2931	-
	7	-	Участок озелененной территории в развязке Кутузовского проспекта и Минской ул. / ГПЗУ №RU77-129000-018876		0,7501	0,7501					0,7501					-
	8	-	Участок озелененной территории в развязке Кутузовского проспекта и Минской ул. / 77:07:0009005:34		0,792	0,792					0,792					-
	9	-	Участок озелененной территории в развязке Кутузовского проспекта и Минской ул. / ГПЗУ №RU77-129000-018876		0,1604	0,1604					0,1604					-
	10	-	Участок озелененной территории в развязке Кутузовского проспекта и Минской ул. / 77:07:0009005:34		0,1687	0,1687					0,1687					-
	11		Участок озелененной территории / ул. Минская / 77:07:0009005:34		0,3558	0,3558					0,3558				0,3558	-
	12	-	Участок улично-дорожной сети / ул. Минская		4,3048	4,3048					4,3048				4,3048	-
	15	-	Участко озелененных территорий 77:07:0006001:1006 / (г. Москва, Поклонная гора)		0,5863	0,5863								0,5863	0,5863	-
	19	-	Участко озелененных территорий возле ст. м "Минская" Минская ул., Киевским направлением МЖД (пересечение)		0,0394	0,0394					0,0394				0,0394	-
	21	-	Участок смешанно общественно-деловой зоны/ ул. Старовольнская / 77:07:0009007:2		4,5182	4,5182										-
	28	-	Участко озелененных территорий		2,7343	2,7343								2,7343	2,7343	-
	30		Участок Киевского направления ж/д / Киевское направление железной дороги участок № 3 (ЗАО) / 77:07:0012012:6		0,950	0,950										-
	31		Участок Киевского направления ж/д / Киевское направление железной дороги участок №2 (ЗАО) / ГПЗУ № RU77-183000-008624		0,5187	0,519										-
	33	-	Участок улично-дорожной сети / ул. Минская / 77:07:0012012:11 / 77:07:0006007:6	-	0,1531	0,1531					0,153					-
	34	-	Участок улично-дорожной сети / ул. Минская / ГПЗУ № RU77-183000-018866	-	0,6537	0,654					0,654					-
	35		Участок транспортной инфраструктуры / ул. Минская (г. Москва, ул. Минская) / RU77-183000-004232		0,2435	0,244										-
	37	-	Участок административно-делового вида / ул. Улофа Пальме (г. Москва, ул. Улофа Пальме, вл. 3) / 77:07:0006004:196	-	1,1699	1,1699										-
	38	-	Участок пешеходных зон и площадей/ Минская ул., Киевским направлением МЖД (пересечение) / ГПЗУ №RU77-209000-010448	-	0,3700	0,3700										-
	39		Участко озелененных территорий 77:07:0009005:34 / (г. Москва, Поклонная гора)		0,0144	0,0144					0,0144					-
	Итого участки зданий, сооружений, в том числе линейных объектов					42,380	0	0	0	0	8,220	0,000	0	11,536	26,468	-
	ВСЕГО					42,380	0	0	0	0	8,220	0,000	0	11,536	26,468	-

5. Перечень участков территории для подготовки проектов межевания, земельных участков для оформления градостроительных планов земельных участков, участков территории подготовки проектной документации для включения в План реализации Генерального плана города Москвы

№ участка на плане	Назначение	Вид документации	Площадь участка, га
1	2	3	4
1	участок озелененной территории общего пользования	проект благоустройства	0,90
2	участок улично-дорожной сети, включая проектируемые территории улично-дорожной сети	проектная документация	1,40
3	участок озелененной территории общего пользования	проект благоустройства	0,15
5	участок озелененной территории общего пользования	проект благоустройства	2,12
6	участок озелененной территории общего пользования	проект благоустройства	3,30
7	участок озелененной территории общего пользования	проект благоустройства	0,75
8	участок озелененной территории общего пользования	проект благоустройства	0,79
9	участок озелененной территории общего пользования	проект благоустройства	0,16
10	участок озелененной территории общего пользования	проект благоустройства	0,17
11	участок озелененной территории общего пользования	проект благоустройства	0,35
12	участок улично-дорожной сети, включая проектируемые территории улично-дорожной сети	ГПЗУ и проектная документация	4,30
15	участок озелененной территории общего пользования	проект благоустройства	0,58
19	участок озелененной территории общего пользования	проект благоустройства	0,05
21	участок смешанно общественно-жилой зоны	проектная документация	4,5
26	участок улично-дорожной сети, включая проектируемые территории улично-дорожной сети	ГПЗУ и проектная документация	0,03
28	участок озелененной территории общего пользования	проект благоустройства	2,73
29	участок пешеходной площади у вестибюля станции метро «Минская»	проект благоустройства	0,77

30	зона транспортной инфраструктуры (внешний транспорт)	проектная документация	0,95
31	зона транспортной инфраструктуры(внешний транспорт)	проектная документация	0,52
32	зона планируемого размещения перспективной улично-дорожной сети	проектная документация	3,1
33	зона планируемого размещения перспективной улично-дорожной сети	проектная документация	0,15
34	участок улично-дорожной сети, включая проектируемые территории улично-дорожной сети	ГПЗУ и проектная документация	0,65
36	участок озелененной территории общего пользования	-	10,8
38	участок пешеходной площади у вестибюля станции метро «Минская»	проект благоустройства	0,37
39	участок озелененной территории общего пользования	проект благоустройства	0,01

6. ПЕРЕЧЕНЬ ОСНОВНЫХ МЕРОПРИЯТИЙ ПО РЕАЛИЗАЦИИ ПРОЕКТОВ ПЛАНИРОВКИ ТЕРРИТОРИИ И ПОСЛЕДОВАТЕЛЬНОСТЬ ИХ ВЫПОЛНЕНИЯ

№ п/п	Адрес объекта	Наименование	Единицы измерения	Проектн ые предлож е-ния
1	2	3	4	5
1	Строительство объектов в составе транспортно-пересадочного узла			
1.1	Минская улица	Строительство станции метро «Минская»	Общая площадь тыс. кв. м	7446,7
		- подземная часть	---«---	7288,5
		- подземная часть	---«---	158,2
1.2	Развязка Минской улицы с Кутузовским проспектом	Строительство вентиляционной шахты ст. м. «Минская»	---«---	34,0
2	Предложения по развитию транспортной инфраструктуры			
2.1	Ул. Минская	Реконструкция Минской улицы в границах проекта планировки ТПУ с расширением проезжей части до 15,0м в каждом направлении	Территория га	1,62
2.2		Строительство бокового проезда Минской улицы с организацией на ней остановочного пункта ГНПТ шириной 8,5 м	Территория га	0,049
2.3		Строительство подъездной дороги шириной 9,0 м к перспективной застройке на территории бывшего посольства Республики Куба	Территория га	0,076

6.2 Адресный перечень объектов социального обеспечения

На территории проекта планировки размещение социальных объектов не предусмотрено.

6.3 Перечень предложений по развитию транспортной инфраструктуры

Таблица № 6.3.1

№№ п/п	Наименование мероприятия	Едини цы измере ния	Проектные предложения	
			Первая очередь	Расчетный срок
1	2	3	4	5
1	Строительство/реконструкция объектов транспортной инфраструктуры:			
1.1	улично-дорожной сети:	кв. м/км	-	16214/0,9
	- реконструкция Минской улицы в границах проекта планировки ТПУ с расширением проезжей части до 15,0м в каждом направлении	кв. м/км	-	16214/0,91
1.2	- строительство бокового проезда Минской улицы с организацией на ней остановочного пункта ГНПТ шириной 8,5 м	кв. м/км	-	449/0,09
1.3	- Строительство подъездной дороги шириной 9,0 м к перспективной застройке на территории бывшего посольства Республики Куба	кв. м/км	-	765/0,07
1.4	Объекты транспортной инфраструктуры (по видам объектов)			
	- станция метрополитена «Минская»	кв. м/км	-	7288/0,24

6.4 Мероприятия по развитию инженерной инфраструктуры

Таблица № 6.4.1

№ п/п	Инженерное обеспечение территории	Ед. измерен	Проектные предложения, всего	Примечания
1	2	3	4	
1	Водоснабжение			
	перекладка водоводов Ду=1200-1400мм	км	1,3	
2	Теплоснабжение			
	прокладка тепловых сетей 2d70-300мм	км	0,3	
3	Дождевая канализация			
	строительство сети дождевой канализации Ду=400-500мм	км	0,7	
4	Газоснабжение			
	перекладка газопровода Д=600мм, Р=0,3МПа	км	0,9	
5	Электроснабжение			
	переустройство КЛ 10, 6 кВ	км	*	
6	Связь			
	переустройство телефонной канализации	км	0,3	

*-определяется на следующих стадиях проектирования

6.5 Перечень предложений по выполнению мероприятий в области охраны окружающей среды

На территории проекта планировки не требуются мероприятия в области охраны окружающей среды.

6.6 Природоохранные благоустроительные мероприятия

Таблица № 6.6.1

№ п/п	Показатели	Единица измерения	Проектные предложения
1	2	3	4
1	Мероприятия по благоустройству:		
	Создание защитных зеленых полос из устойчивых к техногенным воздействиям пород кустарников	м	280
	Дополнительное благоустройство и озеленение	га	0,52
2	Природоохранные мероприятия:		
	Экологическая реабилитация с последующим благоустройством	га	1,17
	Комплексная реабилитация нарушенных территорий	га	1,27
	Мониторинг насаждений	га	19,23

6.7 Инженерно-технические мероприятия гражданской обороны.

В границах разработки проекта планировки новых объектов с подземной частью не размещается, наибольшая работающая смена отсутствует. Защитное сооружение гражданской обороны в данном проекте не размещается.

Оповещение работающей смены проектируемого объекта о надвигающейся угрозе мирного или военного характера будет осуществляться по проводным средствам связи. При дальнейшей реконструкции района будет решаться вопрос об установке стационарной электросирены.

На проектируемом объекте предусматриваются следующие системы связи и сигнализации:

- автоматическое оповещение о пожаре;
- телефонизация от городской АТС;
- городская радиотрансляция и телевидение.

Ближайший существующий эвакуационный пункт расположен на расстоянии 500 м от северной границы рассматриваемой территории в здании спортивного комплекса «Рубин» по адресу: ул. Василисы Кожиной, д.1.

Взрывопожароопасные и аварийно-химические опасные объекты на рассматриваемой территории отсутствуют, однако на прилегающих территориях такие объекты имеются. К ним можно отнести: Рублевскую водопроводную станцию г. Москвы. В случае аварии на данном объекте рассматриваемая территория может попасть в зону действия облака отравляющих веществ через 2-2,5

часа. Защита персонала проектируемого объекта от АХОВ обеспечивается экстренной эвакуацией населения, путем вывода (выхода) из возможной зоны заражения, при своевременном оповещении об угрозе химического заражения

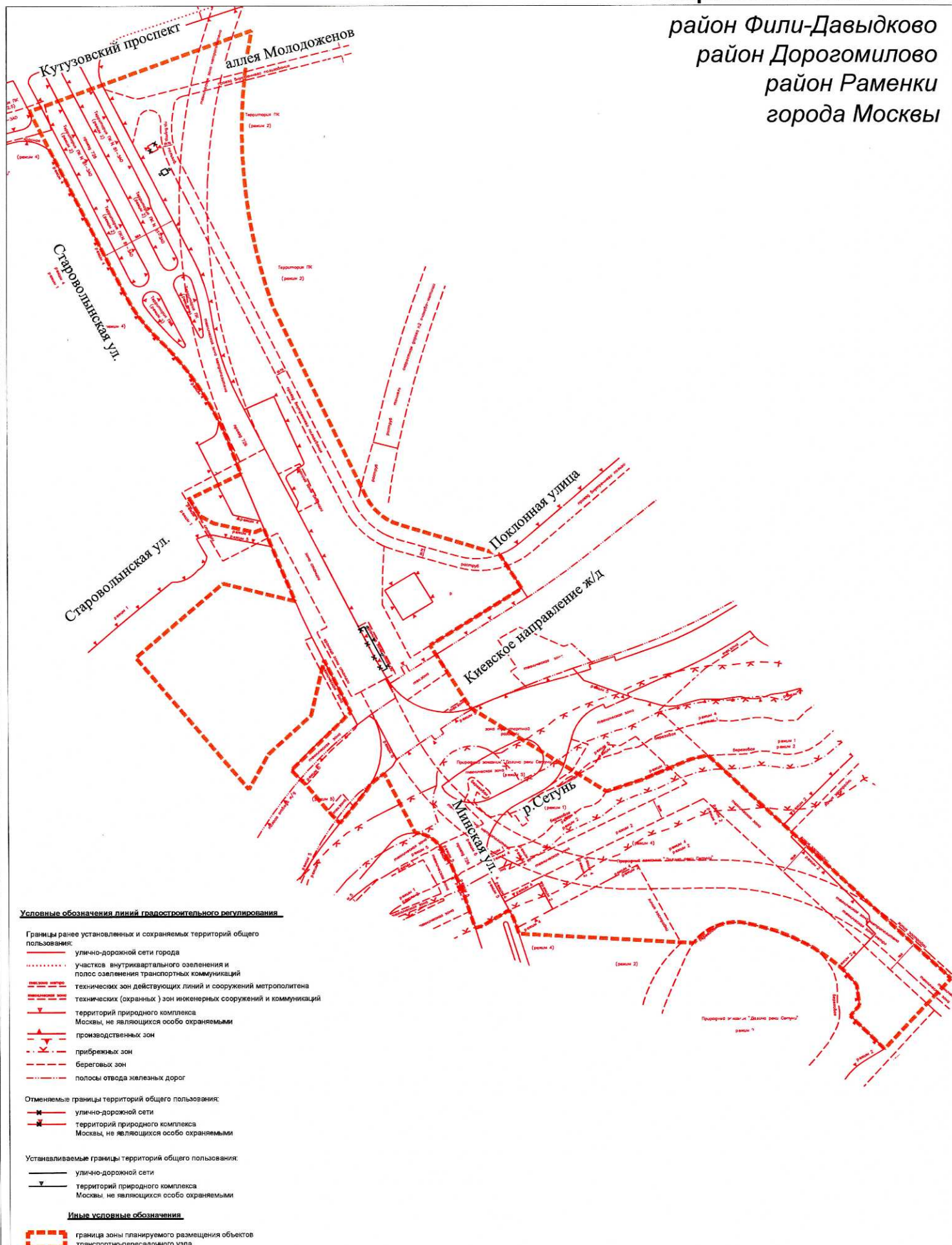
Ближайшая по отношению к проектируемой территории, существующая пожарная часть №28ПЧ, находится на расстоянии 1 км от восточной границы рассматриваемой территории и 1,4 км от южной границы рассматриваемой территории, по адресу: ул. Братьев Фонченко, д.6.

Для снижения вероятности возникновения чрезвычайных ситуаций, связанных с природными условиями, необходимо: при изысканиях на последующих стадиях проектирования предусматривать глубокое бурение для оценки гидродинамических условий, степени карстово – суффозиозной опасности; сопровождать проектирование на последующих стадиях прогнозами изменения гидрогеологических условий.

"ПЛАН КРАСНЫХ ЛИНИЙ" ТПУ "УЛИЦА МИНСКАЯ"

Разработано в М 1:2000

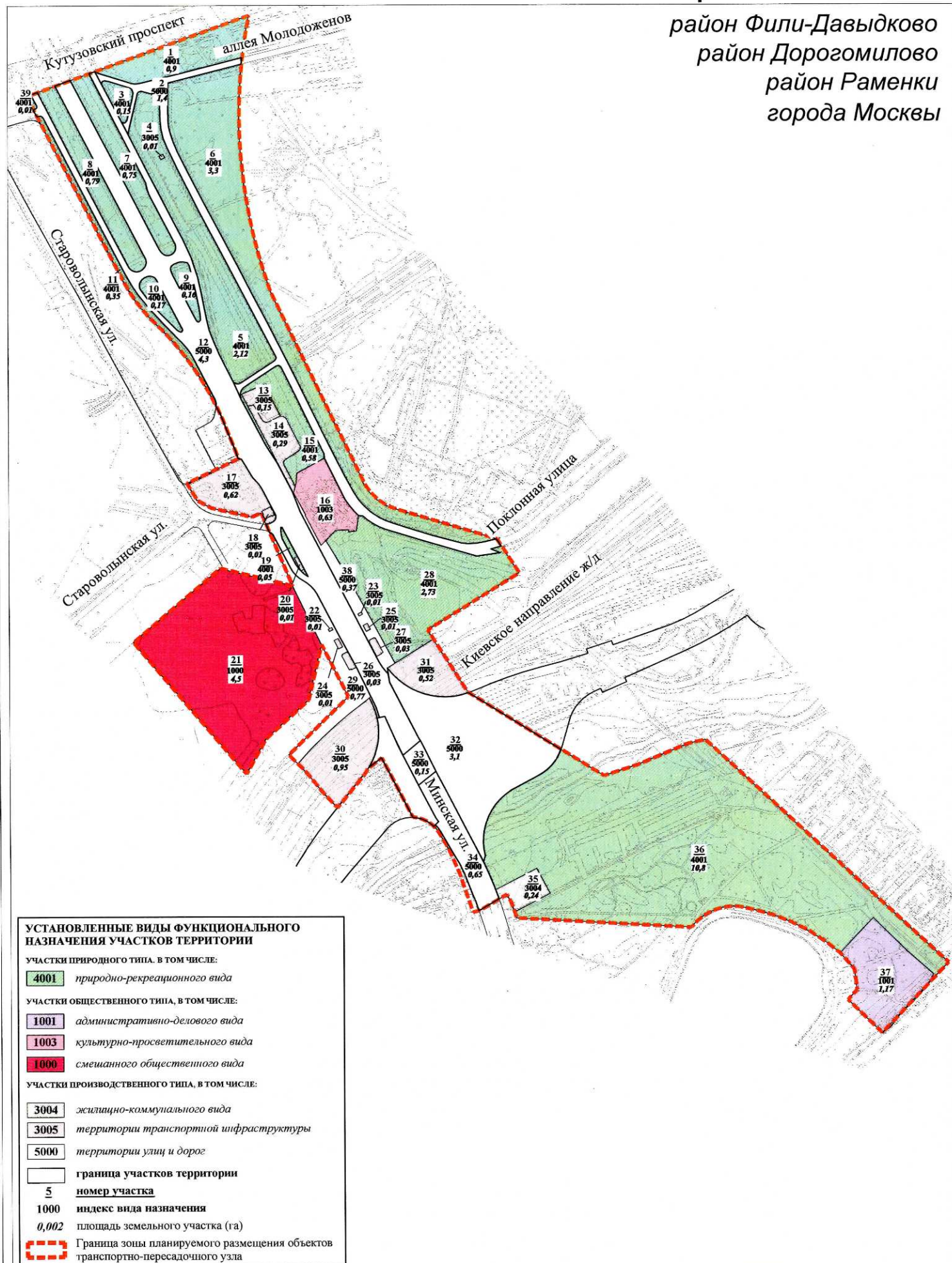
район Фили-Давыдково
район Дорогомилово
район Раменки
города Москвы



ПЛАН "ФУНКЦИОНАЛЬНО-ПЛАНИРОВОЧНАЯ ОРГАНИЗАЦИЯ ТЕРРИТОРИИ" ТПУ "УЛИЦА МИНСКАЯ"

Разработано в М 1:2000

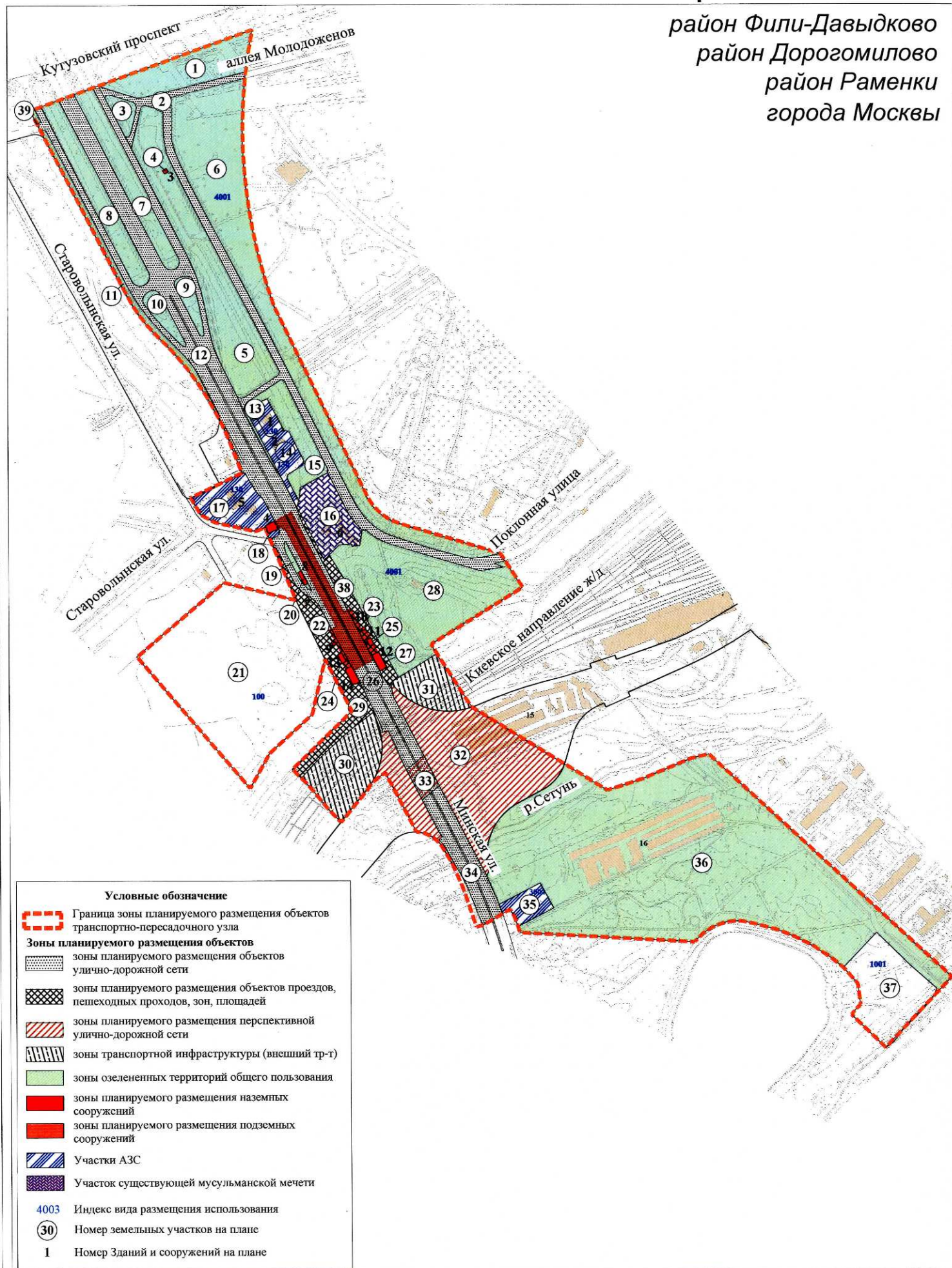
район Фили-Давыдково
район Дорогомилово
район Раменки
города Москвы



ПЛАН "ГРАНИЦЫ ЗОН ПЛАНИРУЕМОГО РАЗМЕЩЕНИЯ ОБЪЕКТОВ" ТПУ "УЛИЦА МИНСКАЯ"

Разработано в М 1:2000

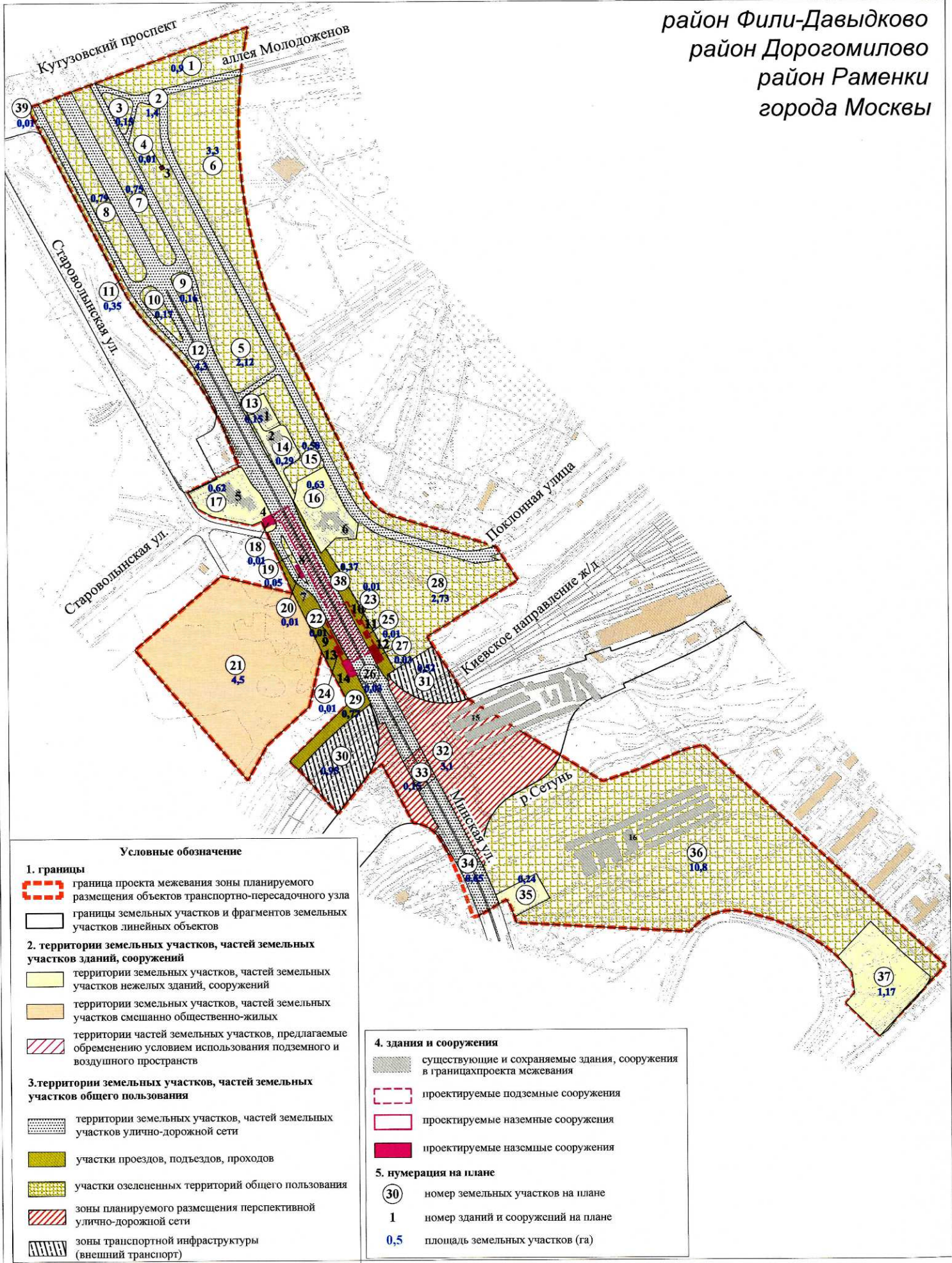
район Фили-Давыдково
район Дорогомилово
район Раменки
города Москвы



ПЛАН "МЕЖЕВАНИЯ ТЕРРИТОРИИ" ТПУ "УЛИЦА МИНСКАЯ"

Разработано в М 1:2000

район Фили-Давыдково
район Дорогомилово
район Раменки
города Москвы



"ПЛАН ЗОН С ОСОБЫМИ УСЛОВИЯМИ ИСПОЛЬЗОВАНИЯ ТЕРРИТОРИИ" ТПУ "УЛИЦА МИНСКАЯ"

Разработано в М 1:2000

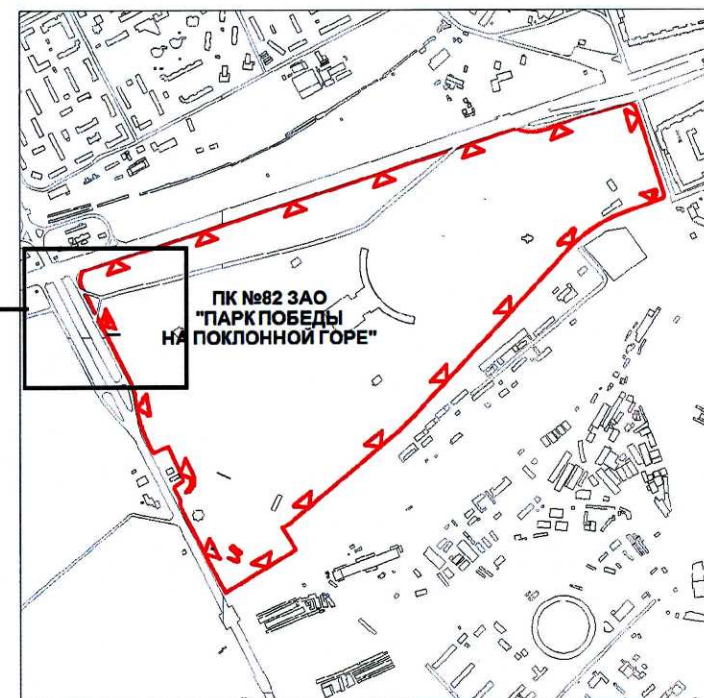
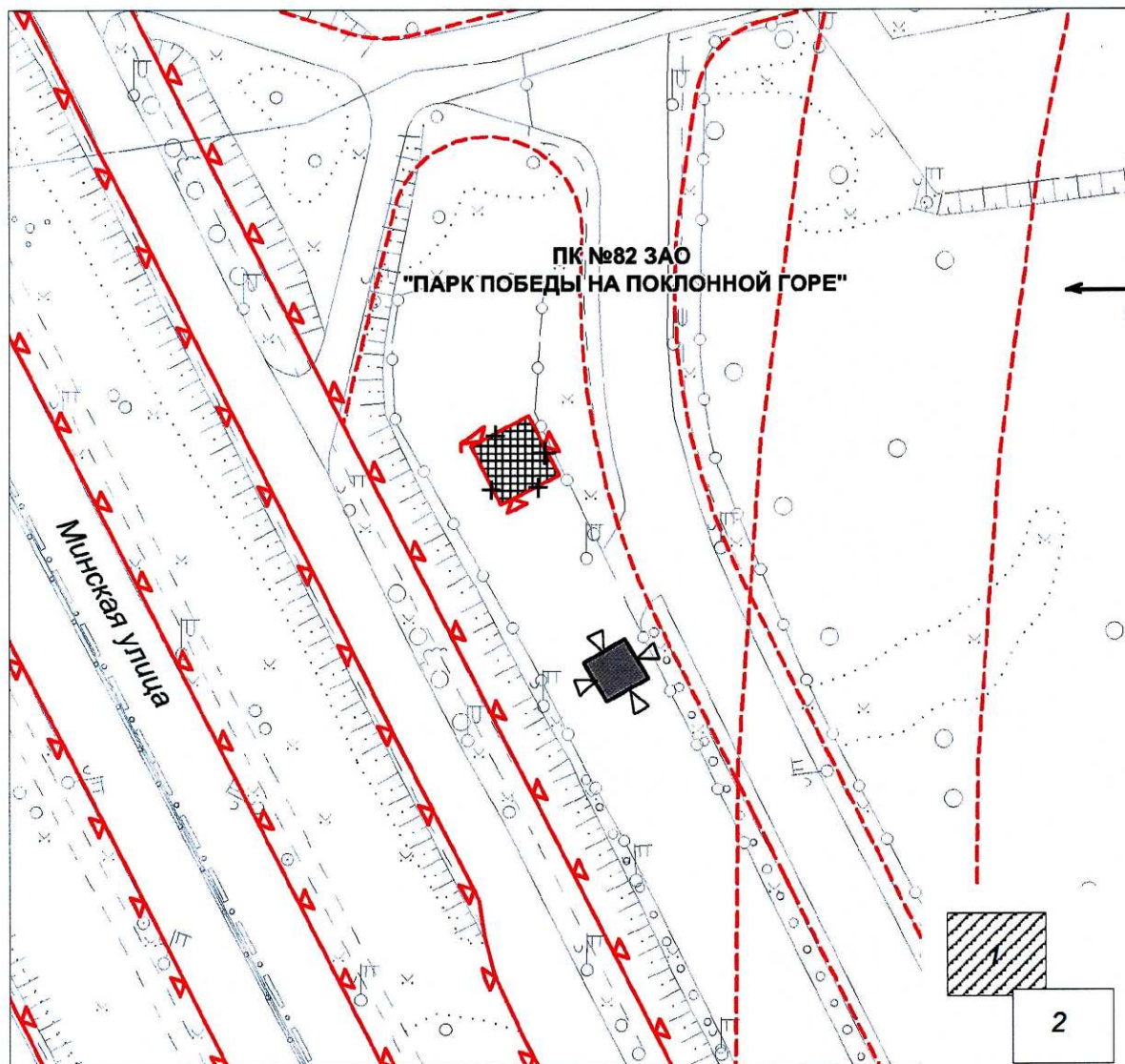
район Фили-Давыдково
район Дорогомилово
район Раменки
города Москвы



Условные обозначение

- Граница зоны планируемого размещения объектов транспортно-пересадочного узла
- Ориентировочные границы санитарно-защитных зон
- Расчетные границы санитарно-защитных зон
- Границы Водоохранных зон
- Проектируемые здания, сооружения
- Проектируемые подземные сооружения
- Полоса отвода железной дороги
- Особо охраняемые природные территории
- Природные и озелененные территории общего пользования
- Техническая и охранная зона метрополитена
- Техническая и охранная зона подземных инженерных коммуникаций
- (30) Номер земельных участков на плане

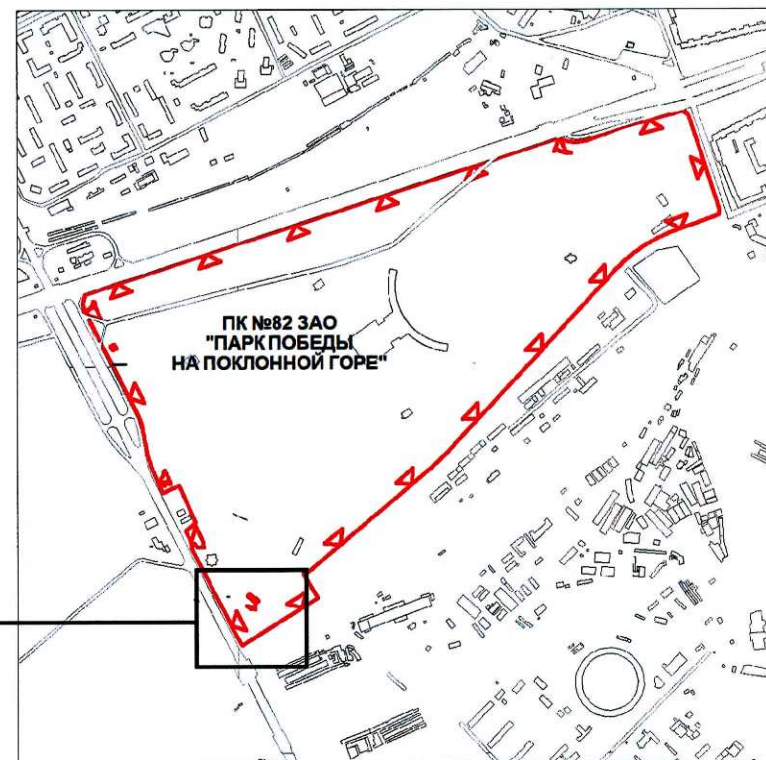
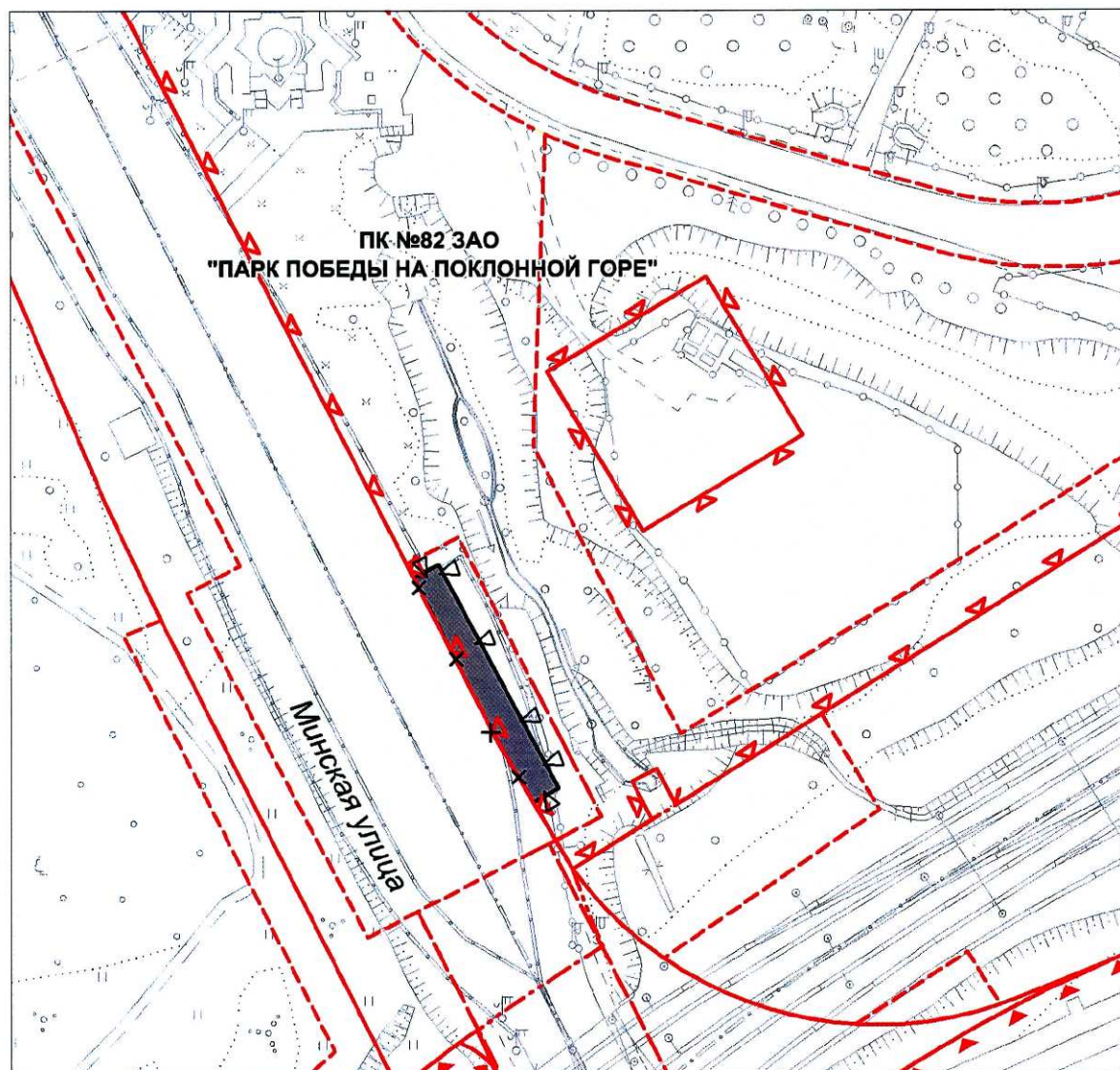
**Схема границ объекта природного комплекса № 82 Западного административного округа города Москвы
"Парк Победы на Поклонной горе"**



УСЛОВНЫЕ ОБОЗНАЧЕНИЯ

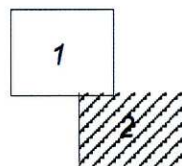
- Границы территорий улично-дорожной сети
- Действующие границы объектов природного комплекса
- Границы особо охраняемых природных территорий
- Границы линий регулирования застройки, технических зон
- Границы озелененных территорий
- Устанавливаемые границы объекта природного комплекса № 82-ЗАО
- Отменяемые границы территорий природного комплекса
- Отменяемые линии градостроительного регулирования
- Территории, исключаемые из состава объекта природного комплекса № 82-ЗАО (общей площадью 0,061 га)
- Территории, включающиеся в состав объекта природного комплекса № 82-ЗАО (площадь 0,012 га)

Схема границ объекта природного комплекса № 82 Западного административного округа города Москвы "Парк Победы на Поклонной горе"



УСЛОВНЫЕ ОБОЗНАЧЕНИЯ

- Границы территорий улично-дорожной сети
- Действующие границы объектов природного комплекса
- Границы особо охраняемых природных территорий
- Границы линий регулирования застройки, технических зон
- Границы озелененных территорий
- Устанавливаемые границы объекта природного комплекса № 82-ЗАО
- Отменяемые границы территорий природного комплекса
- Отменяемые линии градостроительного регулирования
- Территории, исключаемые из состава объекта природного комплекса № 82-ЗАО (общей площадью 0,061 га)



**Схема границ объекта природного комплекса
№ 185 Западного административного округа города Москвы
"Яблоневый сад на Кутузовском проспекте"**



УСЛОВНЫЕ ОБОЗНАЧЕНИЯ

- Границы территорий улично-дорожной сети
- Действующие границы объектов природного комплекса
- Границы линий регулирования застройки, технических зон
- Границы озелененных территорий
- Устанавливаемые границы объекта природного комплекса № 185-ЗАО
- Территория, включаемая в состав объекта природного комплекса № 185-ЗАО (площадь 0,05 га)

Приложение
к постановлению Правительства Москвы
от _____ 2016 г. № _____

Внесение изменений в приложение 1 к постановлению
Правительства Москвы от 19 января 1999 г. № 38 «О проектных предложениях по
установлению границ природного комплекса с их описанием и закреплением актами
красных линий»

**ПЕРЕЧЕНЬ ТЕРРИТОРИЙ ПРИРОДНОГО КОМПЛЕКСА Г. МОСКВЫ
(кроме особо охраняемых природных территорий и объектов Природного
комплекса Центрального административного округа)**

№ объекта на плане	Наименование объектов природного комплекса	Режимы регулирования градостроительной деятельности	Площадь, га
1	2	3	4
Западный административный округ			
82	Парк Победы на Поклонной горе	Озелененная территория общего пользования	109,121
185	Яблоневый сад на Кутузовском проспекте	Озелененная территория общего пользования	6,38