

# ПРАВИТЕЛЬСТВО МОСКВЫ

## ПОСТАНОВЛЕНИЕ

**Об утверждении проекта планировки  
территории участка линейного объекта  
улично-дорожной сети –  
Остафьевского шоссе (городской  
округ Щербинка- деревня Молодцы-  
деревня Алхимово)**

В соответствии с Градостроительным кодексом Российской Федерации, Федеральным законом от 5 апреля 2013 г. № 43-ФЗ «Об особенностях регулирования отдельных правоотношений в связи с присоединением к субъекту Российской Федерации – городу федерального значения Москве территорий и о внесении изменений в отдельные законодательные акты Российской Федерации», Градостроительным кодексом города Москвы и постановлением Правительства Москвы от 6 апреля 2010 г. № 270-ПП «Об утверждении Положения о составе, порядке подготовки, согласования и представления на утверждение проектов планировки территорий в городе Москве» **Правительство Москвы постановляет:**

1. Утвердить проект планировки территории участка линейного объекта улично-дорожной сети – Остафьевского шоссе (городской округ Щербинка - деревня Молодцы - деревня Алхимово) согласно приложению к настоящему постановлению.

2. Контроль за выполнением настоящего постановления возложить на заместителя Мэра Москвы в Правительстве Москвы по вопросам градостроительной политики и строительства **Хуснуллина М.Ш.**

**Мэр Москвы**

**С.С.Собянин**

## **ПРОЕКТ ПЛАНИРОВКИ**

### **территории линейного объекта участка улично-дорожной сети – магистральной Остафьевского шоссе (городской округ Щербинка – деревня Молодцы – деревня Алхимово)**

#### **1. Пояснительная записка**

Подготовка проекта планировки территории линейного объекта участка улично-дорожной сети Остафьевского шоссе (городской округ Щербинка – деревня Молодцы – деревня Алхимово) выполнен на основании распоряжения Москомархитектуры от 16.08.2013 № 39 «О подготовке проектов планировки участков линейных объектов улично-дорожной сети».

Проектируемое автомобильное направление – магистральная улица районного значения «городской округ Щербинка – деревня Молодцы – деревня Алхимово», дублирующая существующее Остафьевское шоссе, расположена в поселении Рязановском города Москвы и районе Южное Бутово города Москвы.

Цель работы – установление границ земельных участков, предназначенных для строительства и размещения линейного объекта – нового автомобильного направления Остафьевского шоссе Остафьевского шоссе (городской округ Щербинка – деревня Молодцы – деревня Алхимово).

В настоящее время с существующего Остафьевского шоссе, параметры которого не отвечают нормативным требованиям, обеспечиваются подъезды к целому ряду деревень, садоводческих товариществ, коммунальных объектов, к музею-усадьбе «Остафьево», а также к быстро развивающемуся аэропорту Остафьево.

Остафьевское шоссе расположено в границах зоны охраняемого природного ландшафта памятника истории и культуры - усадьбы "Остафьево" XVIII-XIX вв.", утвержденной постановлением Правительства Московской области от 15 марта 2001 г. № 71/10 "Об утверждении зон охраны памятника истории и культуры - усадьбы "Остафьево" (Вяземских) и в границах планируемой территории выявленного объекта археологического наследия "Селище "Рязаново 1 (XIII-XIV вв.)", утвержденного приказом Департамента культурного наследия города Москвы от 8 февраля 2016 г. №



52 "О включении выявленного объекта археологического наследия "Селище Рязаново 1 (XIII-XIV вв.)" в перечень выявленных объектов культурного наследия города Москвы и об утверждении границ его территории".

В связи с этим, реконструкция существующего направления не представляется возможной, так как данные работы будут сопряжены с прохождением по территории памятника федерального значения с изъятием его территории и охранных зон от усадьбы, а так же со сносом большого количества жилых строений в деревне Никольское, селе Остафьево, СНТ Рязаново и деревне Рязаново.

В соответствии с Территориальной схемой развития территории Новомосковского административного округа города Москвы, утвержденной постановлением Правительства Москвы от 10 ноября 2015 г. № 731-ПП, предлагается строительство нового объекта улично-дорожной сети – магистральной улицы районного значения Остафьевское шоссе (городской округ Щербинка – деревня Молодцы – деревня Алхимово). Объект является новым радиальным направлением на территории поселения Рязановское Новомосковского административного округа города Москвы.

Транспортно-планировочное решение объекта улично-дорожной сети Остафьевское шоссе (городской округ Щербинка – деревня Молодцы – деревня Алхимово), протяженностью порядка 5,0 км, разработано с учетом перспективного развития прилегающих территорий. Строительство предлагается по параметрам магистральной улицы районного значения от примыкания к участку магистральной улицы районного значения, выходящей на автодорожный путепровод на 34 км Курского направления МЖД до примыкания к планируемой магистральной улице районного значения «Варшавское шоссе – деревня Андреевское - деревня Яковлево».

Транспортно-планировочным решением предусматривается:

- 1) строительство основной проезжей части под 2 полосы движения в каждом направлении (первая очередь);
- 2) строительство односторонних боковых проездов вдоль застраиваемой прилегающей территории под 2 полосы движения (расчетный срок);
- 3) устройство переходно-скоростных полос в местах примыканий и пересечений с улицами и дорогами;
- 4) устройство 13 объектов светофорного регулирования:
  - на пересечении с магистральной улицы районного значения, выходящей на автодорожный путепровод на 34 км Курского направления МЖД (первая очередь);
  - разворот в районе д.Никольское (расчетный срок);
  - планируемый остановочный пункт в районе д.Никольское (первая



очередь);

- разворот в районе ЖК «Прима парк» (расчетный срок);
- планируемый остановочный пункт в районе ЖК «Прима парк»

(первая очередь);

- пересечение с существующей местной сетью в районе СНТ «Нефтемаш» (первая очередь);

- разворот в районе СНТ «Нефтемаш» (расчетный срок);

- планируемый остановочный пункт в районе д.Молодцы (первая очередь);

- планируемый остановочный пункт в районе р.Десна (первая очередь);

- разворот в районе р.Десна (расчетный срок);

- пересечение с Рязановским шоссе (первая очередь);

- планируемый остановочный пункт в районе Фабрики им. 1-го Мая (расчетный срок);

- примыкание к магистральной улице районного значения «Варшавское шоссе – деревня Андреевское – деревня Яковлево» (расчетный срок).

5) движение наземного городского пассажирского транспорта (НГПТ) - по основной проезжей части, с организацией остановочных пунктов, с устройством заездных карманов и установкой павильонов ожидания;

- 6) устройство наземных пешеходных переходов;

- 7) строительство одного дорожного сооружения:

- путепровод через реку Десна.

Предлагается установить линии градостроительного регулирования шириной – 45,0-80,0м. Режим движения – регулируемый.

Для строительства Остафьевского шоссе (городской округ Щербинка – деревня Молодцы – деревня Алхимово) в части инженерной инфраструктуры потребуется строительство, переустройство и мероприятия по защите магистральных инженерных коммуникаций, попадающих в зону строительства объекта улично-дорожной сети. Объем работ по перекладке и переустройству сетей с сохранением общих схем обеспечения потребителей будет уточняться на последующих стадиях проектирования.

Мероприятия по благоустройству территории предусмотреть на последующих стадиях проектирования.

Для реализации разработанных мероприятий по строительству улично-дорожной сети требуется изъятие территории землепользователей в соответствии с планом «Межевание территории».

Предусмотренные проектом планировки мероприятия не затрагивают особо охраняемые зеленые территории (ООЗТ) города Москвы.

#### **Мероприятия по охране объектов культурного наследия, в том числе объектов археологического наследия**

Проектирование и проведение земляных, строительных, мелиоративных, хозяйственных и иных работ на остальной проектируемой территории должно осуществляться по результатам государственной историко-культурной экспертизы

земельных участков, подлежащих воздействию указанных работ, проводимой в установленном порядке путем археологической разведки с оформлением научного отчета о проведенных археологических работах на исследуемой территории и при условии соблюдения особого режима использования земельного участка (земельных участков), в границах которого располагается выявленный объект археологического наследия "Селище Рязаново 1 (XIII-XIV вв.)", установленного пунктом 5 статьи 5.1 Федерального закона от 25 июня 2002 г. № 73-ФЗ "Об объектах культурного наследия (памятниках истории и культуры) народов Российской Федерации".

Проведение работ в зоне охраняемого природного ландшафта памятника истории и культуры - усадьбы "Остафьево" XVIII-XIX вв." будет осуществляться в соответствии с постановлением Правительства Московской области от 15 марта 2001 г. № 71/10 "Об утверждении зон охраны памятника истории и культуры - усадьбы "Остафьево" (Вяземских) Подольского района".



## 2. Основные планировочные характеристики проекта планировки участка линейного объекта улично-дорожной сети

№№ п/п	Перечень основных требований	Содержание требований
1	2	3
1	<b>Основание разработки проекта планировки</b>	Распоряжение Москомархитектуры от 18.08.2013 №39 «О подготовке проектов планировки участков линейных объектов улично-дорожной сети»
2	<b>Перечень проектов, выполненных на прилегающую территорию</b>	<p>1. Постановление Правительства Москвы от 10 ноября 2015 г. № 731-ПП «Об утверждении территориальной схемы развития территории Новомосковского административного округа города Москвы»;</p> <p>2. Постановление Правительства Москвы № 895-ПП от 25 декабря 2013 года «Об утверждении проекта планировки участка линейного объекта улично-дорожной сети — автодорожного путепровода на 34 км Курского направления МЖД для осуществления мероприятий по реконструкции ж/д переезда на 34 км ПК 5, Курское направление, участок Москва — Подольск, станция Щербинка/ул. Юбилейная, поселение Щербинка города Москвы»;</p> <p>3. Постановление Правительства Москвы от 9 апреля 2013 г. № 229-ПП «Об утверждении проекта планировки участка линейного объекта улично-дорожной сети – участка Варшавского шоссе от проектируемого проезда 728 до города Подольска, включая транспортную развязку с обводной дорогой».</p>
3	<b>Категория линейного объекта</b>	Магистральная улица районного значения
4	<b>Вид работ</b>	Строительство
5	<b>Краткое описание транспортно-планировочного решения</b>	Строительство улично-дорожной сети общей протяженностью 5,0км, боковых проездов общей протяженностью 6,2км, одного

		транспортного сооружения, устройство переходно-скоростных полос, устройство остановочных пунктов наземного городского пассажирского транспорта, устройство наземных пешеходных переходов, устройство объектов светофорного регулирования, установление технических зон инженерных коммуникаций.	
6	<b>Планировочные показатели линейного объекта</b>	<b>Первая очередь</b>	<b>Расчетный срок</b>
6.1.	Протяженность основного хода	3,7км	1,3км
	Категория	Магистральная улица районного значения	Магистральная улица районного значения
	Режим движения транспорта	Регулируемый	Регулируемый
	Количество полос движения	2 полосы движения в каждом направлении	2 полосы движения в каждом направлении
	Разделение транспортных потоков по направлениям	Не предусматривается	Не предусматривается
	Полосы безопасности	Не предусматриваются	Не предусматриваются
	Накопительные карманы для правых поворотов	Предусматриваются	Не предусматриваются
	Движение наземного общественного транспорта	Предусматривается	Предусматривается
	Выделенные полосы общественного транспорта	Не предусматриваются	Не предусматриваются
	Остановочные пункты общественного транспорта	Предусматриваются с устройством заездных карманов в соответствии с нормативными	Предусматриваются с устройством заездных карманов в соответствии с нормативными

		требованиями	требованиями
	Тротуары	Предусматриваются	Предусматриваются
6.2.	Боковые проезды	Предусматриваются	Не предусматриваются
	Протяженность	6,2 км	-
	Количество полос движения	По 2 полосы в одном направлении	-
	Движение наземного общественного транспорта	Не предусматривается	-
	Тротуары	Предусматриваются	-
	Светофорные объекты		
6.3.	<b>Транспортное сооружение</b>		
6.3.1.	<b>Транспортное сооружение на пересечении с рекой Десна</b>	Строительство	
	Протяженность	230,0 м	
	Количество полос движения	2 полосы движения в каждом направлении	
	Разделение транспортных потоков по направлениям	Не предусматривается	
	Полосы безопасности	Не предусматриваются	
	Боковые проезды	Не предусматриваются	
	Движение наземного городского пассажирского транспорта	Предусматривается	
	Выделенные полосы наземного городского пассажирского транспорта	Не предусматривается	
	Тротуары	Предусматриваются	
7	<b>Организация движения</b>	Средства организации движения транспорта и пешеходов, в том числе для маломобильных	



	<b>транспорта и пешеходов</b>	групп населения в соответствии с СП 59.13330.2012 «Доступность зданий и сооружений для маломобильных групп населения. Актуализированная редакция СНиП 35-01-2001». В местах пересечения пешеходных путей с проезжей частью улиц и дорог предусматривается пониженный борт	
7.1	<b>Светофорные объекты</b>	<p>7 шт., в т.ч.:</p> <ul style="list-style-type: none"> <li>- на пересечении с магистральной улицы районного значения, выходящей на автодорожный путепровод на 34 км Курского направления МЖД (первая очередь);</li> <li>- планируемый остановочный пункт в районе д.Никольское (первая очередь);</li> <li>- планируемый остановочный пункт в районе ЖК «Прима парк» (первая очередь);</li> <li>- на пересечении с существующей местной сетью в районе СНТ «Нефтемаш» (первая очередь);</li> <li>- планируемый остановочный пункт в районе д.Молодцы (первая очередь);</li> <li>- планируемый остановочный пункт в районе р.Десна (первая очередь);</li> <li>- на пересечении с Рязановским шоссе (первая очередь).</li> </ul>	<p>6 шт., в т.ч.:</p> <ul style="list-style-type: none"> <li>- разворот в районе д.Никольское (расчетный срок);</li> <li>- разворот в районе ЖК «Прима парк» (расчетный срок);</li> <li>- разворот в районе СНТ «Нефтемаш» (расчетный срок);</li> <li>- разворот в районе р.Десна (расчетный срок);</li> <li>- планируемый остановочный пункт в районе Фабрики им. 1-го Мая (расчетный срок);</li> <li>- на примыкании к магистральной улице районного значения «Варшавское шоссе – дер.Андреевское – дер.Яковлево» (расчетный срок).</li> </ul>

7.2	<b>Наземные пешеходные переходы</b>	Предусматриваются	Предусматриваются
7.3	<b>Внеуличный пешеходный переход</b>	Не предусматривается	Не предусматривается
8.	<b>Шумозащитные мероприятия</b>	- в районе СНТ «Нефтемаш»; - в районе деревни Староникольское.	- в районе поселка Фабрики им. 1 Мая.
9.	<b>Привязка к существующей улично-дорожной сети</b>	Примыкания существующей улично-дорожной сети к планируемой магистрали запроектированы в существующих отметках	
10.	<b>Изменения границ природных и озелененных территорий</b>	Не требуется	
11.	<b>Изменение границы зоны планируемого развития линейного объекта улично-дорожной сети</b>	Требуется	
12.	<b>Установление технических зон инженерной инфраструктуры</b>	Требуется	
13.	<b>Изъятие или изменение существующих границ участков землепользований</b>	Требуется (План межевания территории)	
14.	<b>Мероприятия по благоустройству территории</b>	Предусматриваются	



**3. Перечень планируемого размещения объектов капитального строительства к плану «Границы зон планируемого размещения объектов»**

№№ п/п	№№ на плане	Назначение зоны планируемого размещения	наименование объекта	характеристики объекта	
				площадь, м кв	протяже нность, м
1	2	3	4	5	6
1	1	зона планируемого размещения наземного сооружения	Магистральная улица Остафьевское шоссе (г.о.Щербинка – дер.Молодцы – дер. Алхимово)	340642,0	5000,0
2	2	зона планируемого размещения наземного сооружения	Локальные очистные сооружения (ЛОС)	4004,0	-
3	3	зона планируемого размещения линейных объектов инженерной инфраструктуры	Инженерные коммуникации	208643,0	-
4	4	зона планируемого размещения наземного сооружения	Локальные очистные сооружения (ЛОС)	1764,0	-
5	5	зона планируемого размещения наземного сооружения	Локальные очистные сооружения (ЛОС)	2833,0	-
6	6	Зона планируемого размещения транспортного сооружения	Путепровод по основному ходу	4880,0	230,0
7	7	зона планируемого размещения наземного сооружения	Локальные очистные сооружения (ЛОС)	2806,0	-
8	8	зона планируемого размещения наземного сооружения	Локальные очистные сооружения (ЛОС)	2560,0	-

## ХАРАКТЕРИСТИКИ ЗЕМЕЛЬНЫХ УЧАСТКОВ, УСТАНОВЛЕННЫХ ПРОЕКТОМ МЕЖЕВАНИЯ

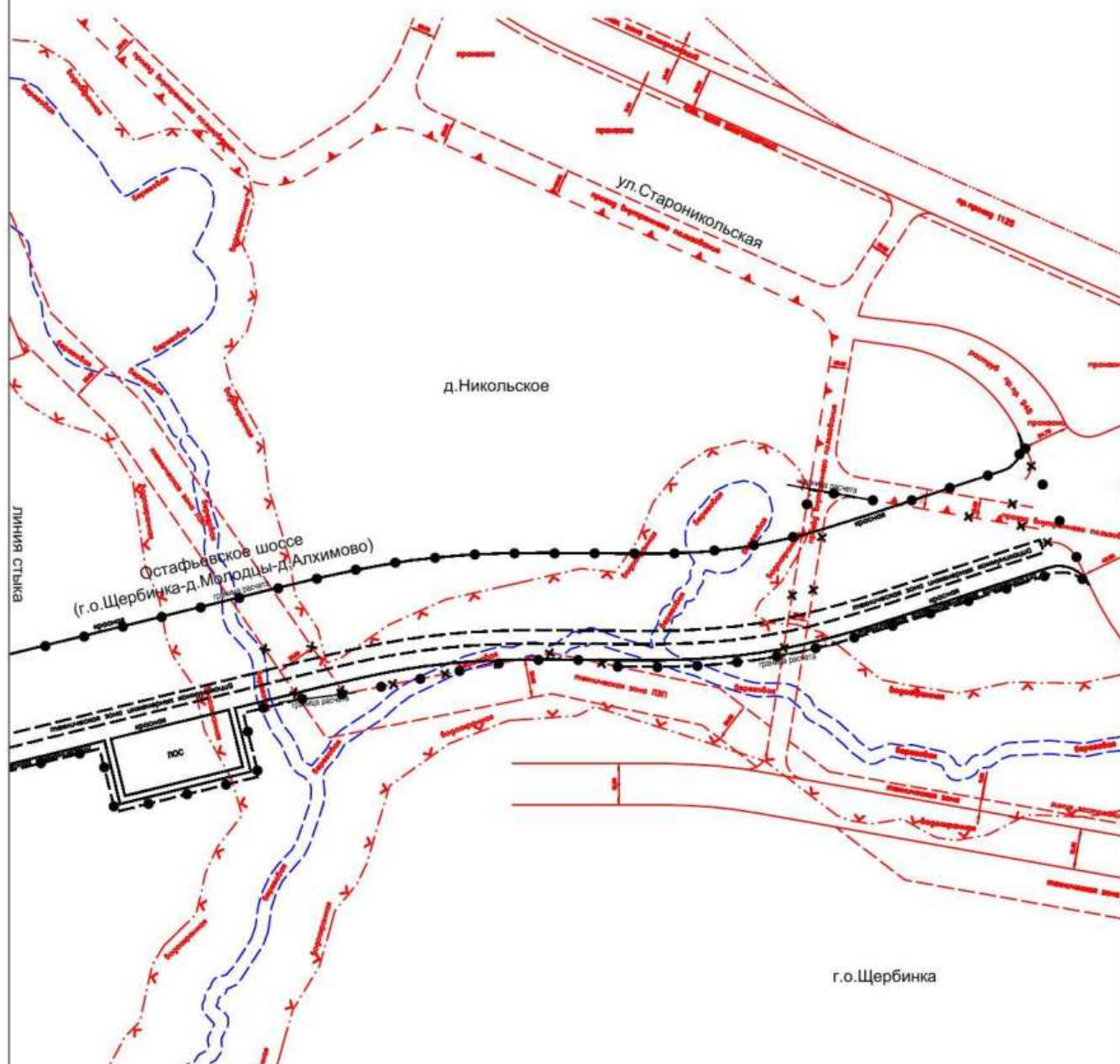
Характеристики местоположения земельных участков и расположенных на них объектов				Характеристики обременений вещных прав, ограничений использования земельных участков и объектов капитального строительства, иных особенностей земельных участков									
Участки зданий, сооружений, территорий	№№ участков на плане	Адреса или иные характеристики строений, территорий	Уникальный номер здания, сооружения, зарегистрированный в ГорБТИ (UNOM)	Площадь земельных участков, установленных проектом межевания (га)		Площадь земельных участков, превышающая максимальную нормативную площадь (га)	Площадь зон действия публичного сервитута для прохода или проезда через земельный участок (га)	Площадь частей земельного участка, обремененных договором аренды (га)	Площадь частей земельного участка с иными обременениями вещных прав (га)	Площадь частей земельного участка в границах территории объекта культурного наследия (га)	Площадь частей земельного участка в границах особо охраняемых природных территорий (га)	Площадь частей земельного участка в границах природного комплекса, не являющегося особо охраняемым (га)	Площадь частей земельного участка в границах зон с особыми условиями использования территории (га)
				Площадь контура	Сумма площадей контуров участка								
Участки нежилых зданий, сооружений, в том числе линейных объектов	2*	77.06.0012019:1000, г. Москва, Южное Бутово, промзона "Бутово", комплекс 3		0,6124				2,2592					
	4.1.	77.06.0012019:1001, г. Москва, Южное Бутово, промзона "Бутово", комплекс 7		2,816	38,844			52,0052					1,06 (водоохранная, прибрежная зона), 0,29 (береговая зона), 0,1 (техническая зона ЛЭП)
	4.2.	77.06.0012019:1001, г. Москва, Южное Бутово, промзона "Бутово", комплекс 6		23,851								7,88 (водоохранная, прибрежная зона), 0,913 (береговая зона), 1,92 (техзона инж. комм.)	
	4.3.	77.06.0012019:1001, г. Москва, Южное Бутово, промзона "Бутово", комплекс 5		0,018									
	4.4.	77.06.0012019:1001, г. Москва, Южное Бутово, промзона "Бутово", комплекс 4		3,867								0,938 (водоохранная, прибрежная зона), 0,38 (береговая зона), 0,11 (техзона инж. комм.)	
	4.5.	77.06.0012019:1001, г. Москва, Южное Бутово, промзона "Бутово", комплекс 3		8,292								0,1 (техзона инж. комм.)	
	5.1.	Участок локальных очистных сооружений поверхностного стока для автомобильной дороги		0,4004								0,08 (водоохранная, прибрежная зона)	
	5.2.	Участок локальных очистных сооружений поверхностного стока для автомобильной дороги		0,176						0,176			
	5.3.	Участок локальных очистных сооружений поверхностного стока для автомобильной дороги		0,2833						0,2833			
	5.4.	Участок локальных очистных сооружений поверхностного стока для автомобильной дороги		0,2806						0,2806			0,017 (водоохранная, прибрежная зона)
	5.5.	Участок локальных очистных сооружений поверхностного стока для автомобильной дороги		0,2559						0,2559			
	6.1.	50:27:0020441:62, город Москва, с/о Рязановский, вблизи с. Осташьево		69,867	122,937			130,48					0,44 (техзона инж. коммуникаций), 0,16 (водоохранная, прибрежная зона)
	6.2.	50:27:0020441:62, город Москва, с/о Рязановский, вблизи с. Осташьево		46,723								1,87 (техзона инж. коммуникаций)	
	6.3.	50:27:0020441:62, город Москва, с/о Рязановский, вблизи с. Осташьево		0,119								0,1 (техзона инж. коммуникаций)	
	6.4.	50:27:0020441:63, город Москва, с/о Рязановский, вблизи д. Рязаново		4,646								2,31 (техзона инж. коммуникаций)	
	6.5.	50:27:0020441:63, город Москва, с/о Рязановский, вблизи д. Рязаново		1,582									
	7.	50:27:0020441:126, город Москва, с/о Рязановский, вблизи п. Знамя Октября		0,1461				0,1461					
	8.	50:27:0020441:105, город Москва, с/о Рязановский, п. Фабрики им. 1-го Мая (Гора)		0,8485				0,849					0,08 (техзона инж. коммуникаций)
	10.1.	50:27:0020436:91, город Москва, поселение Рязановское, п. Фабрики им. 1 Мая		0,3605				0,458					0,05 (техзона инж. комм.)
	10.2.	50:27:0020436:89, город Москва, поселение Рязановское, п. Фабрики им. 1 Мая		0,1272				0,3025					0,07 (техзона инж. комм.)
	10.3.	50:27:0020436:88, город Москва, п. Рязановское, п. Фабрики им. 1 Мая		0,0854				0,1081					0,02 (техзона инж. комм.)
	11.1.	50:27:0020441:230, город Москва, с/о Рязановский, п. Фабрики им. 1 Мая		0,273				0,2729					0,02 (техзона инж. коммуникаций)
	11.2.	50:27:0020441:43, город Москва, с/о Рязановский, п. Фабрики им. 1 Мая		0,7475				0,748					0,05 (техзона инж. коммуникаций)



Характеристики местоположения земельных участков и расположенных на них объектов				Площадь земельных участков, установленных проектом межевания (га)		Характеристики обременений вещных прав, ограничений использования земельных участков и объектов капитального строительства, иных особенностей земельных участков								
Участки зданий, сооружений, территорий	№№ участков на плане	Адреса или иные характеристики строений, территорий	Уникальный номер здания, сооружения, зарегистрированный в ГорБТИ (UNOM)			Площадь земельных участков, превышающая максимальную нормативную площадь (га)	Площадь зон действия публичного сервитута для прохода или проезда через земельный участок (га)	Площадь частей земельного участка, обремененных договором аренды (га)	Площадь частей земельного участка с иными обременениями вещных прав (га)	Площадь частей земельного участка в границах красных линий УДС (га)	Площадь частей земельного участка в границах территории объекта культурного наследия (га)	Площадь частей земельного участка в границах особо охраняемых природных территорий (га)	Площадь частей земельного участка в границах природного комплекса, не являющегося особо охраняемым (га)	Площадь частей земельного участка в границах зон с особыми условиями использования территории (га)
		11.3.	50:27:0020441:231, город Москва, с/о Рязановский, п. Фабрики им. 1 Мая		0,3868			0,3868					0,3 (техзона инж. коммуникаций)	
		11.4.	50:27:0020441:229, город Москва, с/о Рязановский, п. Фабрики им. 1 Мая		0,4198			0,4199					0,13 (техзона инж. коммуникаций)	
		12.	50:27:0020436:16, город Москва, поселение Рязановское, п. Фабрики им. 1 Мая, мкр. "Гора"		1,4869			1,4877					0,004 (техзона инж. комм.)	
		13.	50:27:0020441:115, город Москва, с/о Рязановский, вблизи д. Алхимово		56,1809			57,23					1,67 (техзона инж. коммуникаций)	
		Итого участки нежилых зданий, сооружений, в том числе линейных объектов				224,852								
	Итого участки зданий, сооружений, в том числе линейных объектов				224,852									
Участки территорий общего пользования, природные и озелененные территории	1.	Проектируемый участок УДС		37,165					37,165				3,1 (тех. зона инж. комм.), 3,708 (водоохранная, прибрежная зона), 0,465 (береговая зона)	
	3.	77:06:0012019:5, г. Москва, Внутренний проезд, уч. УДС 6213, ЗУ 06/77/00712 является уч. 6213 перечня ЗУ существующей УДС От границы с ЗУ 06/77/ПРОЕК (Проектируемый проезд № 1125) до тулика вблизи границы лашни		0,144					0,144				0,405 (водоохранная зона), 0,0156 (береговая полоса), 0,14 (техзона инж. коммуникаций)	
	9.1.	Проектируемый участок УДС - Рязановское шоссе		0,053	0,433				0,433					
	9.2.	Проектируемый участок УДС - Рязановское шоссе		0,380										
	ИТОГО участки территорий общего пользования, природные и озелененные территории				37,743					37,743				
	ВСЕГО установленные участки:				262,59					37,743				

# "ПЛАН КРАСНЫХ ЛИНИЙ"

Лист 1  
Район Южное Бутово города Москвы  
Разработано в М 1:2000



## УСЛОВНЫЕ ОБОЗНАЧЕНИЯ

- • • граница подготовки проекта планировки территории

Границы ранее установленных и сохраняемых территорий общего пользования:

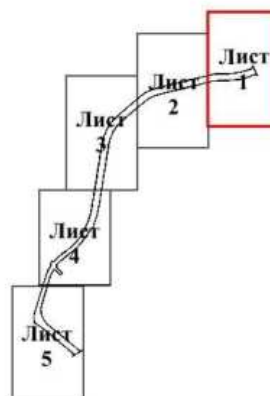
- красная линия
- - - границы технических зон транспортных и инженерных коммуникаций и сооружений
- ▲ - граница производственных зон
- - - граница береговой линии
- × - граница водоохранной зоны

Отменяемые линии градостроительного регулирования:

- × - красная линия
- × - границы технических зон транспортных и инженерных коммуникаций и сооружений

Устанавливаемые линии градостроительного регулирования:

- красная линия
- - - границы технических зон инженерных коммуникаций, граница производственных зон



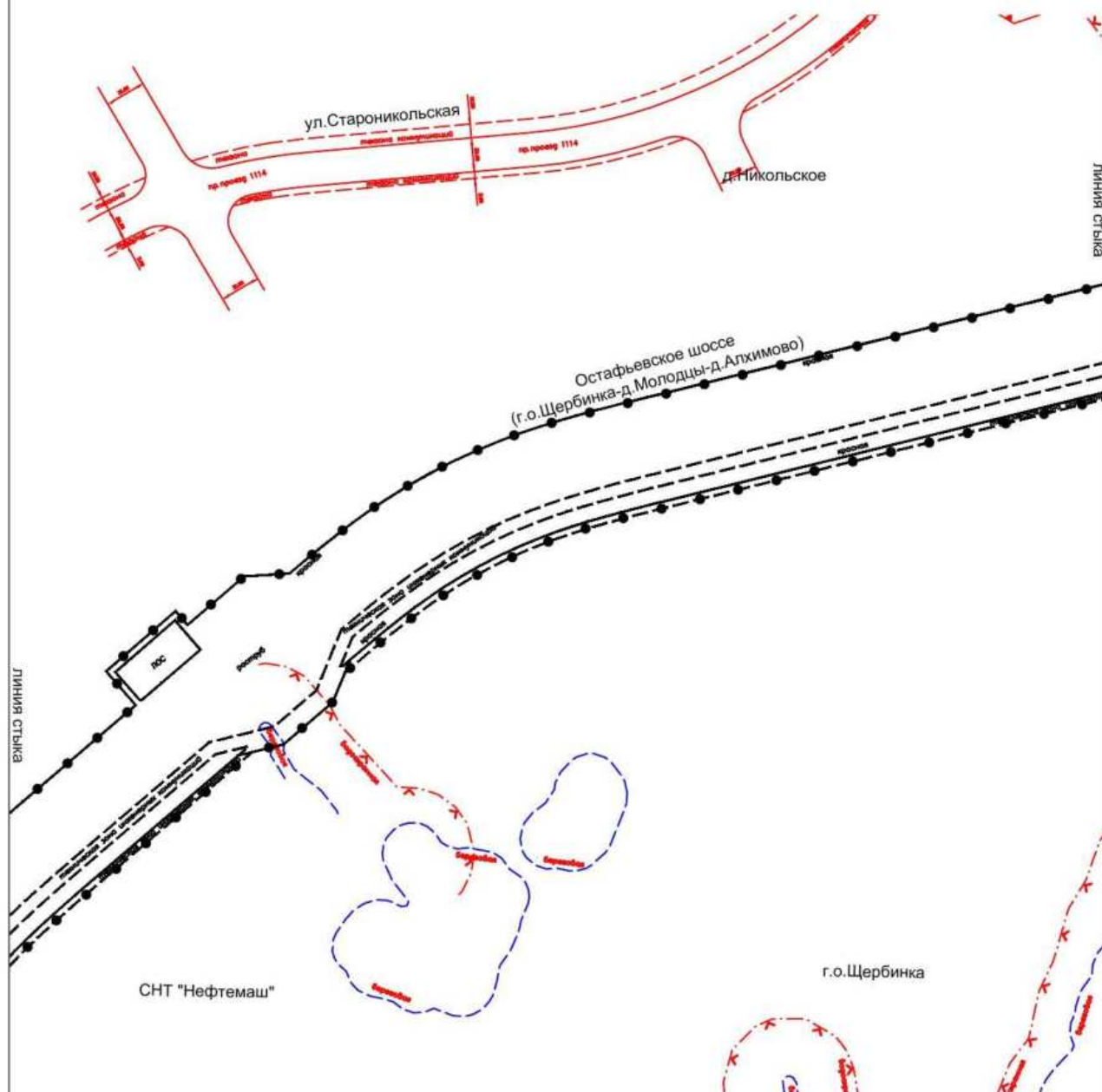
Лист 1 из 5





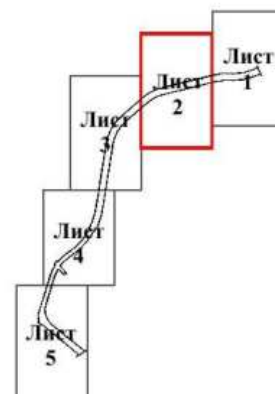
# "ПЛАН КРАСНЫХ ЛИНИЙ"

Лист 2  
Район Южное Бутово города Москвы  
поселение Рязановское города Москвы  
Разработано в М 1:2000



## УСЛОВНЫЕ ОБОЗНАЧЕНИЯ

- ● ● граница подготовки проекта планировки территории
- Границы ранее установленных и сохраняемых территорий общего пользования:
- красная линия
- границы технических зон транспортных и инженерных коммуникаций и сооружений
- ▲-▲- граница производственных зон
- ▲-▲- граница береговой линии
- ▲-▲- граница водоохранной зоны
- Устанавливаемые линии градостроительного регулирования:
- красная линия
- границы технических зон инженерных коммуникаций



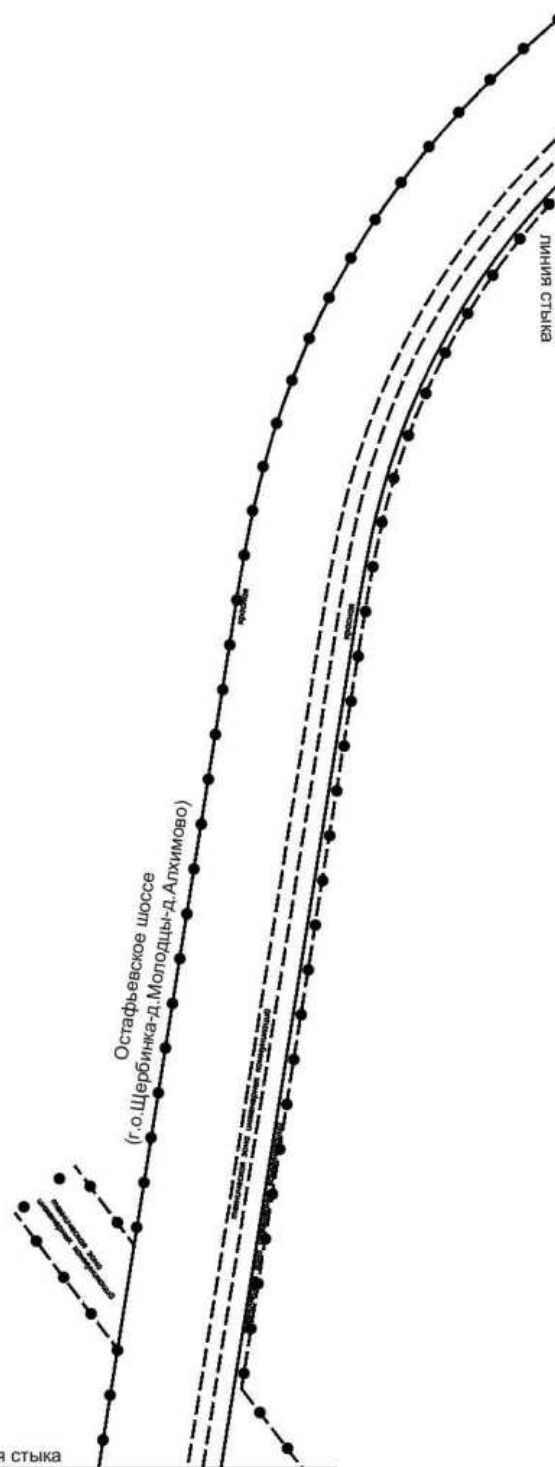
Лист 2 из 5

# "ПЛАН КРАСНЫХ ЛИНИЙ"

Лист 3  
поселение Рязановское города Москвы  
Разработано в М 1:2000

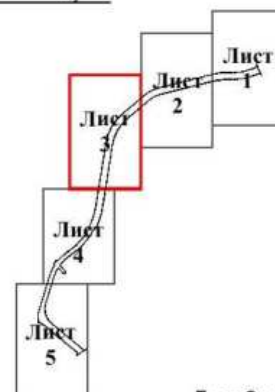


д. Остафьево



## УСЛОВНЫЕ ОБОЗНАЧЕНИЯ

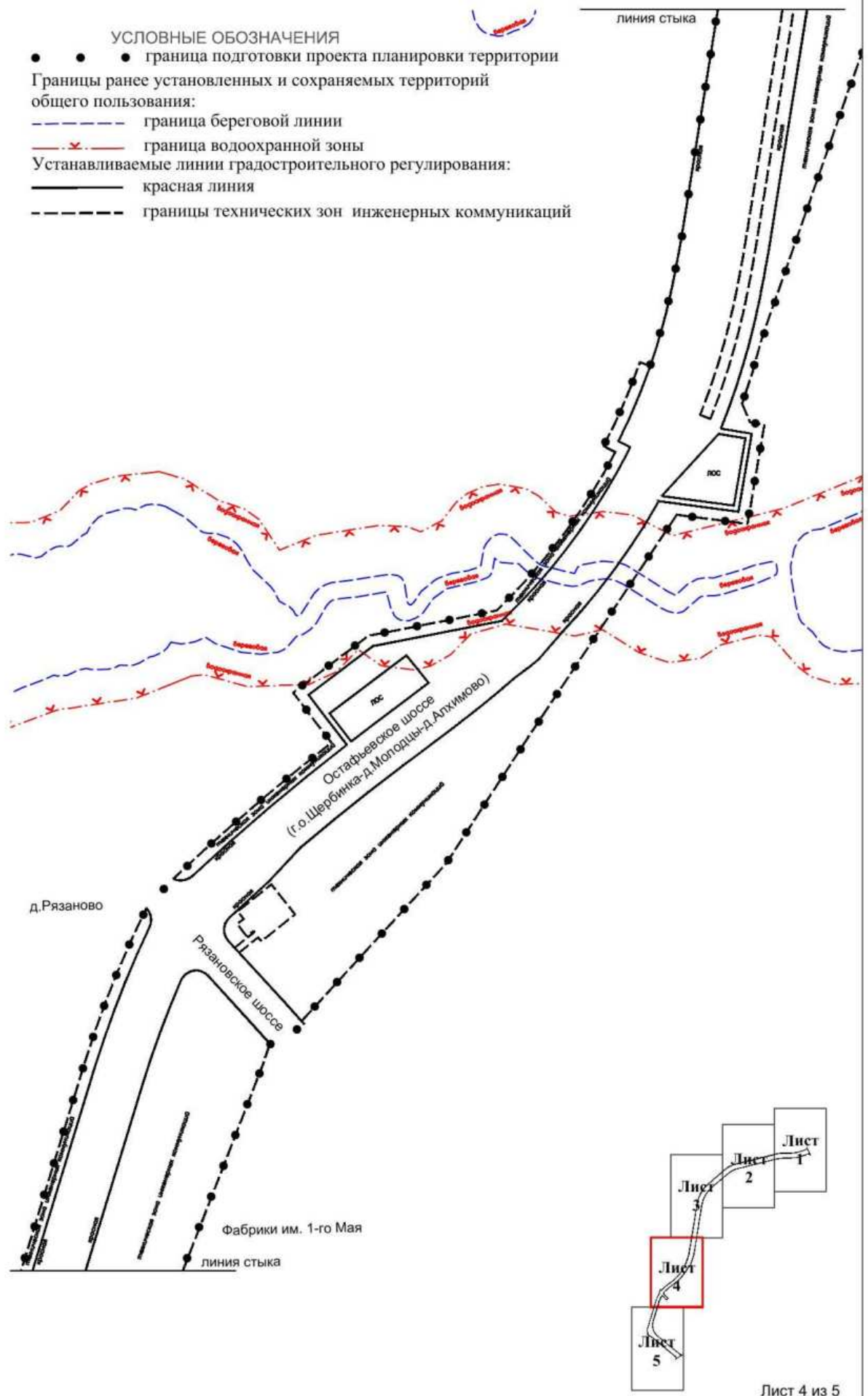
- • • граница подготовки проекта планировки территории
- Границы ранее установленных и сохраняемых территорий общего пользования:
- граница береговой линии
- Устанавливаемые линии градостроительного регулирования:
- красная линия
- границы технических зон инженерных коммуникаций



Лист 3 из 5

# "ПЛАН КРАСНЫХ ЛИНИЙ"

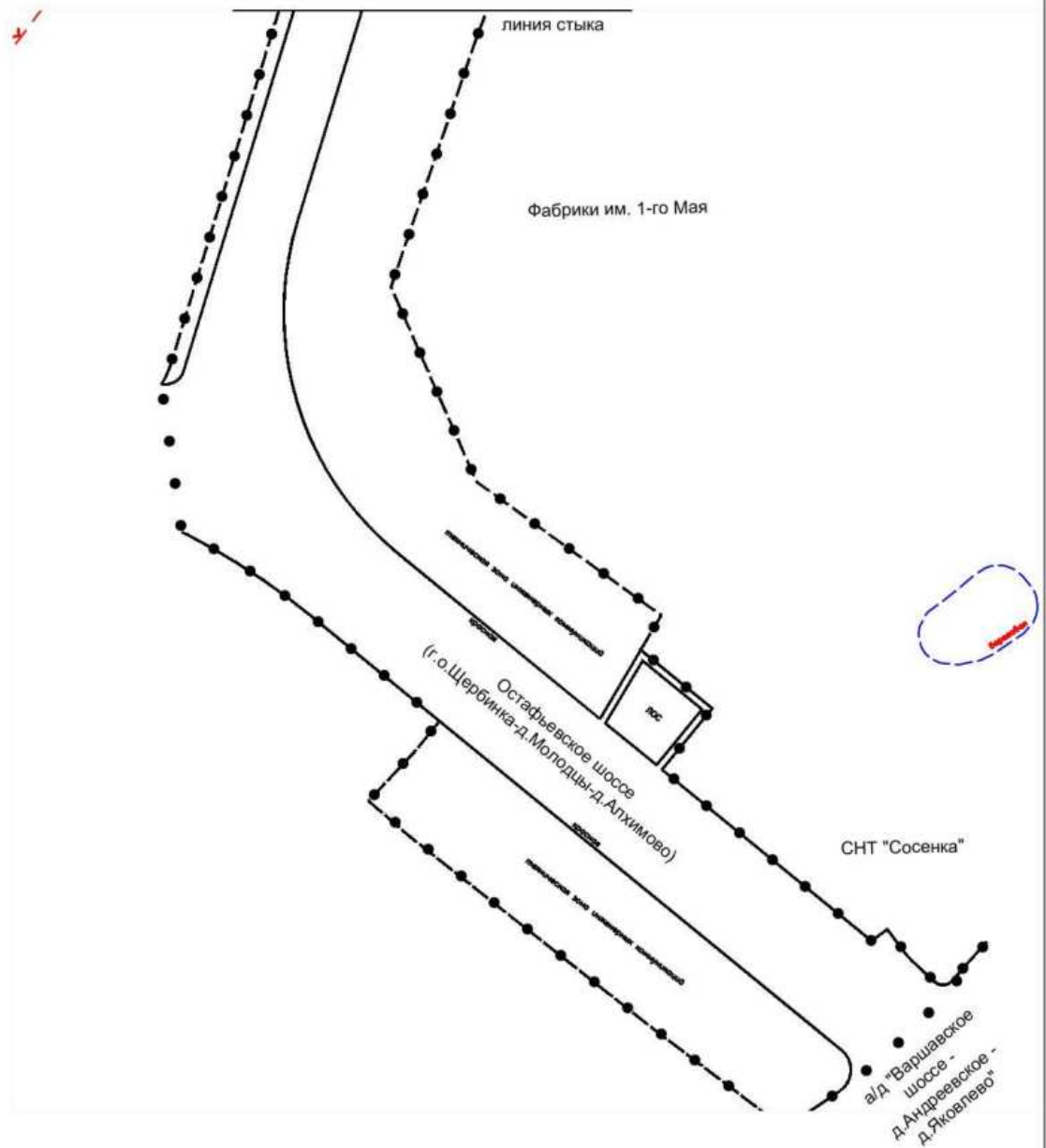
Лист 4  
поселение Рязановское города Москвы  
Разработано в М 1:2000





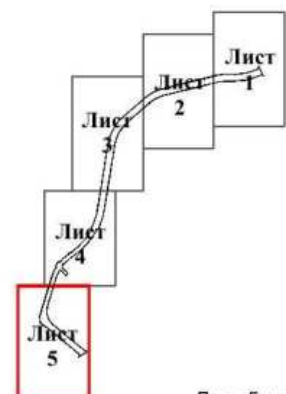
# "ПЛАН КРАСНЫХ ЛИНИЙ"

Лист 5  
поселение Рязановское города Москвы  
Разработано в М 1:2000



## УСЛОВНЫЕ ОБОЗНАЧЕНИЯ

- ● ● граница подготовки проекта планировки территории
- Границы ранее установленных и сохраняемых территорий общего пользования:
- граница береговой линии
- Устанавливаемые линии градостроительного регулирования:
- красная линия
- границы технических зон инженерных коммуникаций

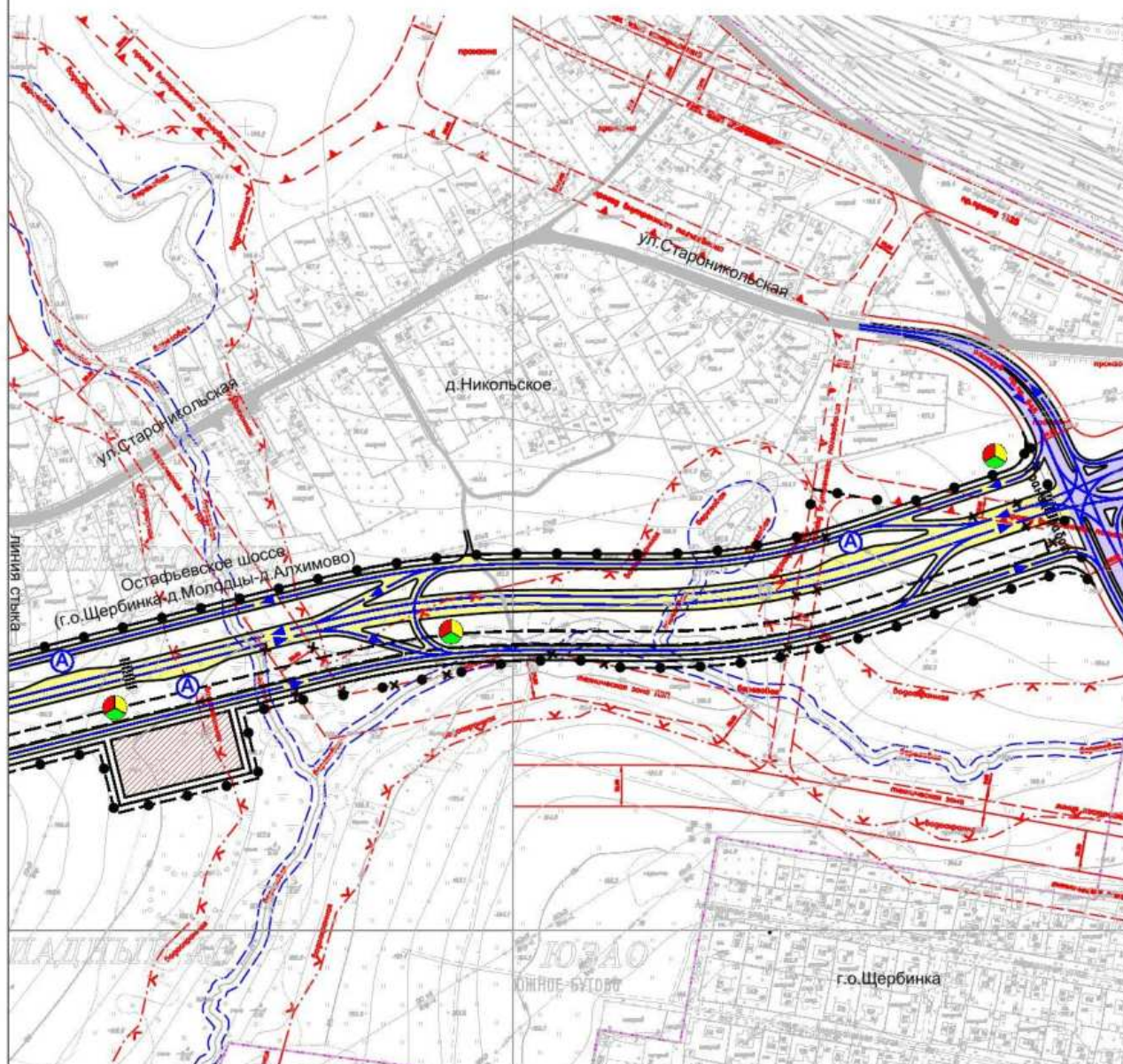


Лист 5 из 5

# ПЛАН "ФУНКЦИОНАЛЬНО - ПЛАНИРОВОЧНАЯ ОРГАНИЗАЦИЯ ТЕРРИТОРИИ"

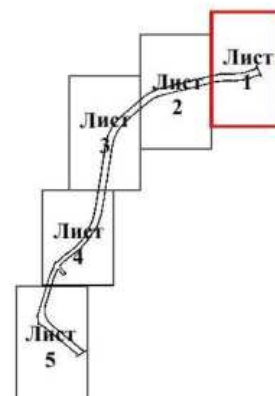
Лист 1  
Район Южное Бутово города Москвы

Разработано в М 1:2000



## УСЛОВНЫЕ ОБОЗНАЧЕНИЯ

- существующая проезжая часть
- планируемая проезжая часть
- планируемая проезжая часть в составе других проектов планировок
- планируемый объект светофорного регулирования
- планируемая остановка наземного общественного транспорта
- организация движения транспорта
- планируемый наземный пешеходный переход
- локальное очистное сооружение
- граница подготовки проекта планировки территории

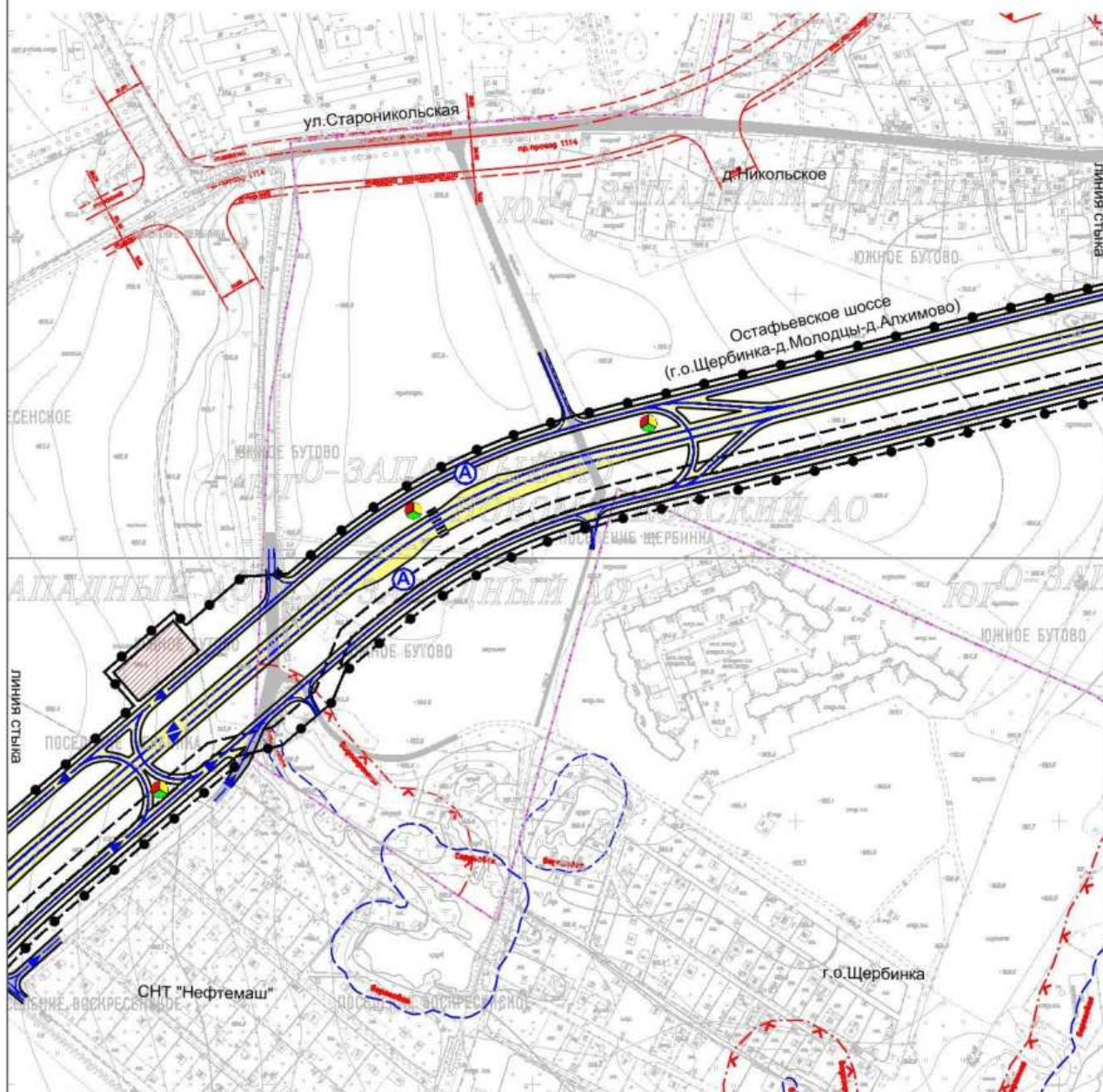


Лист 1 из 5



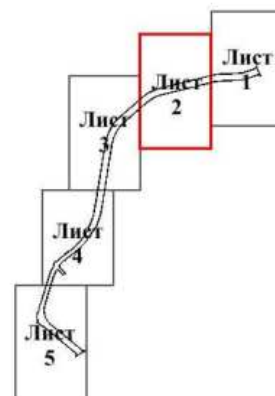
# ПЛАН "ФУНКЦИОНАЛЬНО - ПЛАНИРОВОЧНАЯ ОРГАНИЗАЦИЯ ТЕРРИТОРИИ"

Лист 2  
Район Южное Бутово города Москвы  
поселение Рязановское города Москвы  
Разработано в М 1:2000



## УСЛОВНЫЕ ОБОЗНАЧЕНИЯ

- существующая проезжая часть
- планируемая проезжая часть
- планируемая проезжая часть в составе других проектов планировок
- планируемый объект светофорного регулирования
- планируемая остановка наземного общественного транспорта
- организация движения транспорта
- планируемый наземный пешеходный переход
- локальное очистное сооружение
- граница подготовки проекта планировки территории

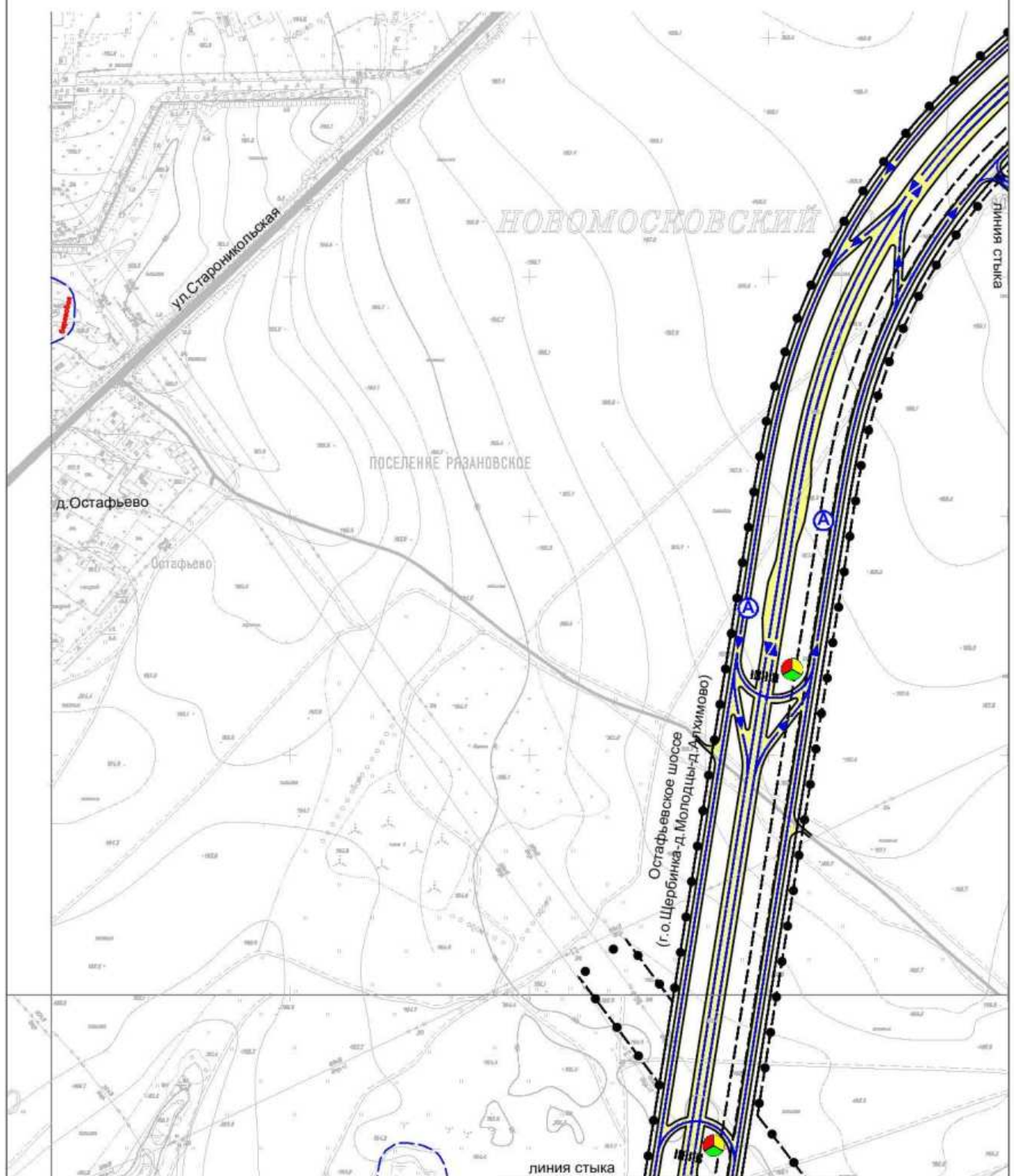


Лист 2 из 5



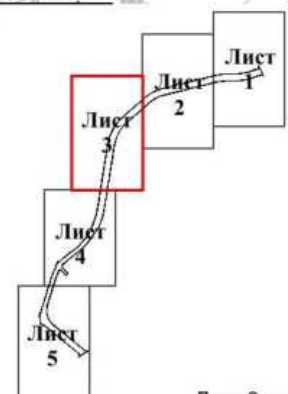
# ПЛАН "ФУНКЦИОНАЛЬНО - ПЛАНИРОВОЧНАЯ ОРГАНИЗАЦИЯ ТЕРРИТОРИИ"

Лист 3  
поселение Рязановское города Москвы  
Разработано в М 1:2000



## УСЛОВНЫЕ ОБОЗНАЧЕНИЯ

- существующая проезжая часть
- планируемая проезжая часть
- планируемая проезжая часть в составе других проектов планировок
- планируемый объект светофорного регулирования
- планируемая остановка наземного общественного транспорта
- организация движения транспорта
- планируемый наземный пешеходный переход
- граница подготовки проекта планировки территории

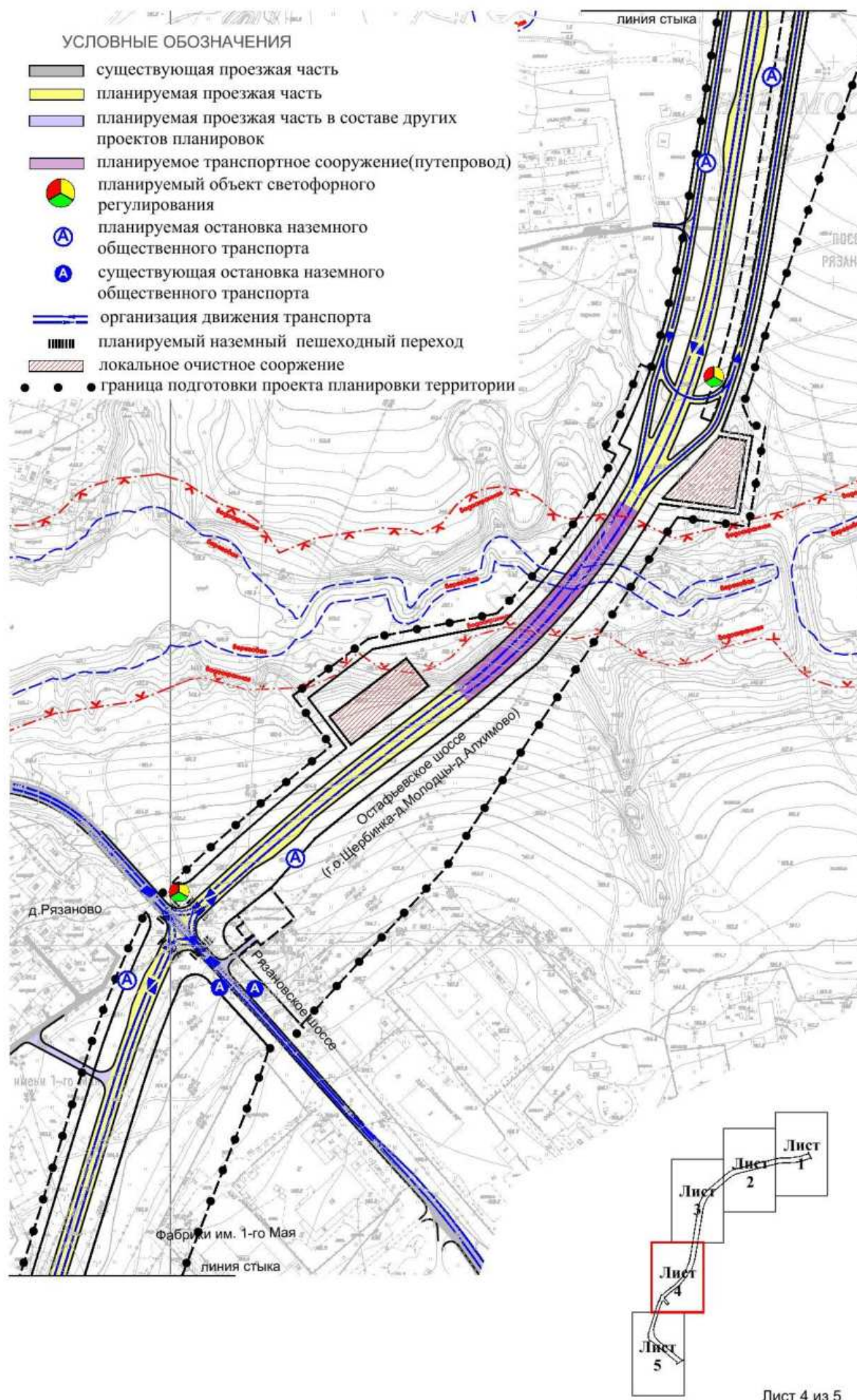


Лист 3 из 5



# ПЛАН "ФУНКЦИОНАЛЬНО - ПЛАНИРОВОЧНАЯ ОРГАНИЗАЦИЯ ТЕРРИТОРИИ"

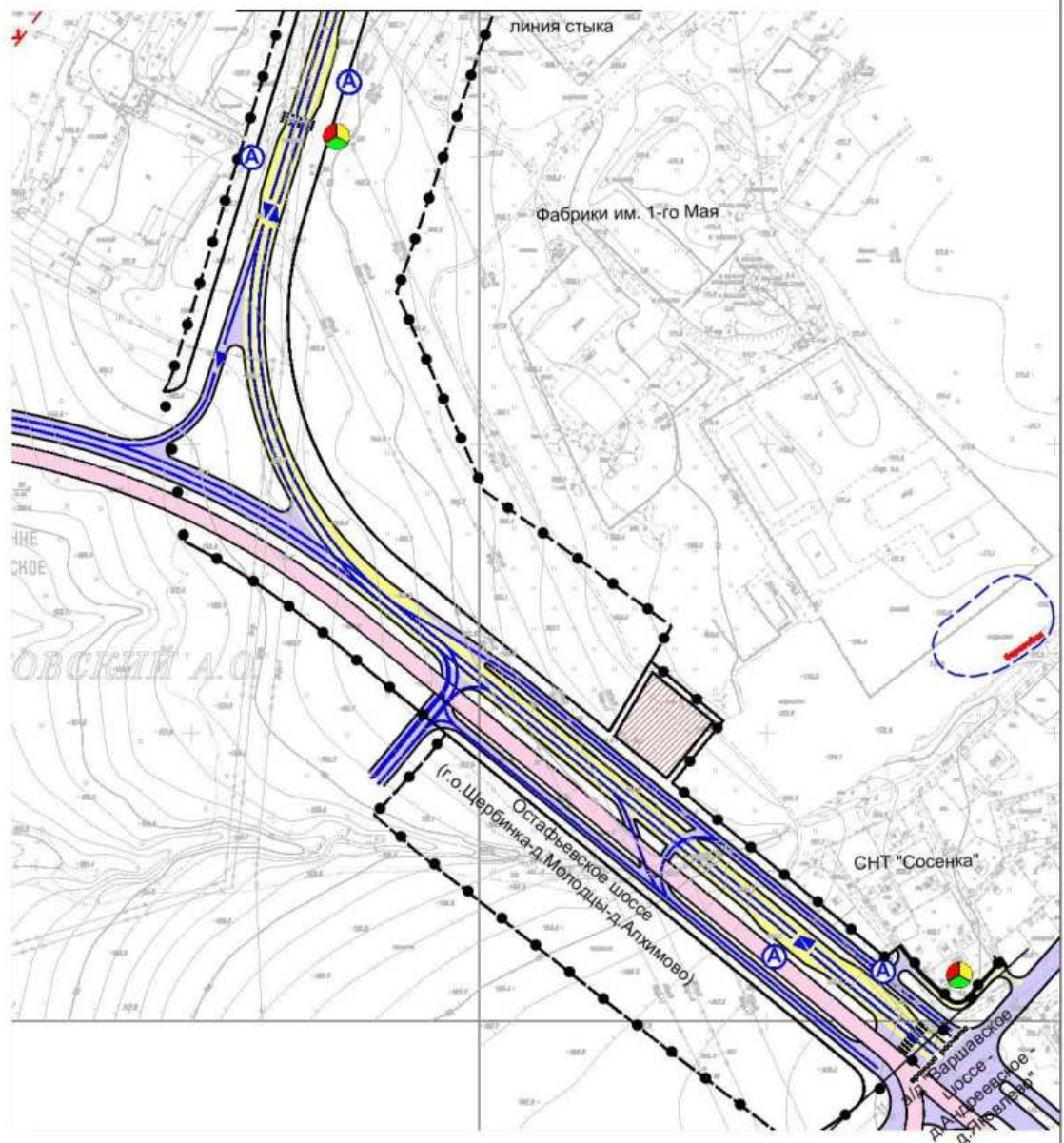
Лист 4  
поселение Рязановское города Москвы  
Разработано в М 1:2000





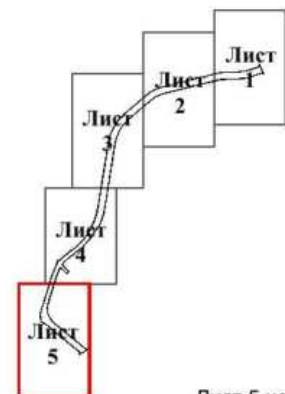
# ПЛАН "ФУНКЦИОНАЛЬНО - ПЛАНИРОВОЧНАЯ ОРГАНИЗАЦИЯ ТЕРРИТОРИИ"

Лист 5  
поселение Рязановское города Москвы  
Разработано в М 1:2000



## УСЛОВНЫЕ ОБОЗНАЧЕНИЯ

- планируемая проезжая часть
- планируемая проезжая часть в составе других проектов планировок
- трамвайная линия, предусмотренная в составе других проектов планировок
- планируемый объект светофорного регулирования
- А планируемая остановка наземного общественного транспорта
- организация движения транспорта
- планируемый наземный пешеходный переход
- локальное очистное сооружение
- • • граница подготовки проекта планировки территории

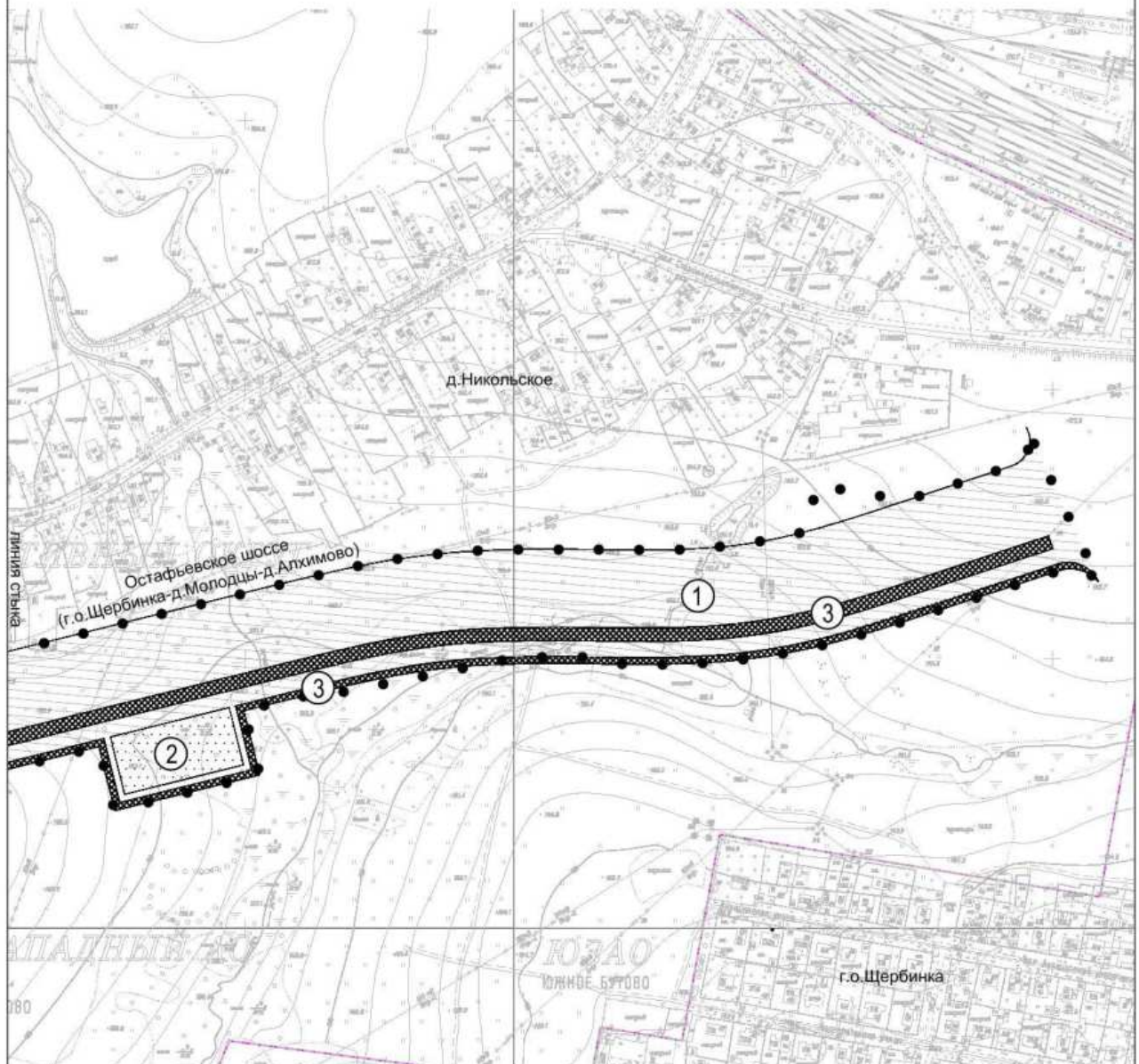


Лист 5 из 5



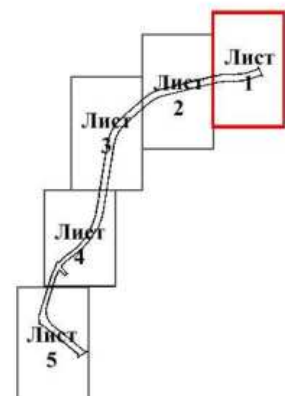
# ПЛАН "ГРАНИЦЫ ЗОН ПЛАНИРУЕМОГО РАЗМЕЩЕНИЯ ОБЪЕКТОВ"

Лист 1  
Район Южное Бутово города Москвы  
Разработано в М 1:2000



## УСЛОВНЫЕ ОБОЗНАЧЕНИЯ

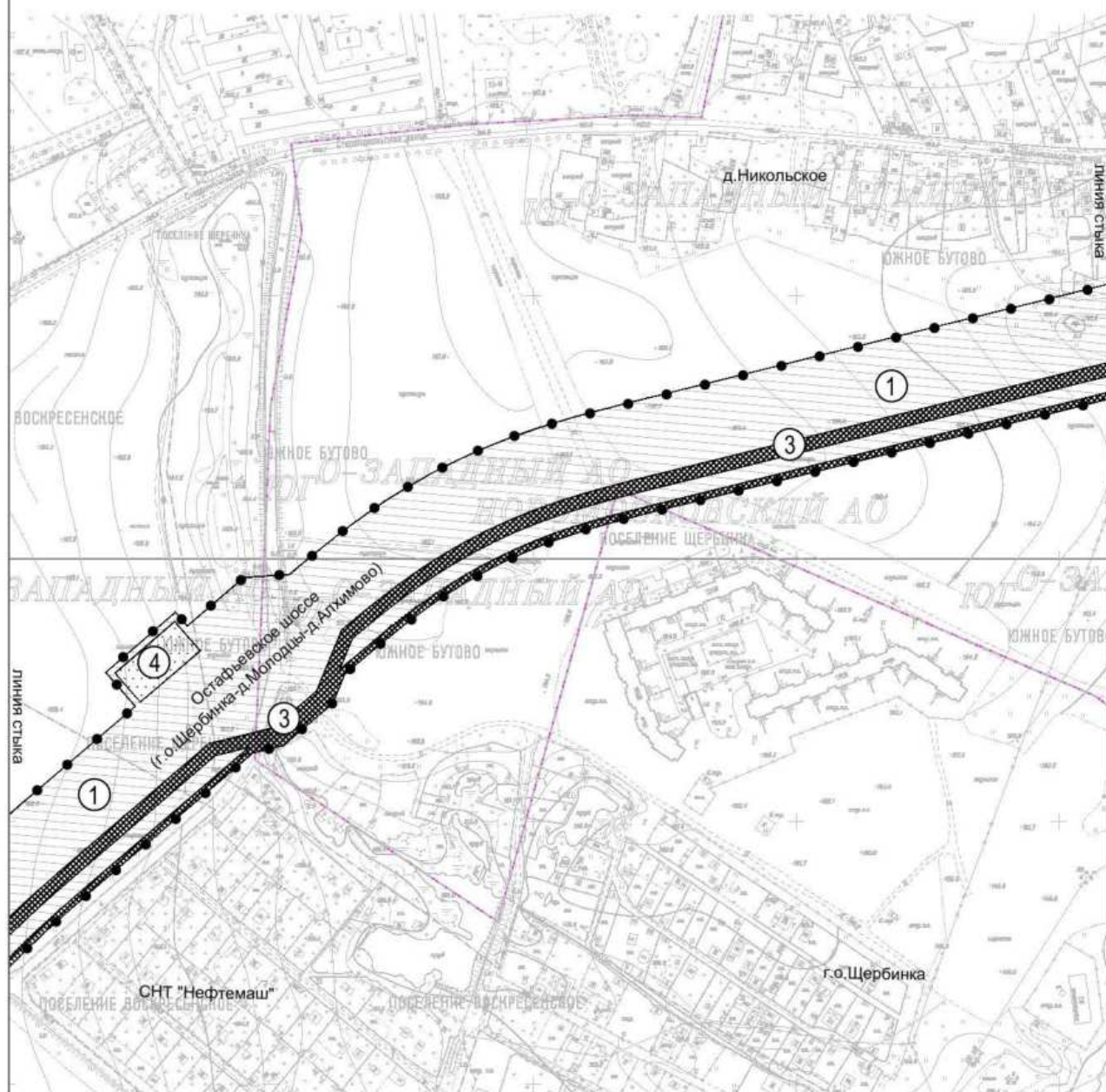
- границы зон планируемого размещения объектов капитального строительства, иных объектов федерального, регионального значения
- ЗОНА ПЛАНИРУЕМОГО РАЗМЕЩЕНИЯ ОБЪЕКТОВ КАПИТАЛЬНОГО СТРОИТЕЛЬСТВА**
  - зоны планируемого размещения наземных сооружений
  - зоны планируемого размещения ЛОС
  - зоны планируемого инженерных коммуникаций
  - ① номер зоны планируемого размещения объектов капитального строительства
  - • • граница подготовки проекта планировки территории



Лист 1 из 5

# ПЛАН "ГРАНИЦЫ ЗОН ПЛАНИРУЕМОГО РАЗМЕЩЕНИЯ ОБЪЕКТОВ"

Лист 2  
Район Южное Бутово города Москвы  
поселение Рязановское города Москвы  
Разработано в М 1:2000



## УСЛОВНЫЕ ОБОЗНАЧЕНИЯ

— границы зон планируемого размещения объектов капитального строительства, иных объектов федерального, регионального значения

ЗОНА ПЛАНИРУЕМОГО РАЗМЕЩЕНИЯ ОБЪЕКТОВ КАПИТАЛЬНОГО СТРОИТЕЛЬСТВА

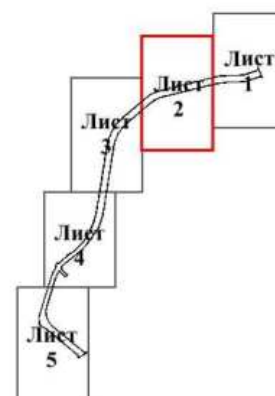
зоны планируемого размещения наземных сооружений

зоны планируемого размещения ЛОС

зоны планируемого инженерных коммуникаций

① номер зоны планируемого размещения объектов капитального строительства

• • • граница подготовки проекта планировки территории



Лист 2 из 5



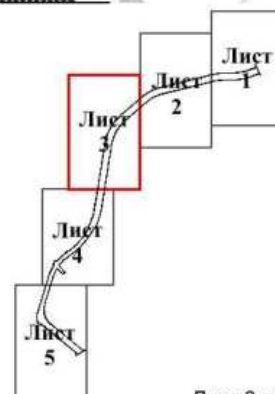
# ПЛАН "ГРАНИЦЫ ЗОН ПЛАНИРУЕМОГО РАЗМЕЩЕНИЯ ОБЪЕКТОВ"

Лист 3  
поселение Рязановское города Москвы  
Разработано в М 1:2000



## УСЛОВНЫЕ ОБОЗНАЧЕНИЯ

- границы зон планируемого размещения объектов капитального строительства, иных объектов федерального, регионального значения
- ЗОНА ПЛАНИРУЕМОГО РАЗМЕЩЕНИЯ ОБЪЕКТОВ КАПИТАЛЬНОГО СТРОИТЕЛЬСТВА**
  - зоны планируемого размещения наземных сооружений
  - зоны планируемого инженерных коммуникаций
- ① номер зоны планируемого размещения объектов капитального строительства
- • • граница подготовки проекта планировки территории



Лист 3 из 5









# ПЛАН "ГРАНИЦЫ ЗОН ПЛАНИРУЕМОГО РАЗМЕЩЕНИЯ ОБЪЕКТОВ"

Лист 4  
поселение Рязановское города Москвы  
Разработано в М 1:2000

## УСЛОВНЫЕ ОБОЗНАЧЕНИЯ

— границы зон планируемого размещения объектов капитального строительства, иных объектов федерального, регионального значения

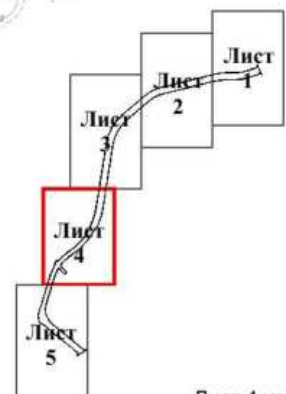
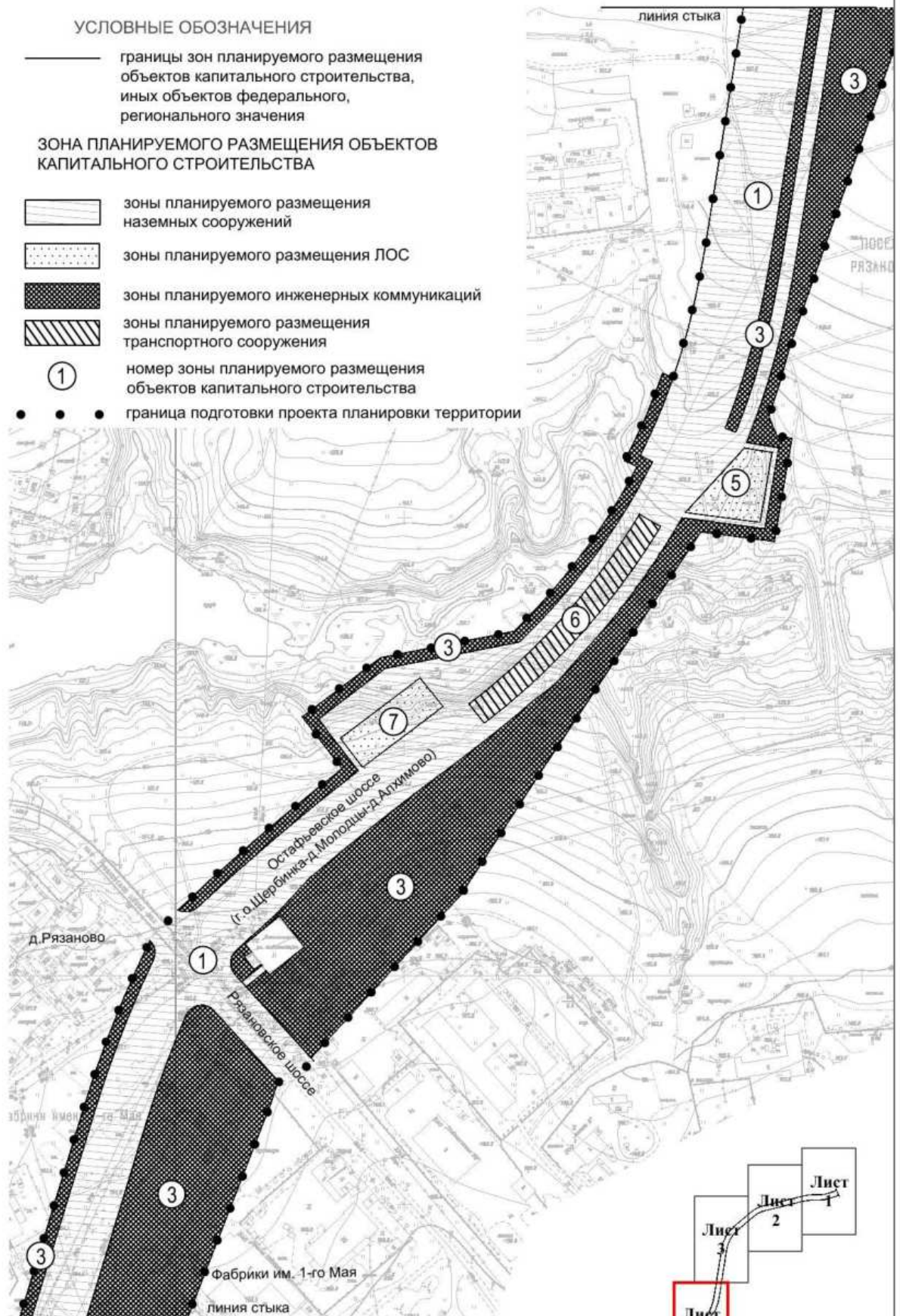
### ЗОНА ПЛАНИРУЕМОГО РАЗМЕЩЕНИЯ ОБЪЕКТОВ КАПИТАЛЬНОГО СТРОИТЕЛЬСТВА

-  зоны планируемого размещения наземных сооружений
-  зоны планируемого размещения ЛОС
-  зоны планируемого инженерных коммуникаций
-  зоны планируемого размещения транспортного сооружения

①

номер зоны планируемого размещения объектов капитального строительства

• • • граница подготовки проекта планировки территории

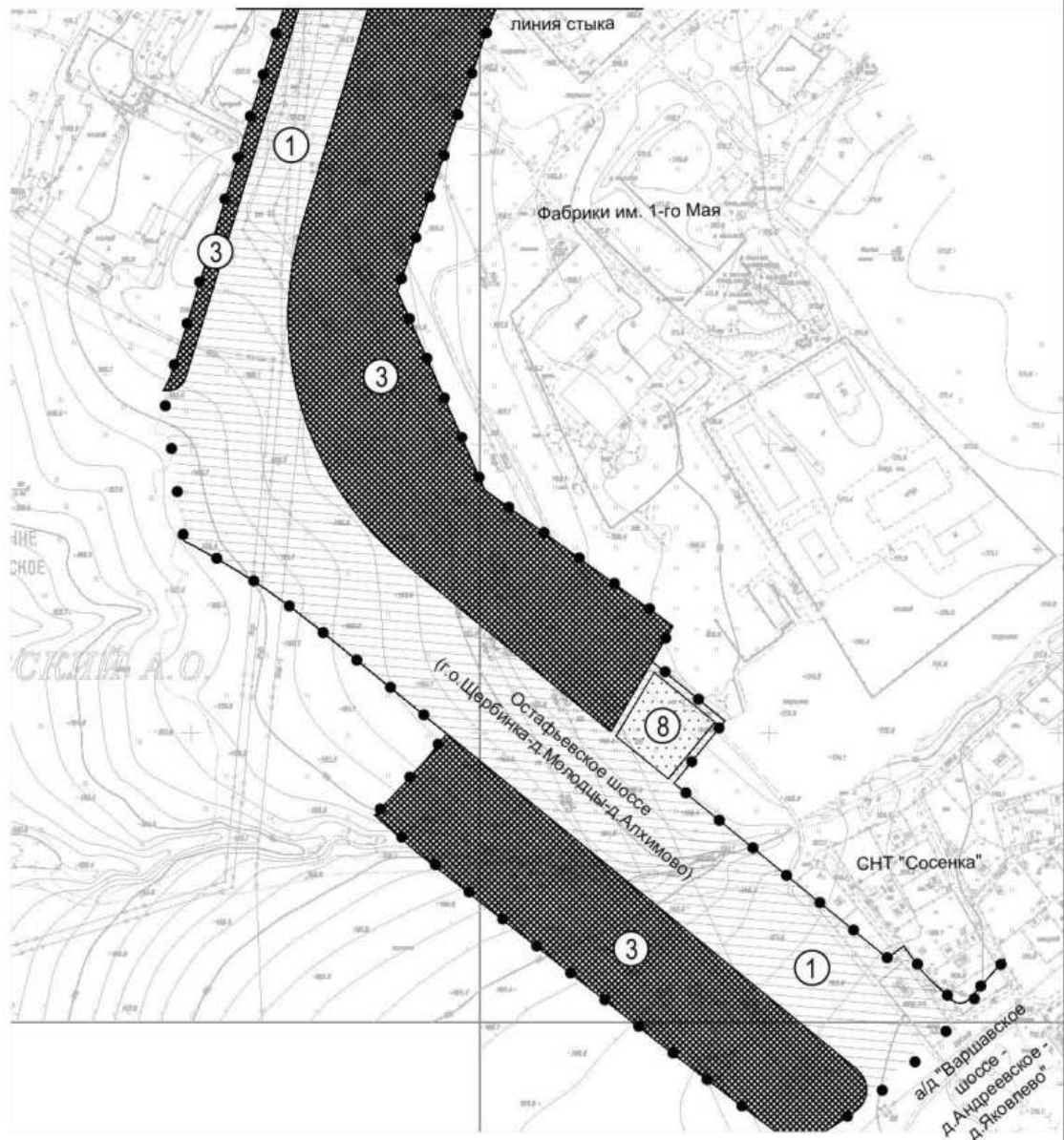


Лист 4 из 5



# ПЛАН "ГРАНИЦЫ ЗОН ПЛАНИРУЕМОГО РАЗМЕЩЕНИЯ ОБЪЕКТОВ"




Лист 5  
поселение Рязановское города Москвы  
Разработано в М 1:2000



## УСЛОВНЫЕ ОБОЗНАЧЕНИЯ

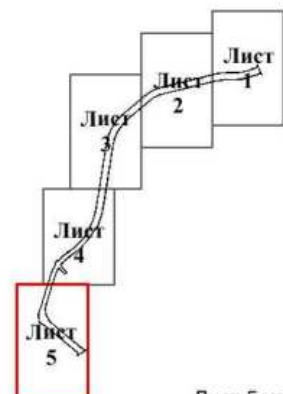
— границы зон планируемого размещения объектов капитального строительства, иных объектов федерального, регионального значения

### ЗОНА ПЛАНИРУЕМОГО РАЗМЕЩЕНИЯ ОБЪЕКТОВ КАПИТАЛЬНОГО СТРОИТЕЛЬСТВА

-  зоны планируемого размещения наземных сооружений
-  зоны планируемого размещения ЛОС
-  зоны планируемого инженерных коммуникаций

① номер зоны планируемого размещения объектов капитального строительства

• • • граница подготовки проекта планировки территории

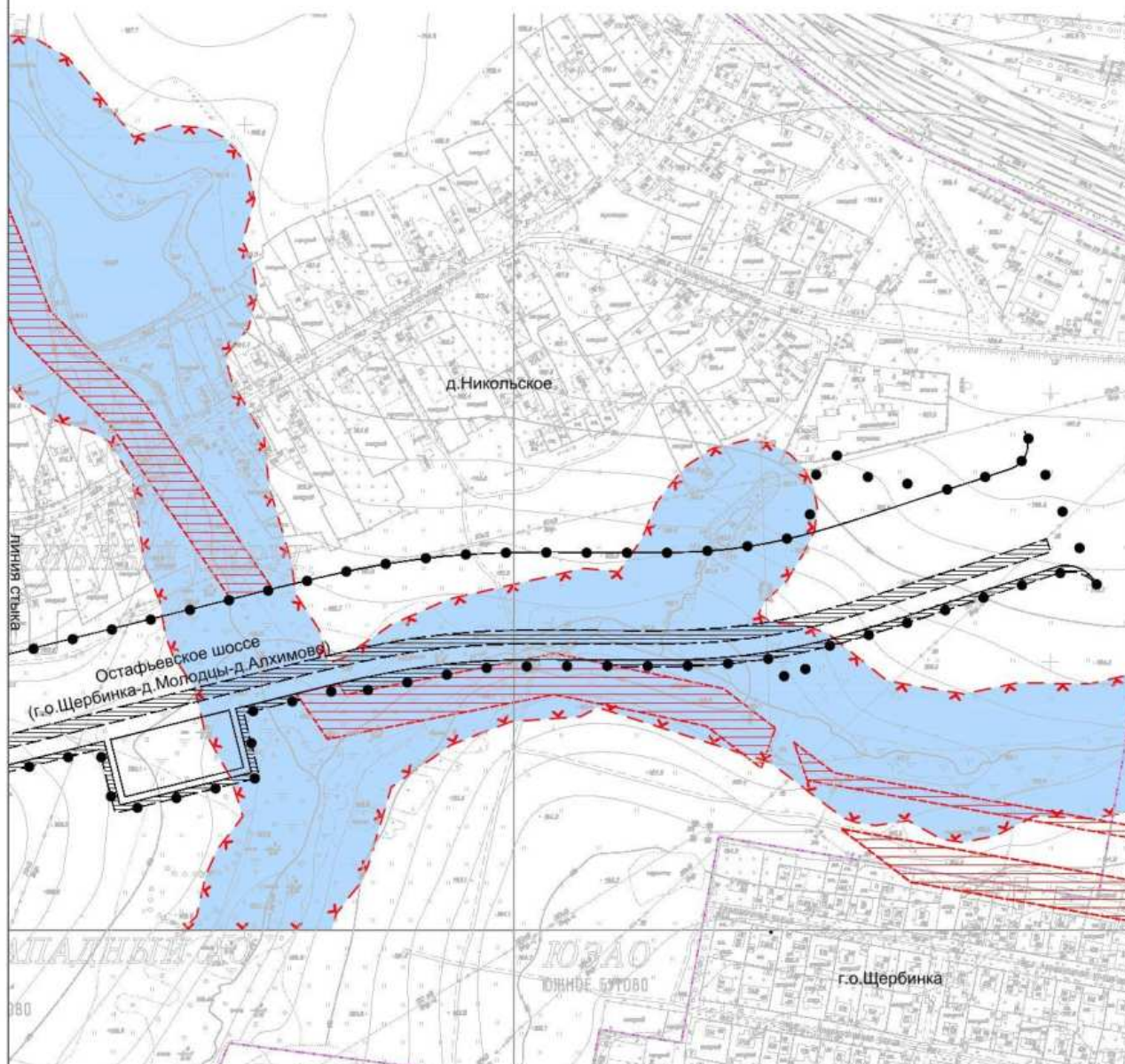


Лист 5 из 5





"ПЛАН ЗОН С ОСОБЫМИ УСЛОВИЯМИ  
ИСПОЛЬЗОВАНИЯ ТЕРРИТОРИИ"

Лист 1  
Район Южное Бутово города Москвы  
Разработано в М 1:2000





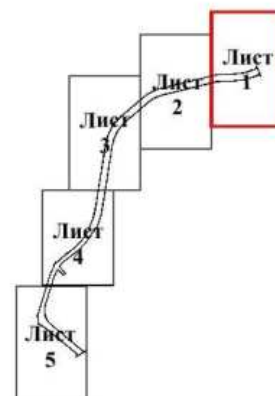
УСЛОВНЫЕ ОБОЗНАЧЕНИЯ

**РАНЕЕ УСТАНОВЛЕННЫЕ И СОХРАНЯЕМЫЕ  
ГРАНИЦЫ ЗОН С ОСОБЫМИ УСЛОВИЯМИ  
ИСПОЛЬЗОВАНИЯ ТЕРРИТОРИИ, В Т.Ч.:**

-  границы технических зон транспортных и инженерных коммуникаций и сооружений
-  границы водоохранных зон

**ПЛАНИРУЕМЫЕ ГРАНИЦЫ ЗОН С ОСОБЫМИ  
УСЛОВИЯМИ ИСПОЛЬЗОВАНИЯ ТЕРРИТОРИИ, В Т.Ч.:**

-  границы технических зон транспортных и инженерных коммуникаций и сооружений
-  граница подготовки проекта планировки территории

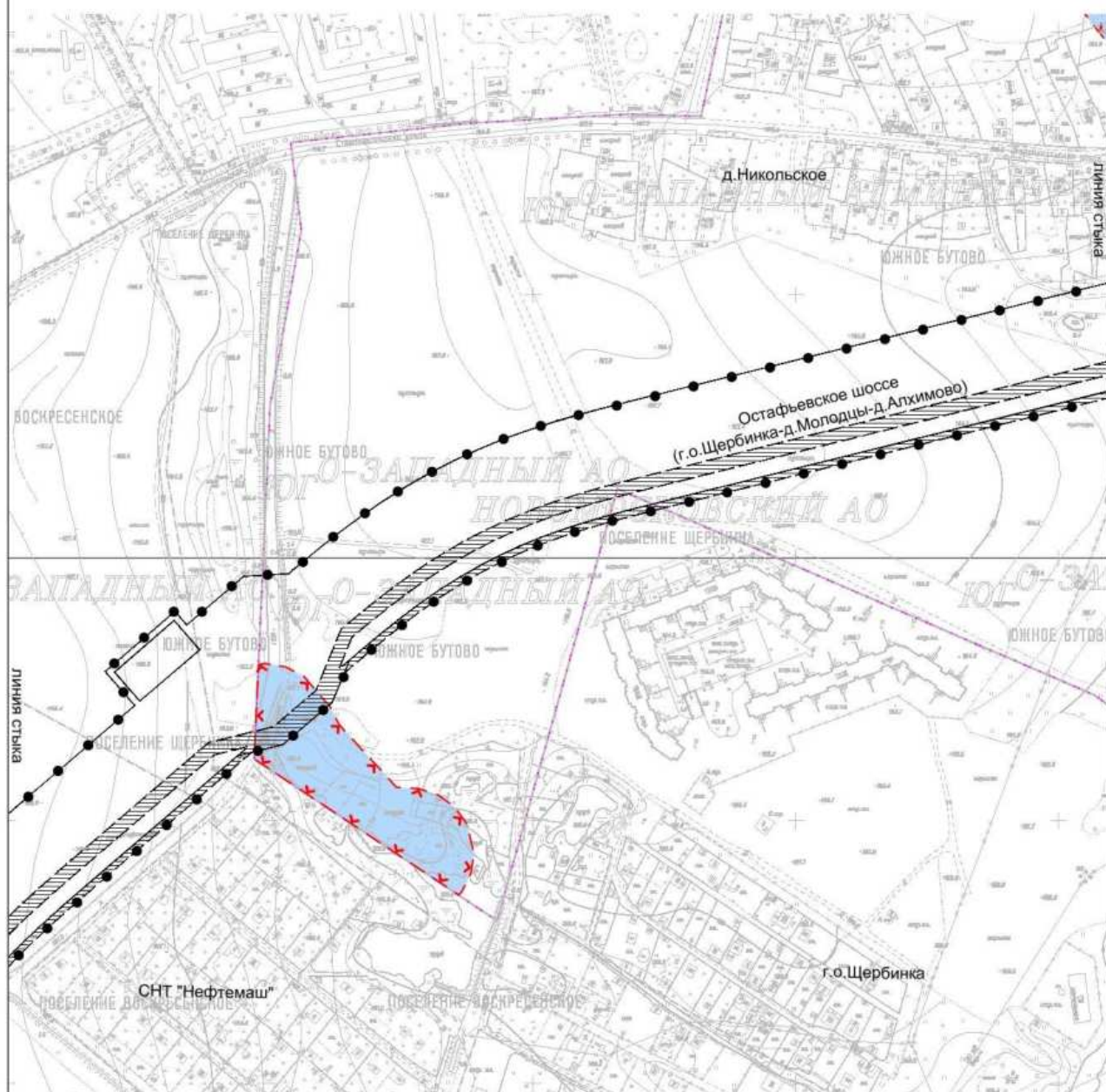


Лист 1 из 5



"ПЛАН ЗОН С ОСОБЫМИ УСЛОВИЯМИ  
ИСПОЛЬЗОВАНИЯ ТЕРРИТОРИИ"

Лист 2  
Район Южное Бутово города Москвы  
поселение Рязановское города Москвы  
Разработано в М 1:2000



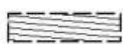
УСЛОВНЫЕ ОБОЗНАЧЕНИЯ

РАНЕЕ УСТАНОВЛЕННЫЕ И СОХРАНЯЕМЫЕ  
ГРАНИЦЫ ЗОН С ОСОБЫМИ УСЛОВИЯМИ  
ИСПОЛЬЗОВАНИЯ ТЕРРИТОРИИ, В Т.Ч.:



границы водоохранных зон

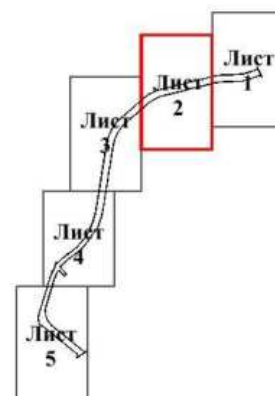
ПЛАНИРУЕМЫЕ ГРАНИЦЫ ЗОН С ОСОБЫМИ  
УСЛОВИЯМИ ИСПОЛЬЗОВАНИЯ ТЕРРИТОРИИ, В Т.Ч.:



границы технических зон транспортных и  
инженерных коммуникаций и сооружений



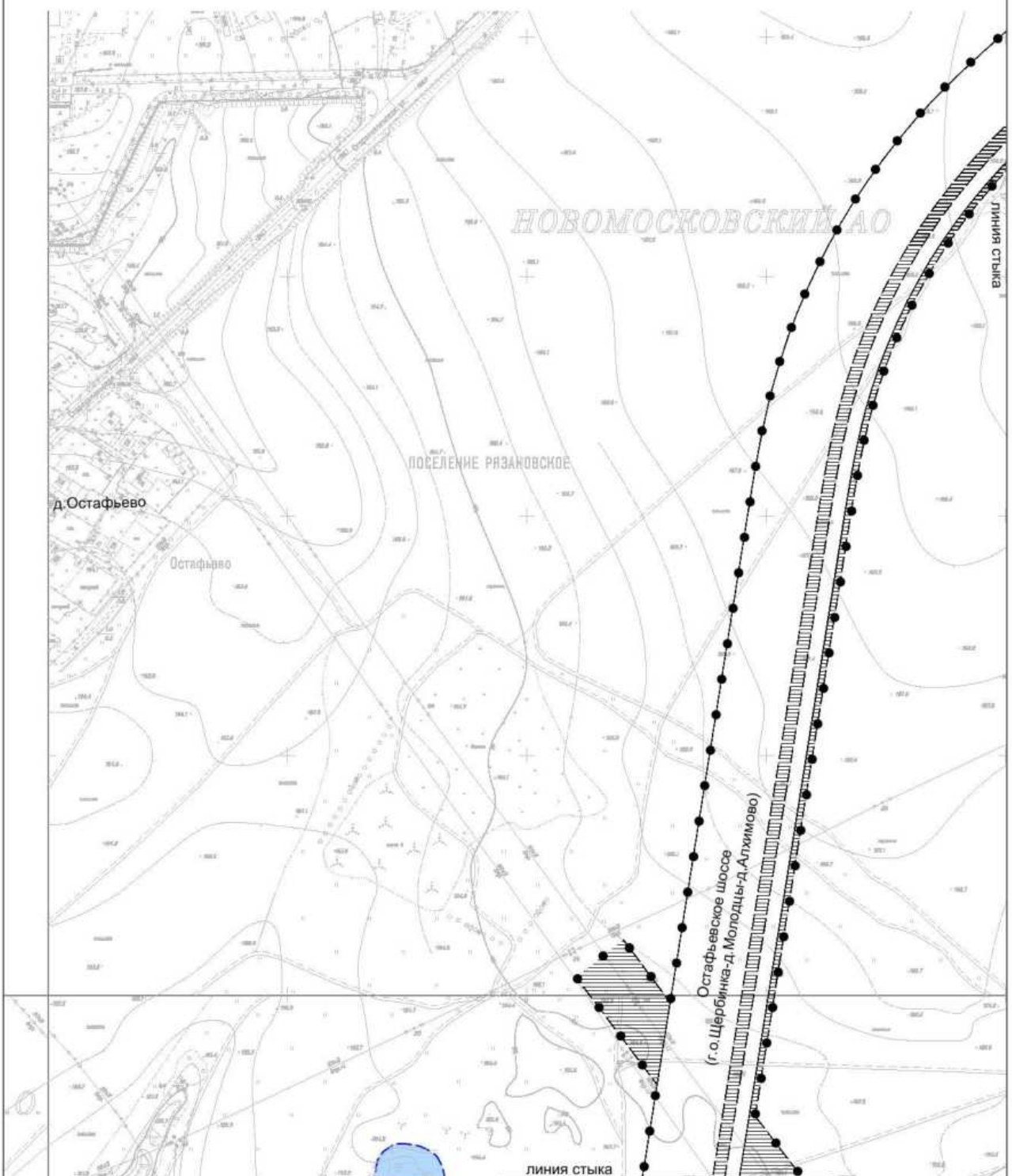
граница подготовки проекта планировки территории



Лист 2 из 5


"ПЛАН ЗОН С ОСОБЫМИ УСЛОВИЯМИ  
ИСПОЛЬЗОВАНИЯ ТЕРРИТОРИИ"

Лист 3  
поселение Рязановское города Москвы  
Разработано в М 1:2000




УСЛОВНЫЕ ОБОЗНАЧЕНИЯ

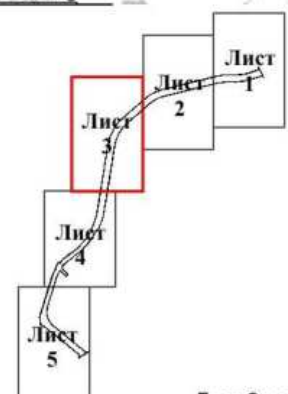
РАНЕЕ УСТАНОВЛЕННЫЕ И СОХРАНЯЕМЫЕ  
ГРАНИЦЫ ЗОН С ОСОБЫМИ УСЛОВИЯМИ  
ИСПОЛЬЗОВАНИЯ ТЕРРИТОРИИ, В Т.Ч.:

 границы береговых зон

ПЛАНИРУЕМЫЕ ГРАНИЦЫ ЗОН С ОСОБЫМИ  
УСЛОВИЯМИ ИСПОЛЬЗОВАНИЯ ТЕРРИТОРИИ, В Т.Ч.:

 границы технических зон транспортных и инженерных коммуникаций и сооружений

● ● ● граница подготовки проекта планировки территории



Лист 3 из 5



"ПЛАН ЗОН С ОСОБЫМИ УСЛОВИЯМИ  
ИСПОЛЬЗОВАНИЯ ТЕРРИТОРИИ"

Лист 4  
поселение Рязановское города Москвы  
Разработано в М 1:2000

УСЛОВНЫЕ ОБОЗНАЧЕНИЯ

РАНЕЕ УСТАНОВЛЕННЫЕ И СОХРАНЯЕМЫЕ  
ГРАНИЦЫ ЗОН С ОСОБЫМИ УСЛОВИЯМИ  
ИСПОЛЬЗОВАНИЯ ТЕРРИТОРИИ, В Т.Ч.:



границы водоохранных зон

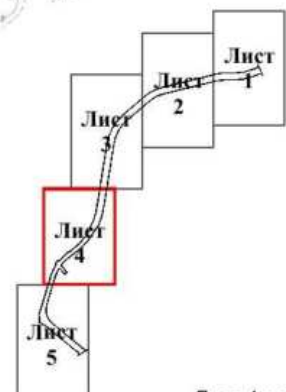
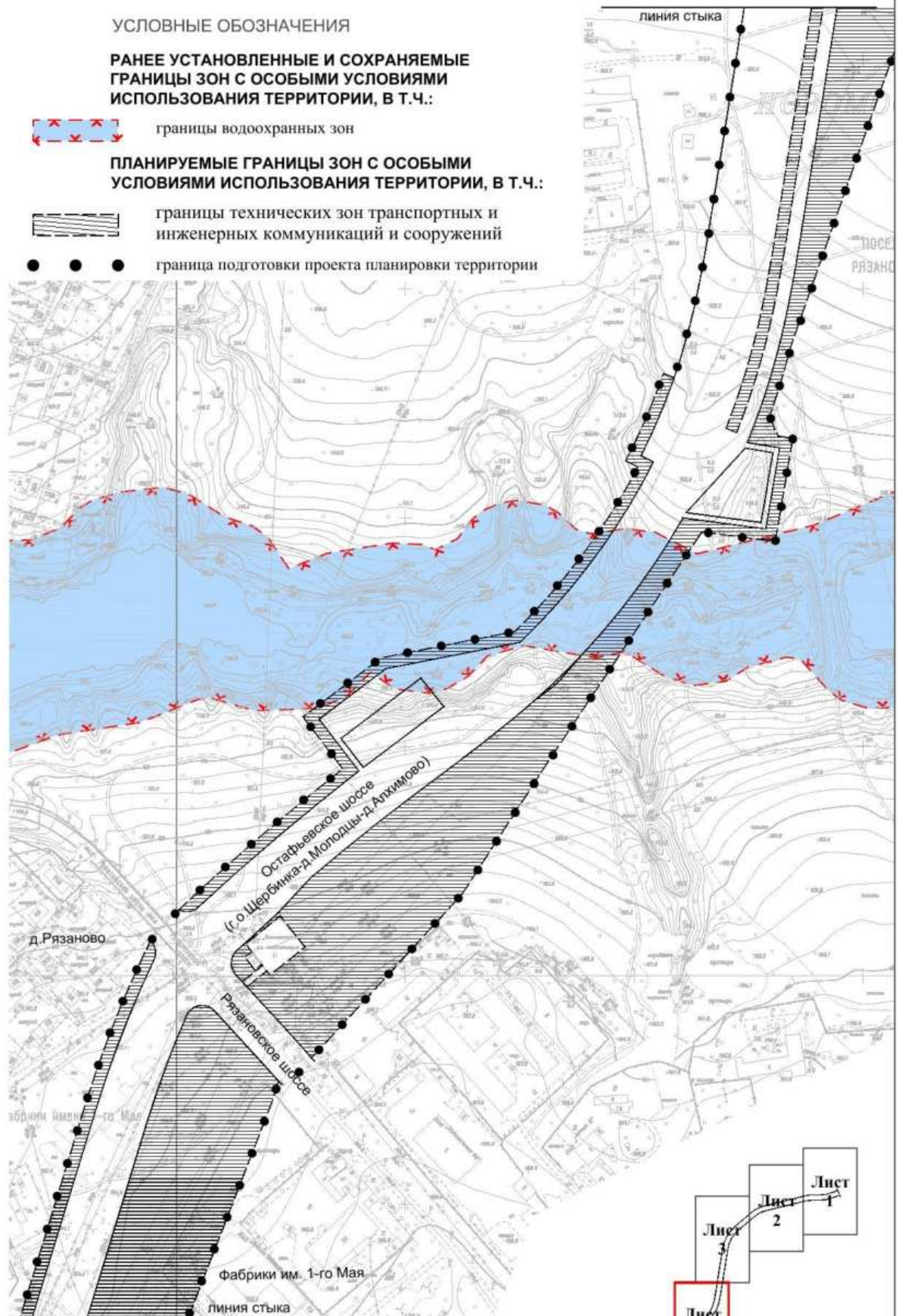
ПЛАНИРУЕМЫЕ ГРАНИЦЫ ЗОН С ОСОБЫМИ  
УСЛОВИЯМИ ИСПОЛЬЗОВАНИЯ ТЕРРИТОРИИ, В Т.Ч.:



границы технических зон транспортных и  
инженерных коммуникаций и сооружений

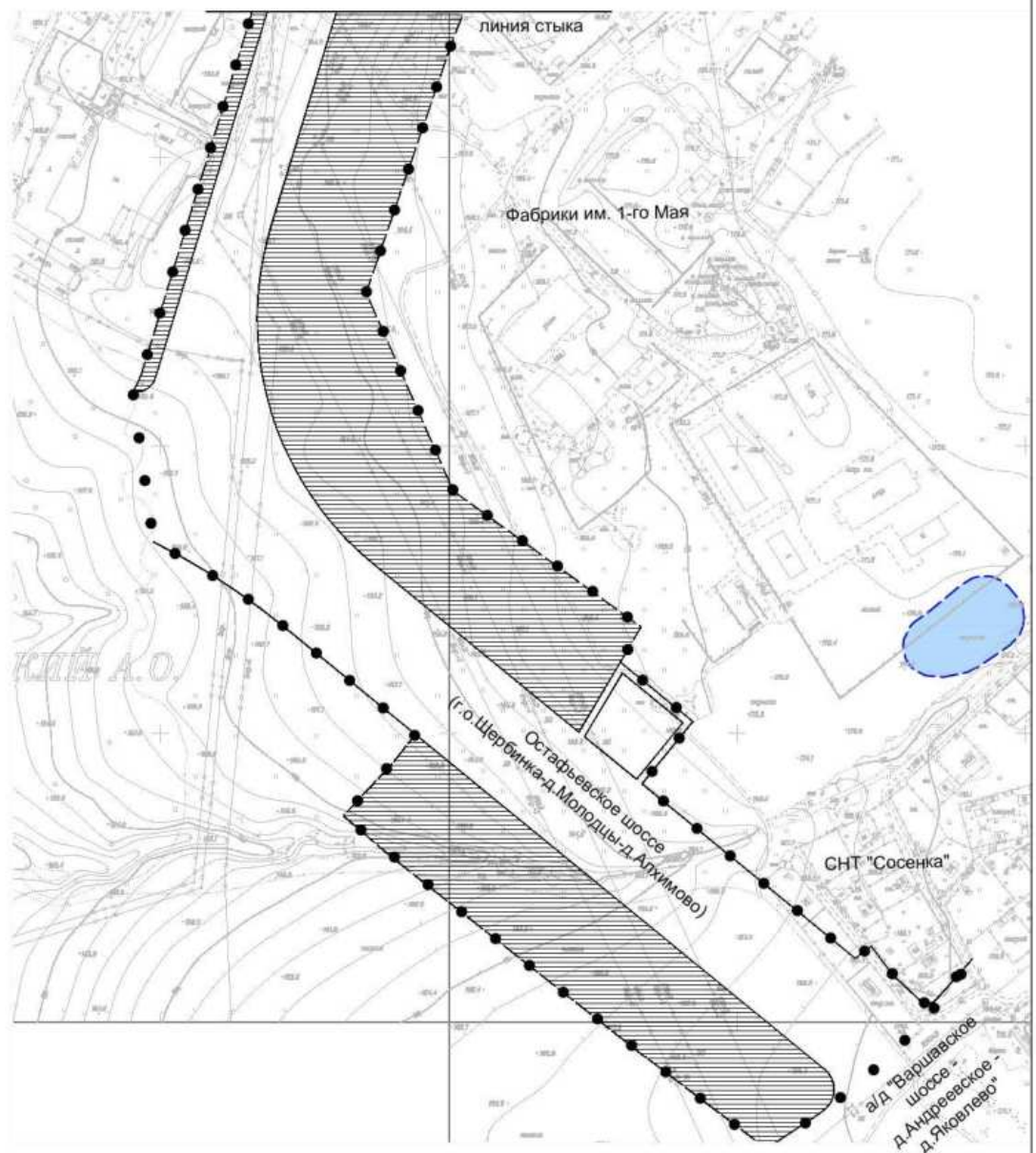


граница подготовки проекта планировки территории



Лист 4 из 5





УСЛОВНЫЕ ОБОЗНАЧЕНИЯ

РАНЕЕ УСТАНОВЛЕННЫЕ И СОХРАНЯЕМЫЕ  
ГРАНИЦЫ ЗОН С ОСОБЫМИ УСЛОВИЯМИ  
ИСПОЛЬЗОВАНИЯ ТЕРРИТОРИИ, В Т.Ч.:



границы береговых зон

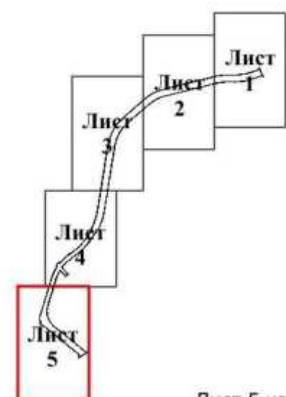
ПЛАНИРУЕМЫЕ ГРАНИЦЫ ЗОН С ОСОБЫМИ  
УСЛОВИЯМИ ИСПОЛЬЗОВАНИЯ ТЕРРИТОРИИ, В Т.Ч.:



границы технических зон транспортных и  
инженерных коммуникаций и сооружений



граница подготовки проекта планировки территории

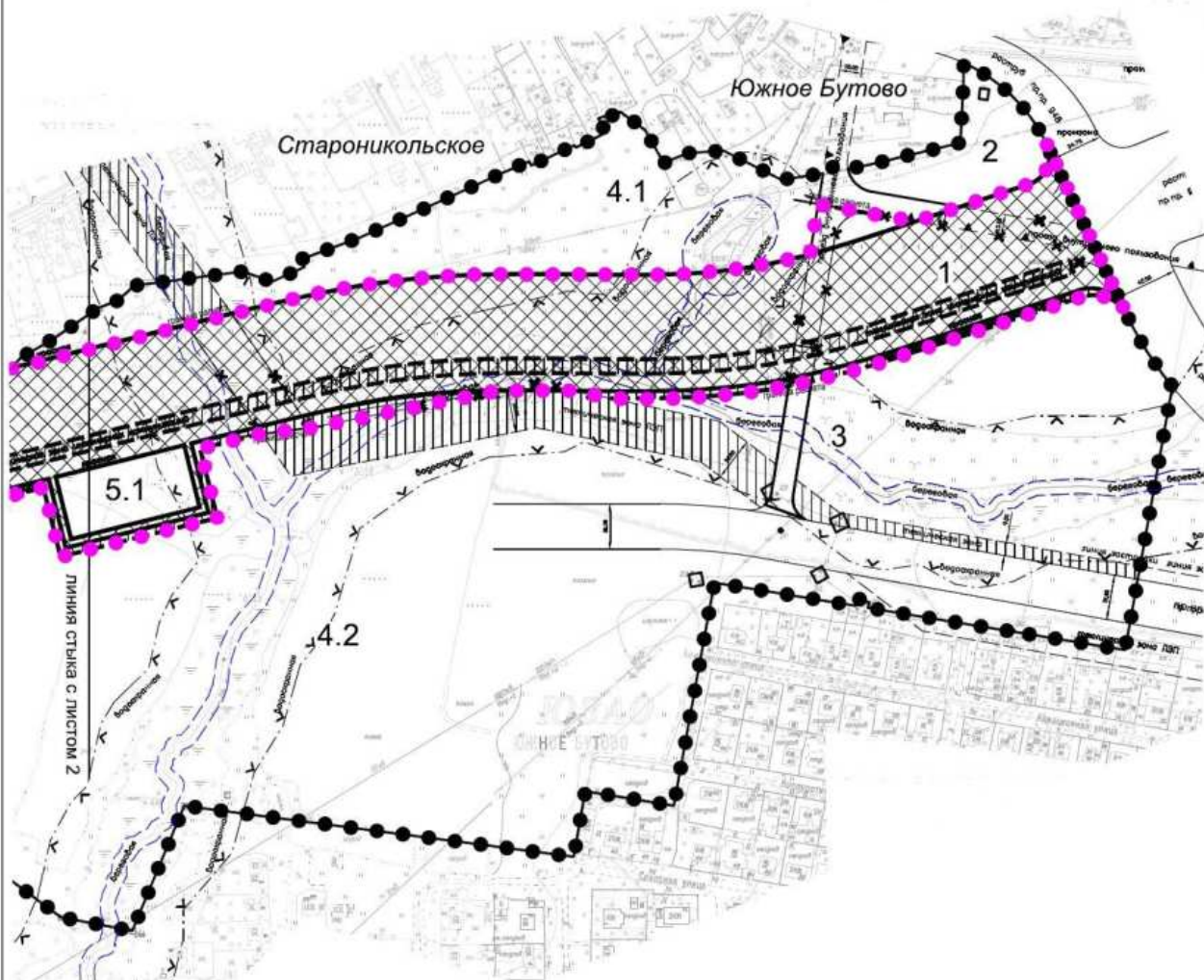


Лист 5 из 5



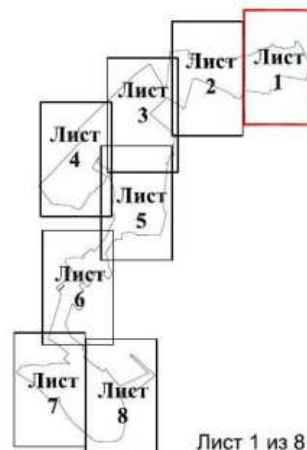
## "МЕЖЕВАНИЕ ТЕРРИТОРИИ"

Лист 1  
Район Южное Бутово города Москвы  
Разработано в М 1:2000



## УСЛОВНЫЕ ОБОЗНАЧЕНИЯ

- красная линия
  - - - техническая зона
  - ▲ - граница производственных зон
  - x - граница береговой полосы
  - x - граница прибрежной зоны
  - ✕ ✕ ✕ отменяемые линии градостроительного регулирования
  - ✕ ✕ ✕ отменяемые границы технических зон
  - устанавливаемые границы улично-дорожной сети
  - - - устанавливаемые зоны размещения инженерных сооружений и коммуникаций
  - ● ● ● граница межевания проекта планировки территории
  - границы земельных участков, установленных проектом межевания
- Территории земельных участков, в т.ч.:**
- ▨ улично-дорожной сети
  - ▨ технических зон инженерных коммуникаций
- 3 номера земельных участков на плане
- ● ● ● граница подготовки проекта планировки территории

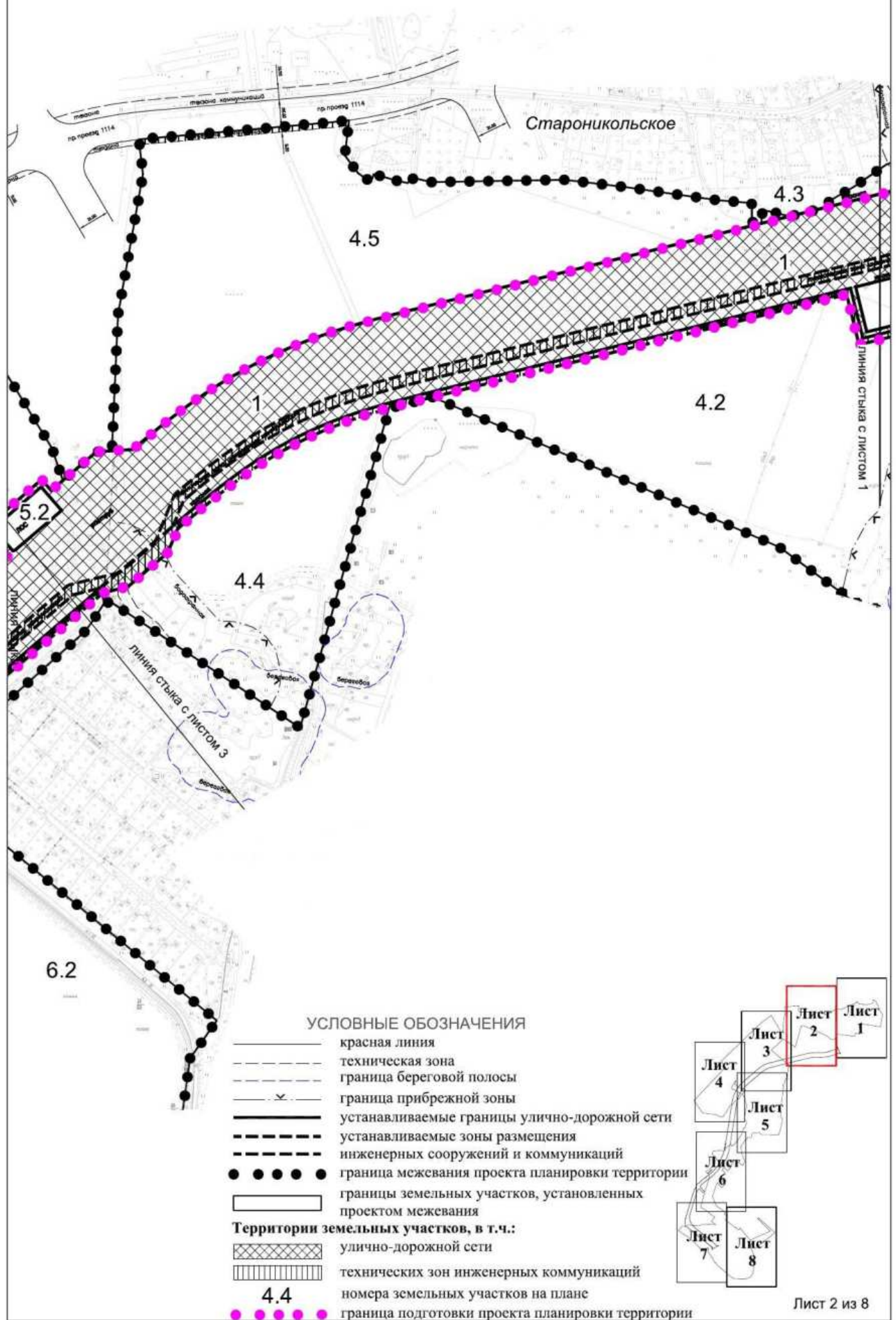


Лист 1 из 8



## "МЕЖЕВАНИЕ ТЕРРИТОРИИ"

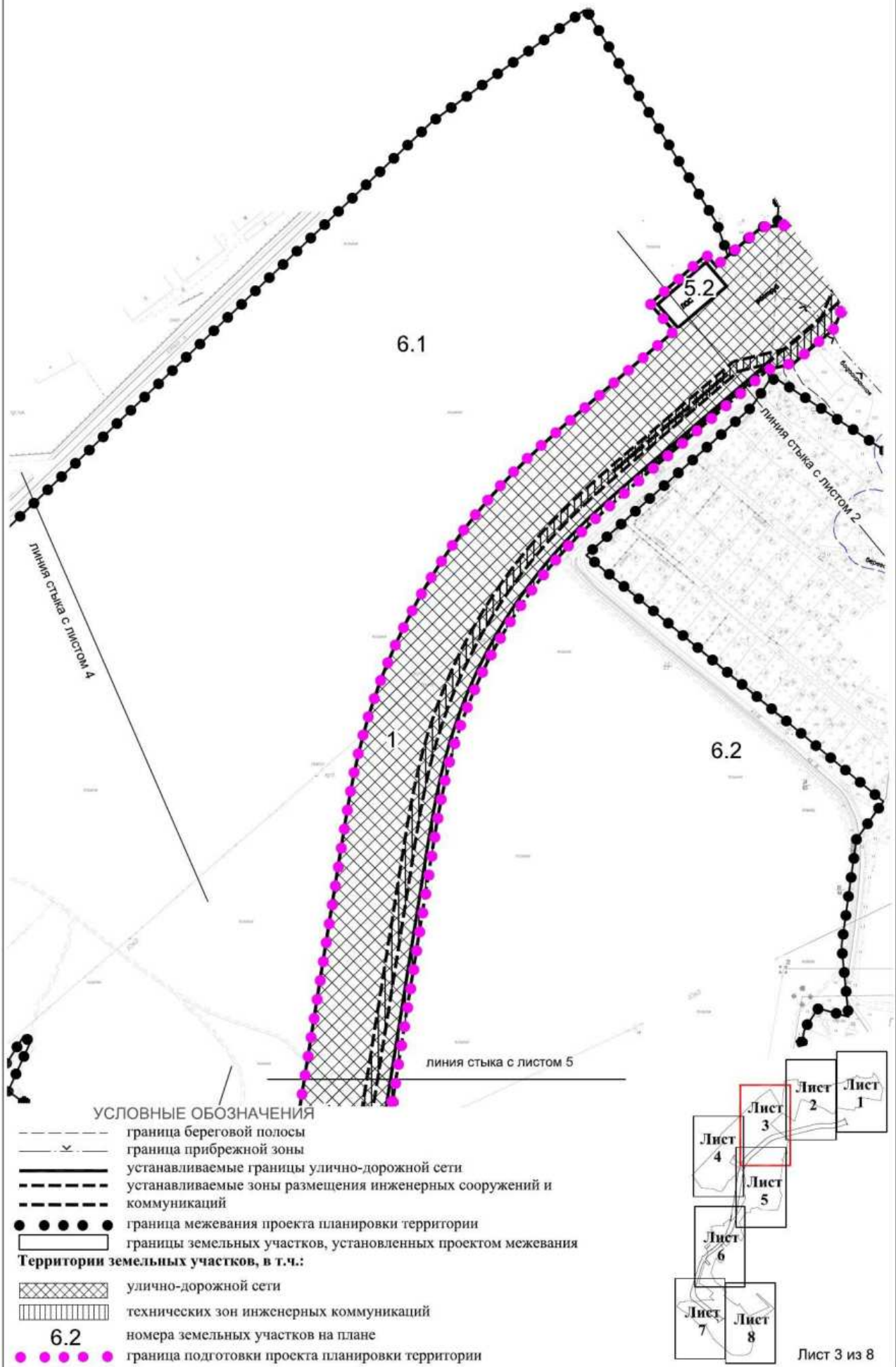
Лист 2  
 Район Южное Бутово города Москвы  
 поселение Рязановское города Москвы  
 Разработано в М 1:2000





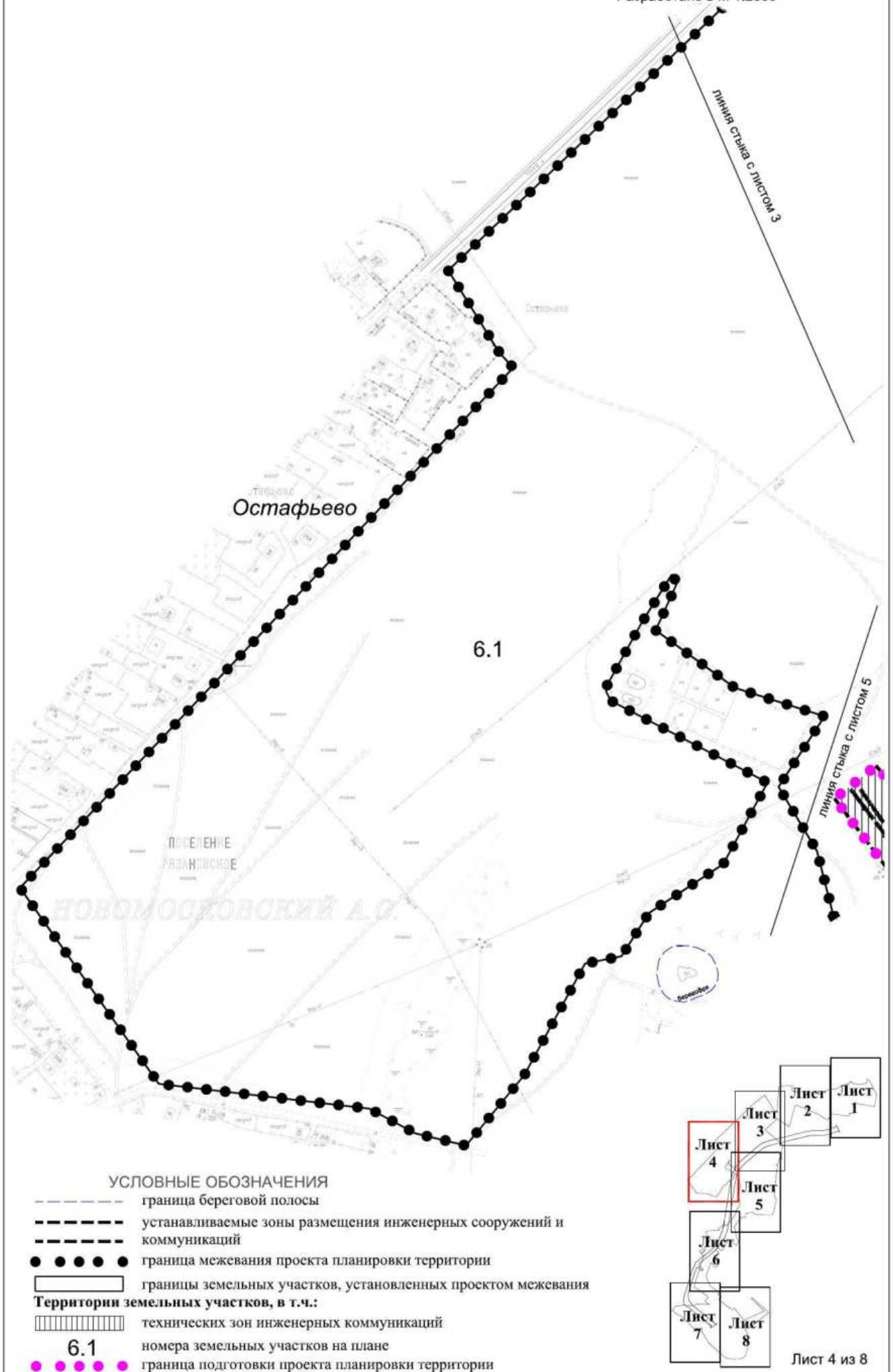
## "МЕЖЕВАНИЕ ТЕРРИТОРИИ"

Лист 3  
поселение Рязановское города Москвы  
Разработано в М 1:2000



## "МЕЖЕВАНИЕ ТЕРРИТОРИИ"

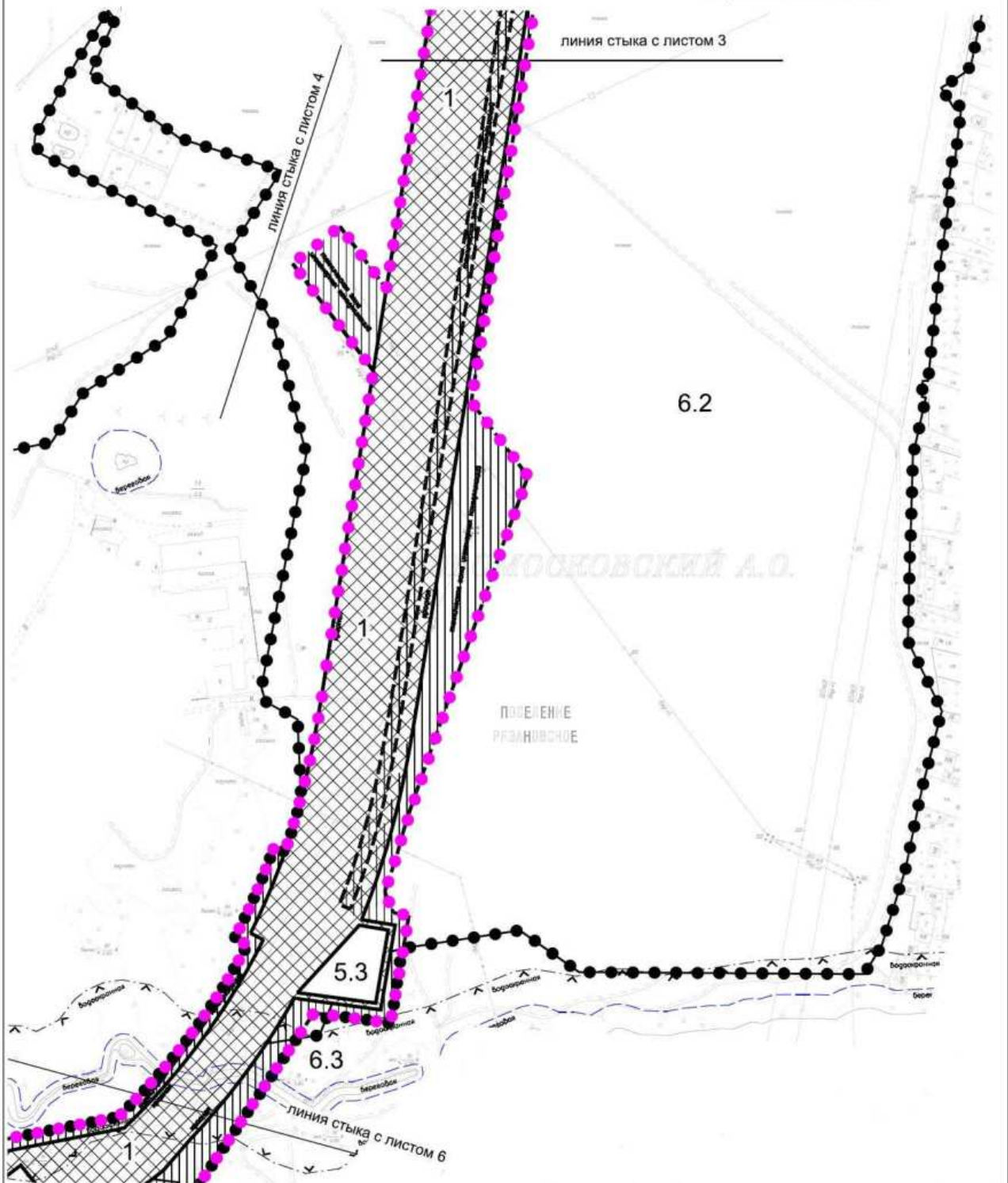
Лист 4  
поселение Рязановское города Москвы  
Разработано в М 1:2000





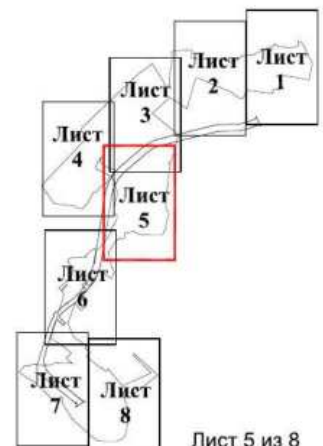
## "МЕЖЕВАНИЕ ТЕРРИТОРИИ"

Лист 5  
поселение Рязановское города Москвы  
Разработано в М 1:2000



## УСЛОВНЫЕ ОБОЗНАЧЕНИЯ

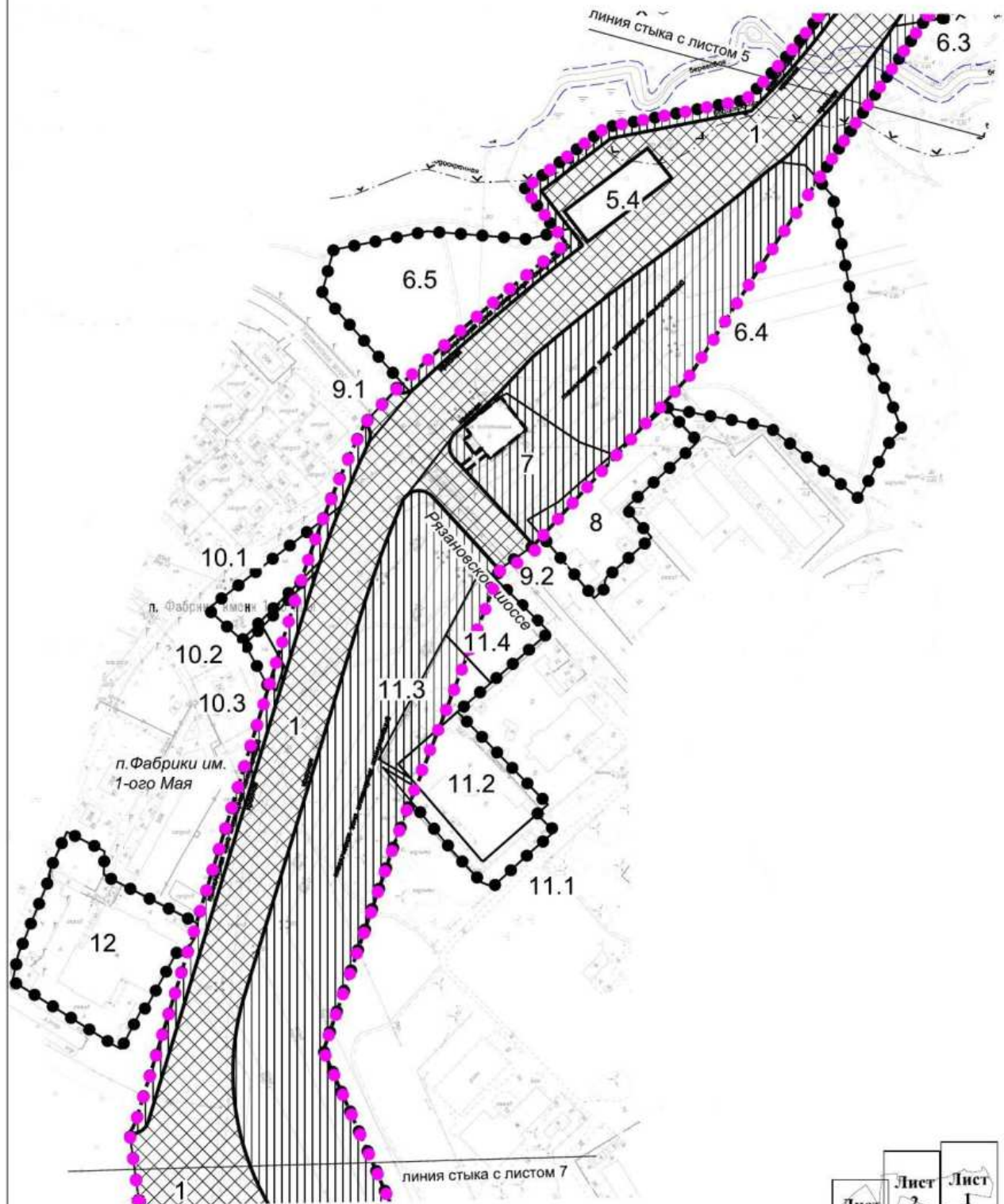
- граница береговой полосы
  - x-x- граница водоохранной зоны
  - устанавливаемые границы улично-дорожной сети
  - - - устанавливаемые зоны размещения инженерных сооружений и коммуникаций
  - ● ● ● граница межевания проекта планировки территории
  - границы земельных участков, установленных проектом межевания
- Территории земельных участков, в т.ч.:**
- ▨ улично-дорожной сети
  - ▨ технических зон инженерных коммуникаций
- 6.2 номера земельных участков на плане
- ● ● ● граница подготовки проекта планировки территории



Лист 5 из 8

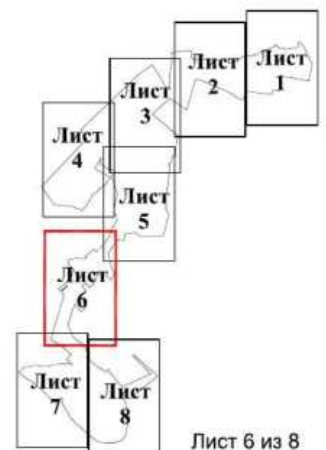
## "МЕЖЕВАНИЕ ТЕРРИТОРИИ"

Лист 6  
поселение Рязановское города Москвы  
Разработано в М 1:2000



## УСЛОВНЫЕ ОБОЗНАЧЕНИЯ

- граница береговой полосы
  - граница прибрежной зоны
  - устанавливаемые границы улично-дорожной сети
  - устанавливаемые зоны размещения инженерных сооружений и коммуникаций
  - ● ● ● ● граница межевания проекта планировки территории
  - границы земельных участков, установленных проектом межевания
- Территории земельных участков, в т.ч.:**
- ▨ улично-дорожной сети
  - ▨ технических зон инженерных коммуникаций
- 10.2 номера земельных участков на плане
- ● ● ● ● граница подготовки проекта планировки территории



Лист 6 из 8





## "МЕЖЕВАНИЕ ТЕРРИТОРИИ"

Лист 8  
поселение Рязановское города Москвы  
Разработано в М 1:2000

