

**Об утверждении проекта планировки
территории линейного объекта –
кабельные линии 220 кВ «Бутырки-
Белорусская № 1, № 2»**

В соответствии с Градостроительным кодексом города Москвы, постановлением Правительства Москвы от 6 апреля 2010 г. № 270-ПП «Об утверждении Положения о составе, порядке подготовки, согласования и представления на утверждение проектов планировки территорий в городе Москве»

Правительство Москвы постановляет:

1. Утвердить проект планировки территории линейного объекта – кабельные линии 220 кВ «Бутырки-Белорусская № 1, № 2» (приложение).
2. Контроль за выполнением настоящего постановления возложить на заместителя Мэра Москвы в Правительстве Москвы по вопросам градостроительной политики и строительства **Хуснуллина М.Ш.**

Мэр Москвы

С.С. Собянин

ВОПРОС ВНЕСЕН:

Заместитель Мэра Москвы
в Правительстве Москвы по вопросам
градостроительной политики и
строительства
М.Ш. Хуснуллин

ОТВЕТСТВЕННЫЙ ИСПОЛНИТЕЛЬ:

Начальник Управления координации
деятельности Комплекса
градостроительной политики и
строительства города Москвы
Е.В. Леонов

ПРОЕКТ ПОСТАНОВЛЕНИЯ

ПРЕДСТАВЛЕН:

Председатель Москомархитектуры,
статс-секретарь
Ю.В. Княжевская

Начальник Правового управления
Москомархитектуры, ответственный
за правовое обеспечение
подготовки проекта

И.А. Антонова

8-499-251-43-88

И.о. заместителя председателя
Москомархитектуры
А.Ю. Ильин

Начальник Управления
информационных систем и ресурсов
Москомархитектуры
А.В. Николаев

ИСПОЛНИТЕЛИ:

Начальник Управления объектов
производственно-коммунального,
инженерного и специального
назначения

Москомархитектуры

А.Ю. Беляев

8-499-250-82-01

ПРОЕКТ ПОСТАНОВЛЕНИЯ

СОГЛАСОВАН:

Руководитель Департамента
градостроительной политики
города Москвы
С.И. Лёвкин

Министр Правительства Москвы,
Руководитель Департамента городского
имущества города Москвы
М.Ф. Гаман

Руководитель Департамента
жилищно-коммунального хозяйства
города Москвы
П.А. Ливинский

Руководитель Департамента
природопользования и охраны
окружающей среды города Москвы
А.О. Кульбачевский

Руководитель Департамента
культурного наследия города Москвы
А.А. Емельянов

Руководитель Департамента
территориальных органов
исполнительной власти города Москвы
Е.П. Стружак

Префект Северного административного
округа города Москвы
В.И. Базанчук

Префект Северо-Восточного
административного округа города
Москвы
В.Ю. Виноградов

И. о. главы управы Тимирязевского
района города Москвы
А.В. Панасенко

Глава управы Савеловского района
города Москвы
Е.Д. Щербачев

Продолжение к листу согласования
по проекту постановления Правительства
Москвы «Об утверждении проекта
планировки территории линейного объекта –
кабельные линии 220 кВ
«Бутырки-Белорусская № 1, № 2»

Главный специалист Управления
объектов производственно-
коммунального, инженерного и
специального назначения
Москомархитектуры
Ю.А. Казакова
8-499-250-80-27

Глава управы района Аэропорт города
Москвы
С.В. Овчинников

Глава управы района Беговой города
Москвы
А.А. Мизгарь

Глава управы Хорошевского района
города Москвы
Д.С. Филиппов

Глава управы Бутырского района
города Москвы
А.Р. Алисултанов

Первый заместитель руководителя
Аппарата Мэра и Правительства
Москвы
В.В. Шуленин

Правовое управление
Правительства Москвы
А.С. Солдатов

Организационно-аналитическое
управление
С.Э. Сигачёв

Заместитель Мэра Москвы в
Правительстве Москвы - руководитель
Аппарата Мэра и Правительства
Москвы
А.В. Ракова

Разослать: М.Ш.Хуснуллину, Москомархитектуре, департаментам: градостроительной политики города Москвы, жилищно-коммунального хозяйства города Москвы, территориальных органов исполнительной власти города Москвы, городского имущества города Москвы, природопользования и охраны окружающей среды города Москвы, культурного наследия города Москвы, префектуре Северного административного округа города Москвы, префектуре Северо-Восточного административного округа города Москвы, управе Тимирязевского района города Москвы, управе Савеловского района города Москвы, управе района Аэропорт города Москвы, управе района Беговой города Москвы, управе Хорошевского района города Москвы, управе Бутырского района города Москвы.

ПРОЕКТ ПЛАНИРОВКИ
территории линейного объекта - кабельные линии 220 кВ
«Бутырки – Белорусская № 1, № 2»

1. Пояснительная записка

Проект планировки территории линейного объекта - кабельные линии 220 кВ «Бутырки – Белорусская № 1, № 2» выполнен в соответствии с распоряжением Москомархитектуры от 26 октября 2016 г. № 131 «О подготовке проекта планировки территории линейного объекта - кабельные линии 220 кВ «Бутырки – Белорусская № 1, № 2».

Территория подготовки проекта планировки территории расположена в Северном административном округе города Москвы в районах Тимирязевский, Савеловский, Аэропорт, Хорошевский, Беговой и в Северо-Восточном административном округе города Москвы в районе Бутырский.

Площадь проектируемой территории составляет 5,98 га.

Проектными решениями предусматривается строительство кабельных линий 220 кВ от электроподстанции «Бутырки» до электроподстанции «Белорусская». Строительство магистральной сети 220 кВ необходимо для присоединения новой электроподстанции «Белорусская» к электрической сети 220 кВ города Москвы с целью повышения надежности электроснабжения потребителей Северного и Северо-Восточного административных округов города Москвы.

Общая протяженность трассы составляет 4,98 км (трасса прокладывается открытым и закрытым способами).

Территория проектируемого линейного объекта проходит преимущественно в красных линиях улично-дорожной сети, частично по внутридворовым территориям общественной и жилой застройки, по территории объектов природного комплекса Северного административного округа города Москвы.

В соответствии с постановлением Правительства Москвы от 19 января 1999 г. № 38 «О проектных предложениях по установлению границ Природного комплекса с их описанием и закреплении актами красных линий» проектируемая кабельная линия проходит частично по территории объектов природного комплекса: № 184 Северного административного округа города Москвы «Петровский парк (памятник садово-паркового искусства)»; № 174 Северного административного округа города Москвы «Бульвар по Ленинградскому проспекту»; № 183 Северного административного округа города Москвы «Сквер у здания Департамента

воздушного транспорта на Ленинградском проспекте», № 223 Северного административного округа города Москвы «Озелененная территория по проектируемому проезду 5508».

В соответствии с решением МГИ от 02.01.1979 г. №3 проектируемая кабельная линия проходит частично по территории объекта культурного наследия (произведение садово-паркового искусства) регионального значения «Петровский парк». Согласно постановлениям Правительства Москвы от 28.12.1999 г. №1215; от 22.01.2008 г. №65-ПП; от 12.05.2009 г. №420-ПП проектируемая кабельная линия проходит частично по территории объединенной охранной зоны №266 объектов культурного наследия.

Трасса начинается от электроподстанции «Бутырки», пересекает железные дороги Савеловского направления и Рижского направления Московской железной дороги, проходит вдоль железной дороги Савеловского направления до Новодмитровской улицы, далее идет вдоль Новодмитровской улицы, пересекает улицу Бутырская. Проходит вдоль 1-ой Хуторской улицы и Старому Петровско-Разумовскому проезду. Заходит в Петровский парк, затем пересекает Ленинградское шоссе, далее трасса идет по Ходынскому бульвару, по улице Академика Микояна, пересекает улицу Авиаконструктора Сухого и заходит на территорию электроподстанции «Белорусская».

Реализация проектных решений потребует введения ограничений по использованию участков землепользователей, в границах которых проходит трасса кабельной линии (обременение использования подземного пространства).

Для реализации планировочных решений требуется выполнение следующих мероприятий:

- сохранение существующих подземных коммуникаций;
- строительство кабельной линии;
- благоустройство проектируемой территории.

Размещение наземных объектов капитального строительства проектом планировки территории не предусматривается.

2. Основные планировочные характеристики проекта планировки территории линейного объекта

№ п/п	Перечень основных требований	Содержание требований
1	Основание подготовки проекта планировки территории	Распоряжение Москомархитектуры от 26 октября 2016 г. № 131 «О подготовке проекта планировки территории линейного объекта – кабельные линии 220 кВ «Бутырки – Белорусская № 1, № 2».
2	Вид работ	Строительство
3	Планировочные показатели линейного объекта:	
	протяженность трассы в рассматриваемых границах	5,98 км
	глубина заложения	1,5-10,2 м
4	Установление технических (охранных) зон подземных коммуникаций	Требуется
5	Изменения границ природных и озелененных территорий	Не требуется
6	Ограничение использования земельных участков, иные обременения в существующих границах участков землепользователей	Требуется (План «Межевание территории»)

3. Участки территории (зоны) планируемого размещения объектов
(к плану «Границы зон планируемого размещения объектов»)

№ на плане	Назначение зоны планируемого размещения	Наименование объекта	Характеристики объекта	
			Площадь, га	Протяженность, км
1	Зона размещения объектов электросетевого хозяйства	Кабельные линии	5,98	4,98

**4. Характеристика земельных участков
(к плану «Межевание территории»)**

№ п/п	Участки зданий, объектов (элементов) комплексного благоустройства	№ участков на плане (адрес)		Назначение	Территория в границах участков установленных проектом межевания, га	Вид ограничения на участок
1	2	3		4	5	6
1	Участки жилых зданий	6	Бутырская ул., д. 86Б	Многоквартирная жилая застройка	0,060	Обременение условием использования подземного пространства (охранная зона инженерных коммуникаций)
		7	Бутырская ул., д. 84	Многоквартирная жилая застройка	0,016	Обременение условием использования подземного пространства (охранная зона инженерных коммуникаций)
		10	Верхняя Масловка ул., д. 28	Многоквартирная жилая застройка	0,025	Обременение условием использования подземного пространства (охранная зона инженерных коммуникаций)
		30	1-я Хуторская ул., д.8, к. 3	Многоквартирная жилая застройка	0,014	Обременение условием использования подземного пространства (охранная зона инженерных коммуникаций)
		31	1-я Хуторская ул., д.8, к. 2	Многоквартирная жилая застройка	0,013	Обременение условием использования подземного пространства (охранная зона инженерных коммуникаций)
		32	1-я Хуторская ул., д.8, к. 1	Многоквартирная жилая застройка	0,014	Обременение условием использования подземного пространства (охранная зона инженерных коммуникаций)
		33	Вятский пер., вл. 16-18	Многоквартирная жилая застройка	0,039	Обременение условием использования подземного пространства (охранная зона инженерных коммуникаций)
		34	1-я Хуторская ул., д.4, к. 1	Многоквартирная жилая застройка	0,016	-
		35	1-я Хуторская ул., д.2, к. 2	Многоквартирная жилая застройка	0,025	-
		36	1-я Хуторская ул., д.2, к. 1	Многоквартирная жилая застройка	0,015	-
		37	Ст. Петровско-Разумовский пр., д. 5-13	Многоквартирная жилая застройка	0,001	-

1	2	3		4	5	6
		38	Бутырская улица, д. 91	Многоквартирная жилая застройка	0,089	Обременение условием использования подземного пространства (охранная зона инженерных коммуникаций)
		39	Бутырская улица, д. 89, к.2	Многоквартирная жилая застройка	0,012	Обременение условием использования подземного пространства (охранная зона инженерных коммуникаций)
		40	Вятская ул., д. 51	Многоквартирная жилая застройка	0,05	Обременение условием использования подземного пространства (охранная зона инженерных коммуникаций)
		41	1-я Хуторской пер., д.4	Многоквартирная жилая застройка	0,095	Обременение условием использования подземного пространства (охранная зона инженерных коммуникаций)
		42	1-я Хуторская ул., д.16/26, к.6	Многоквартирная жилая застройка	0,012	-
		43	1-я Хуторская ул., д.16/26, к.3	Многоквартирная жилая застройка	0,014	-
		44	Башиловская ул., д. 26	Многоквартирная жилая застройка	0,008	-
		45	Башиловская ул., д. 27	Многоквартирная жилая застройка	0,01	Обременение условием использования подземного пространства (охранная зона инженерных коммуникаций)
		46	1-я Хуторская ул., д.7	Многоквартирная жилая застройка	0,009	-
		48	Старый Петровско-Разумовский проезд, 3	Многоквартирная жилая застройка	0,056	Обременение условием использования подземного пространства (охранная зона инженерных коммуникаций)
		49	Юннатов ул., 8А	Многоквартирная жилая застройка	0,002	-
		ИТОГО			0,595	
2	Участки нежилых зданий, сооружений, в том числе линейных объектов	1	ул Руставели, вл 2	Объекты энергетики (электроподстанция)	0,194	Производственная зона, обременение условием использования подземного пространства (охранная зона инженерных коммуникаций)
		2	адресные ориентиры: участок №12 Рижского направления Московской железной дороги	Отделение железных дорог	0,018	Производственная зона, обременение условием использования подземного пространства (охранная зона инженерных коммуникаций), полоса отвода железной дороги
		3	адресные ориентиры: участок № 1 Савеловской железной дороги	Производственно-технологический комплекс узловой автобазы МЖД	0,074	Производственная зона, обременение условием использования подземного пространства (охранная зона

1	2	3		4	5	6
						инженерных коммуникаций), полоса отвода железной дороги
		4	адресные ориентиры: участок №12 Рижского направления Московской железной дороги	Отделение железных дорог	0,066	Производственная зона, обременение условием использования подземного пространства (охранная зона инженерных коммуникаций), полоса отвода железной дороги
		5	ул Новодмитровская, вл 1	Хлебозавод № 9	0,020	Производственная зона, обременение условием использования подземного пространства (охранная зона инженерных коммуникаций)
		8	ул Бутырская, вл 84	Земля промышленных предприятий	0,005	Красные линии улично-дорожной сети
		9	ул Вятская, вл 47	Комбинат школьного питания	0,003	-
		11	ул 1-я Хуторская, вл 9/55	Объект общественно-делового значения	0,015	Природный комплекс, охранная зона объекта культурного наследия
		12	ул Мишина, вл 57	Храм	0,176	Природный комплекс, охранная зона объекта культурного наследия, обременение условием использования подземного пространства (охранная зона инженерных коммуникаций)
		15	пр-кт Ленинградский, вл 37, стр 1, 2, 10	Административное здание	0,003	Природный комплекс, охранная зона объекта культурного наследия
		18	пр-кт Ленинградский, вл 39		0,023	Техническая зона инженерных коммуникаций
		19	Ходынский бульвар, вл. 1, 3	Дворец ледового спорта	0,009	-
		20	Хорошевское ш., вл. 38А	Объект общественно-делового значения	0,089	Обременение условием использования подземного пространства (охранная зона инженерных коммуникаций)
		22	Бутырская ул., д. 86Б, стр. 5	Гаражи	0,005	Производственная зона, полоса отвода железной дороги, обременение условием использования подземного пространства (охранная зона инженерных коммуникаций)
		47	Старый Петровско-Разумовский пр., 1/23с2	Объект общественно-делового значения	0,006	-
		53	Бутырская ул., д. 86Б, стр. 11	Гараж	0,003	Производственная зона, обременение условием использования подземного пространства (охранная зона

1	2	3		4	5	6
						инженерных коммуникаций)
		ИТОГО			0,709	
3	Территории земельных участков общего пользования, в том числе участки проездов, проходов, зеленых насаждений	13	-	Природный комплекс	0,102	Природный комплекс, охранный зона объекта культурного наследия, обременение условием использования подземного пространства (охранная зона инженерных коммуникаций)
		14	-	Природный комплекс	0,045	Природный комплекс, охранный зона объекта культурного наследия, обременение условием использования подземного пространства (охранная зона инженерных коммуникаций)
		16	-	Территория общего пользования	0,546	Красные линии улично-дорожной сети, обременение условием использования подземного пространства (охранная зона инженерных коммуникаций)
		17	-	Природный комплекс	0,089	Природный комплекс, охранный зона объекта культурного наследия, обременение условием использования подземного пространства (охранная зона инженерных коммуникаций)
		21	-	Территория общего пользования	0,020	Производственная зона, обременение условием использования подземного пространства (охранная зона инженерных коммуникаций)
		23	-	Территория общего пользования	0,530	Красные линии улично-дорожной сети, обременение условием использования подземного пространства (охранная зона инженерных коммуникаций)
		24	-	Территория общего пользования	1,600	Красные линии улично-дорожной сети, обременение условием использования подземного пространства (охранная зона инженерных коммуникаций)
		25	-	Территория общего пользования	0,008	Красные линии улично-дорожной сети, обременение условием использования подземного пространства (охранная зона инженерных коммуникаций), охранный зона объекта культурного наследия
		26	-	Территория общего пользования	0,337	Красные линии улично-дорожной сети, обременение условием использования подземного пространства (охранная зона инженерных коммуникаций),

1	2	3		4	5	6
						охранная зона объекта культурного наследия
		27	-	Территория общего пользования	0,179	Красные линии улично-дорожной сети, природный комплекс, обременение условием использования подземного пространства (охранная зона инженерных коммуникаций), охранная зона объекта культурного наследия
		28	-	Территория общего пользования	0,017	Красные линии улично-дорожной сети, охранная зона объекта культурного наследия, обременение условием использования подземного пространства (охранная зона инженерных коммуникаций)
		29	-	Природный комплекс	0,396	Красные линии улично-дорожной сети, охранная зона объекта культурного наследия, природный комплекс, обременение условием использования подземного пространства (охранная зона инженерных коммуникаций)
		50	-	Территория общего пользования	0,68	Красные линии улично-дорожной сети, производственная зона, обременение условием использования подземного пространства (охранная зона инженерных коммуникаций)
		51	-	Территория общего пользования	0,028	Красные линии улично-дорожной сети, обременение условием использования подземного пространства (охранная зона инженерных коммуникаций)
		52	-	Территория общего пользования	0,100	Красные линии улично-дорожной сети, обременение условием использования подземного пространства (охранная зона инженерных коммуникаций)
		ИТОГО			4,677	
		ИТОГО			5,981	

"ПЛАН КРАСНЫХ ЛИНИЙ"

район Беговой города Москвы
район Хорошевский города Москвы
район Аэропорт города Москвы
район Савеловский города Москвы
район Бутырский города Москвы
район Тимирязевский города Москвы

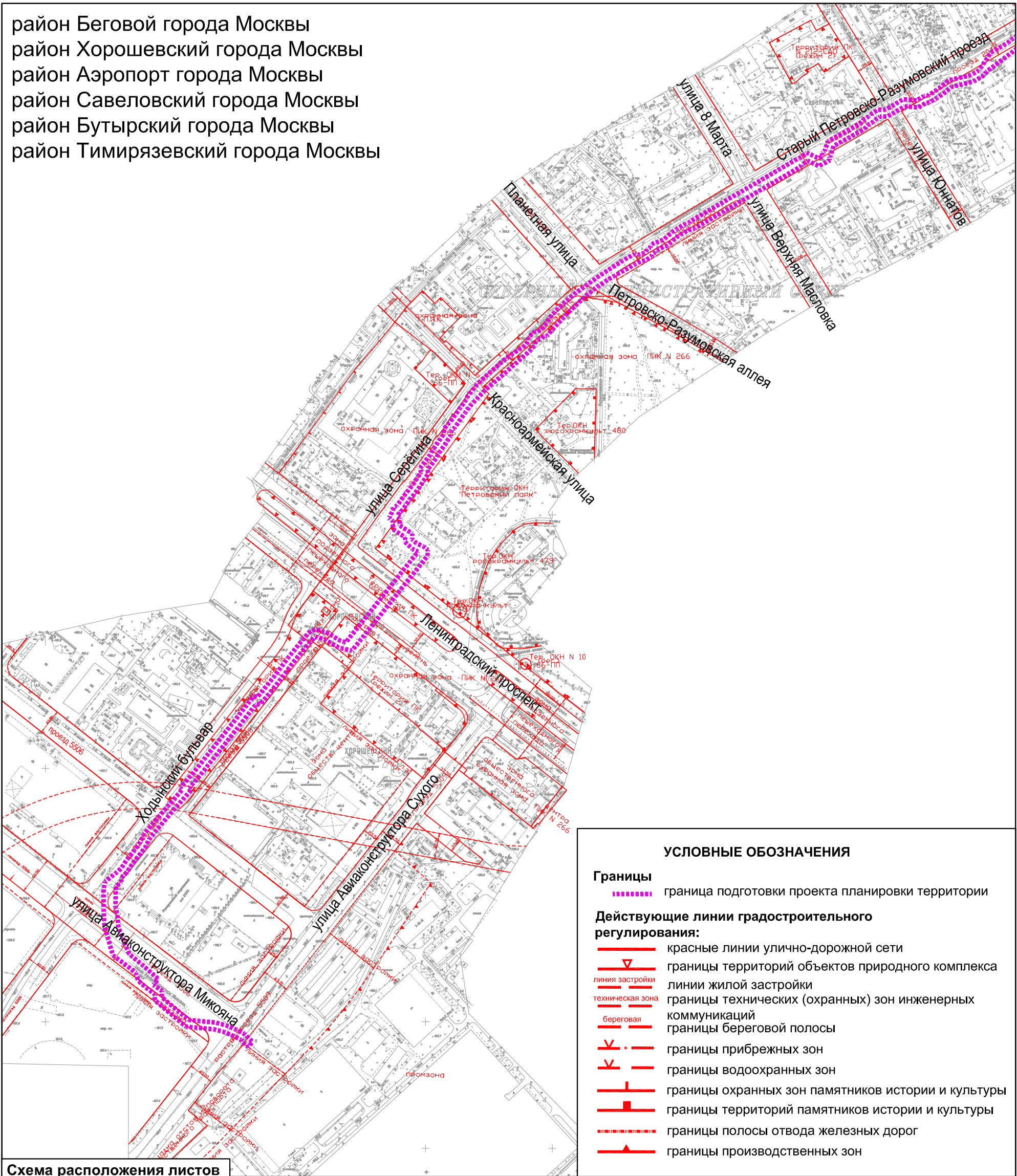
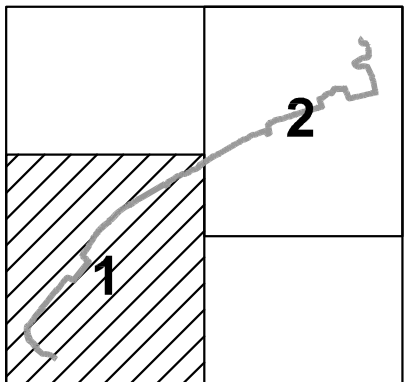
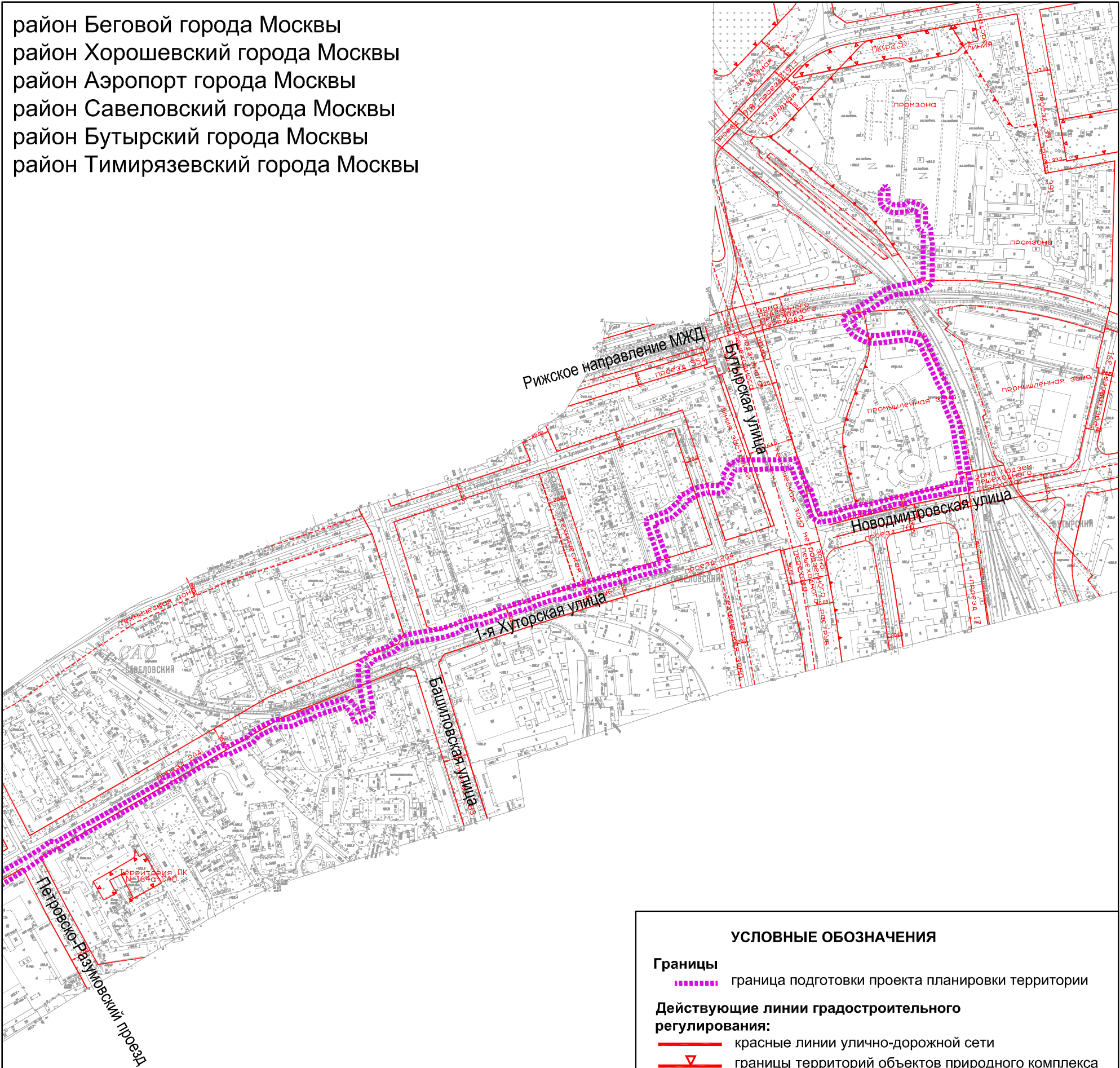


Схема расположения листов



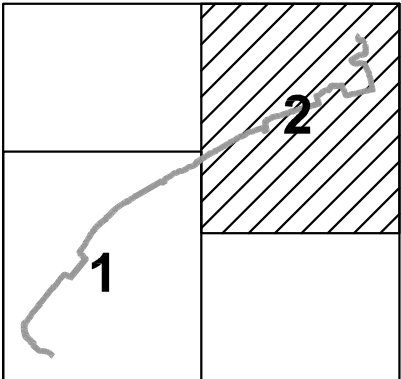
район Беговой города Москвы
район Хорошевский города Москвы
район Аэропорт города Москвы
район Савеловский города Москвы
район Бутырский города Москвы
район Тимирязевский города Москвы



УСЛОВНЫЕ ОБОЗНАЧЕНИЯ

- Границы**
..... граница подготовки проекта планировки территории
- Действующие линии градостроительного регулирования:**
- красные линии улично-дорожной сети
 - границы территорий объектов природного комплекса
 - линия застройки
 - линии жилой застройки
 - техническая зона
 - границы технических (охранных) зон инженерных коммуникаций
 - береговая
 - границы береговой полосы
 - — границы прибрежных зон
 - — границы водоохранных зон
 - — границы охранных зон памятников истории и культуры
 - — границы территорий памятников истории и культуры
 - — границы полосы отвода железных дорог
 - — границы производственных зон

Схема расположения листов



ПЛАН "ФУНКЦИОНАЛЬНО-ПЛАНИРОВОЧНАЯ ОРГАНИЗАЦИЯ ТЕРРИТОРИИ"

район Беговой города Москвы
район Хорошевский города Москвы
район Аэропорт города Москвы
район Савеловский города Москвы
район Бутырский города Москвы
район Тимирязевский города Москвы

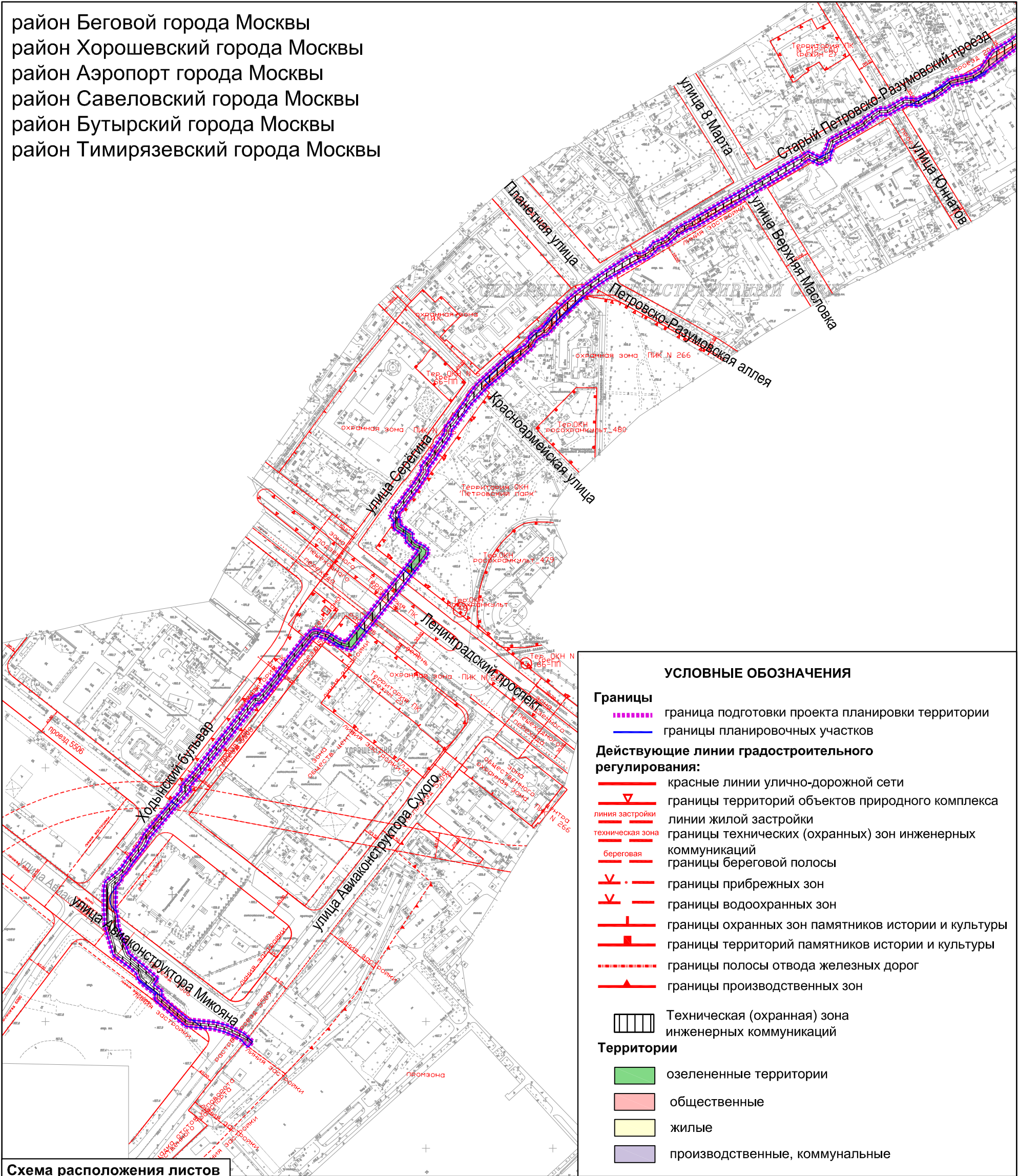
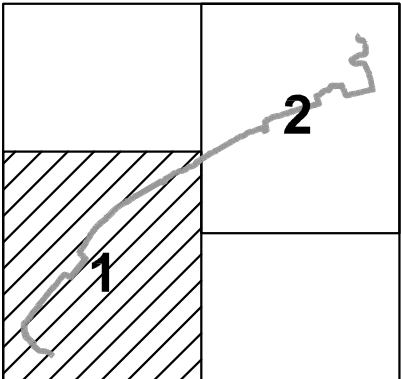


Схема расположения листов



ПЛАН "ФУНКЦИОНАЛЬНО-ПЛАНИРОВОЧНАЯ ОРГАНИЗАЦИЯ ТЕРРИТОРИИ"

район Беговой города Москвы
район Хорошевский города Москвы
район Аэропорт города Москвы
район Савеловский города Москвы
район Бутырский города Москвы
район Тимирязевский города Москвы

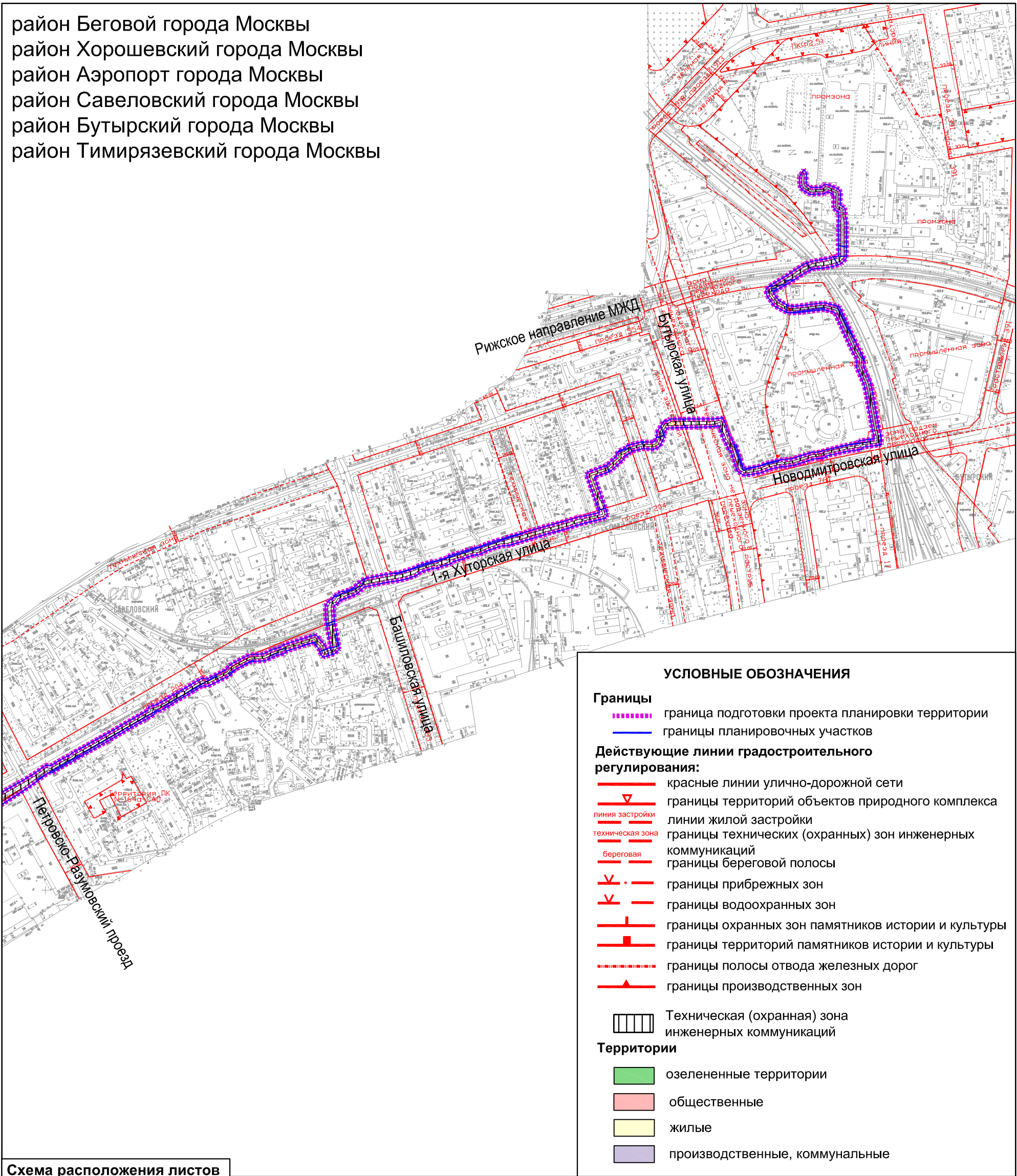
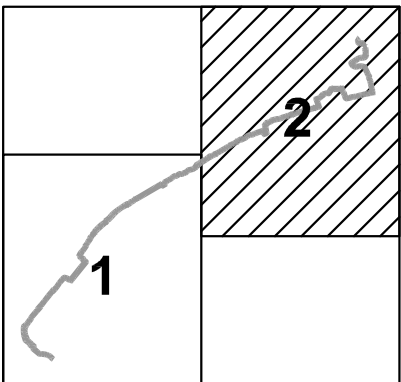


Схема расположения листов



район Беговой города Москвы
район Хорошевский города Москвы
район Аэропорт города Москвы
район Савеловский города Москвы
район Бутырский города Москвы
район Тимирязевский города Москвы

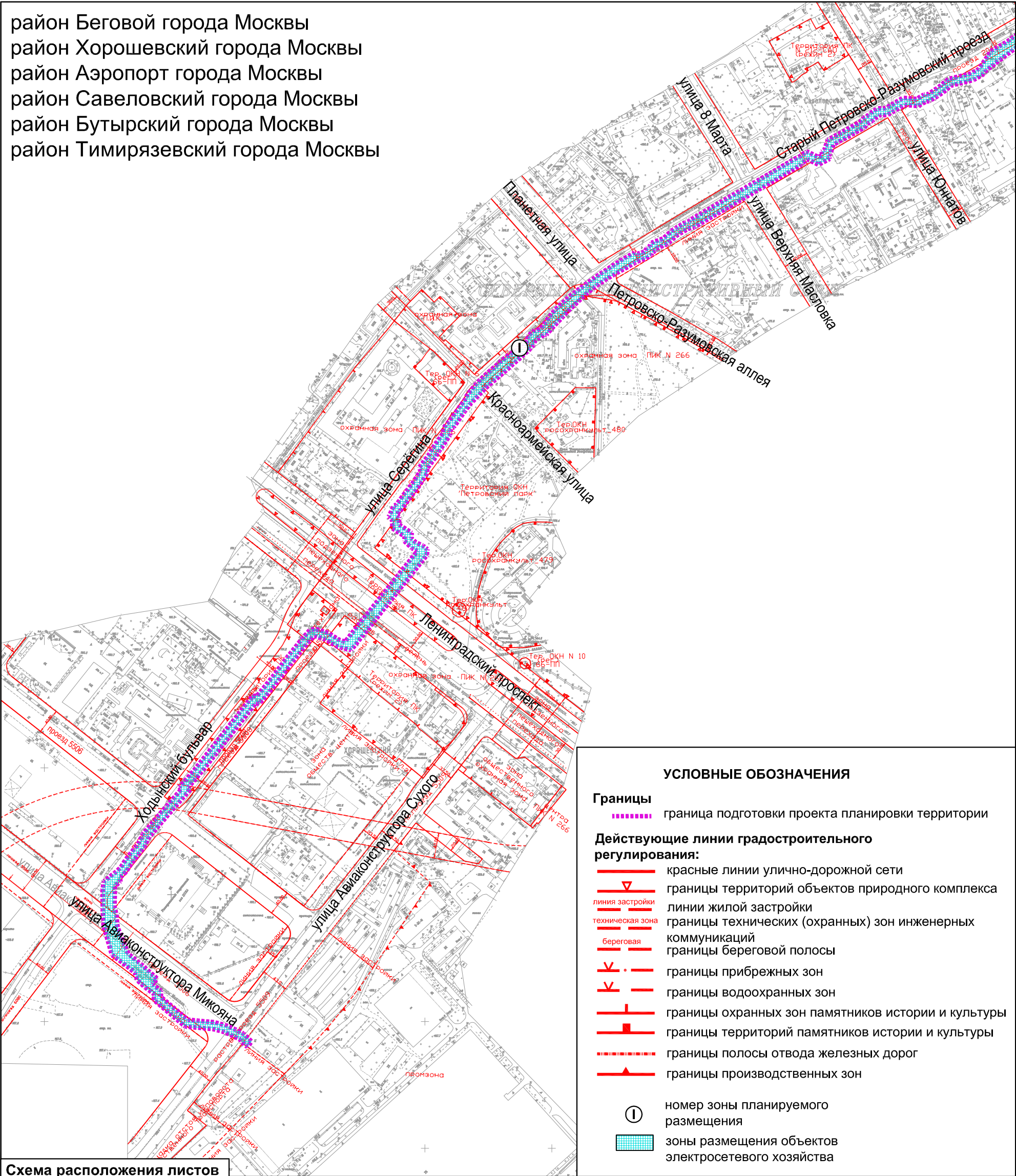
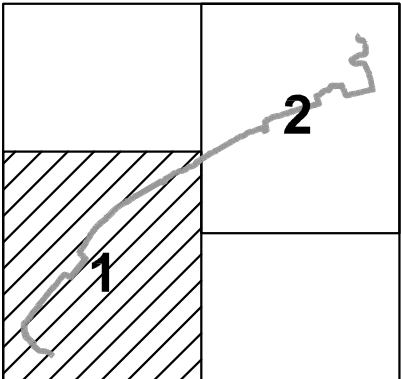
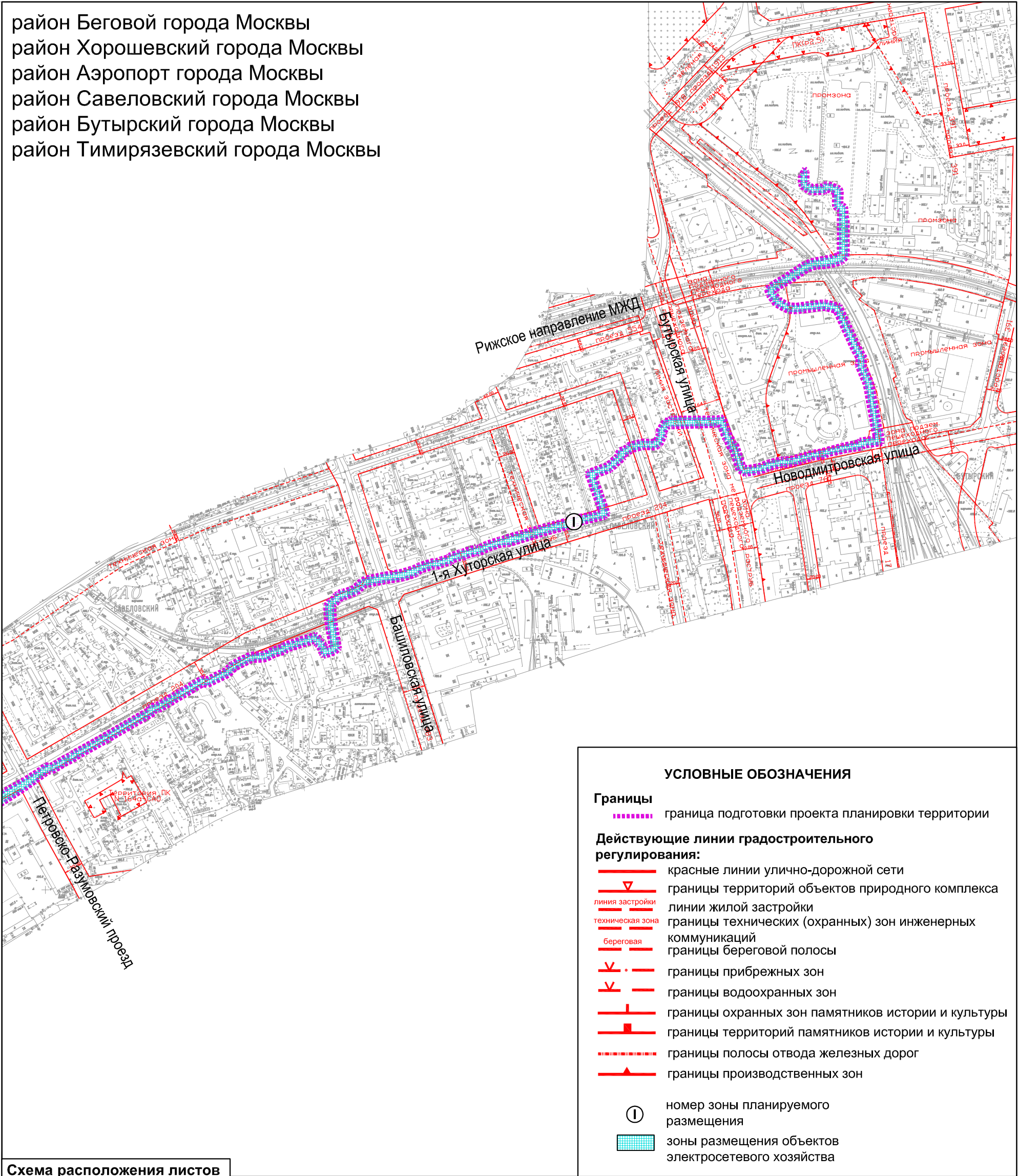


Схема расположения листов



район Беговой города Москвы
район Хорошевский города Москвы
район Аэропорт города Москвы
район Савеловский города Москвы
район Бутырский города Москвы
район Тимирязевский города Москвы



ПЛАН "МЕЖЕВАНИЕ ТЕРРИТОРИИ"

район Беговой города Москвы
район Хорошевский города Москвы
район Аэропорт города Москвы
район Савеловский города Москвы
район Бутырский города Москвы
район Тимирязевский города Москвы

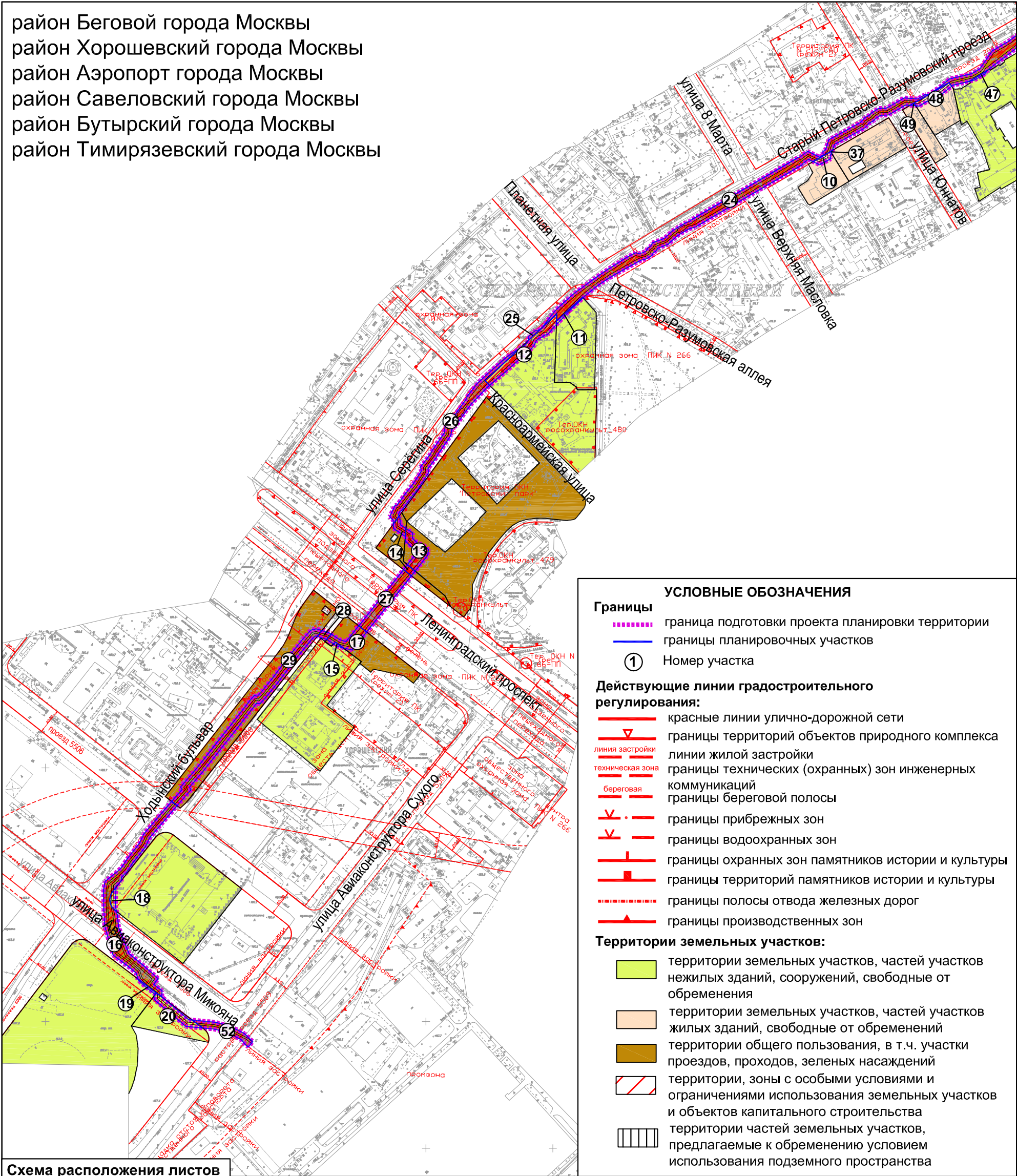
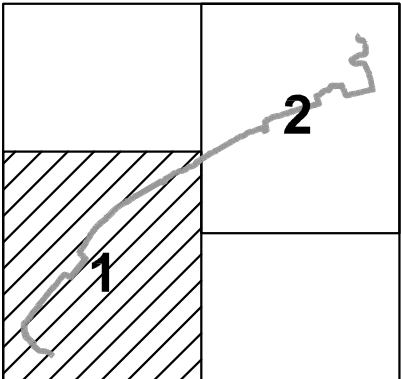


Схема расположения листов



ПЛАН "МЕЖЕВАНИЕ ТЕРРИТОРИИ"

район Беговой города Москвы
район Хорошевский города Москвы
район Аэропорт города Москвы
район Савеловский города Москвы
район Бутырский города Москвы
район Тимирязевский города Москвы

