



ПРАВИТЕЛЬСТВО МОСКВЫ

ПОСТАНОВЛЕНИЕ

21 сентября 2021 г. № 1470-ПП

Об утверждении проекта планировки территории линейного объекта - газопровод среднего давления от улицы Грина до Новобутовской улицы

В соответствии с Градостроительным кодексом Российской Федерации, постановлением Правительства Российской Федерации от 12 мая 2017 г. № 564 «Об утверждении Положения о составе и содержании документации по планировке территории, предусматривающей размещение одного или нескольких линейных объектов», Законом города Москвы от 25 июня 2008 г. № 28 «Градостроительный кодекс города Москвы» **Правительство Москвы постановляет:**

1. Утвердить проект планировки территории линейного объекта - газопровод среднего давления от улицы Грина до Новобутовской улицы (приложение).
2. Контроль за выполнением настоящего постановления возложить на заместителя Мэра Москвы в Правительстве Москвы по вопросам градостроительной политики и строительства **Бочкарева А.Ю.**

Мэр Москвы



С.С.Собянин

Приложение
к постановлению Правительства Москвы
от 21 сентября 2021 г. № 1470-ПП

**Проект планировки
территории линейного объекта - газопровод среднего давления от
улицы Грина до Новобутовской улицы**

1. Графическая часть

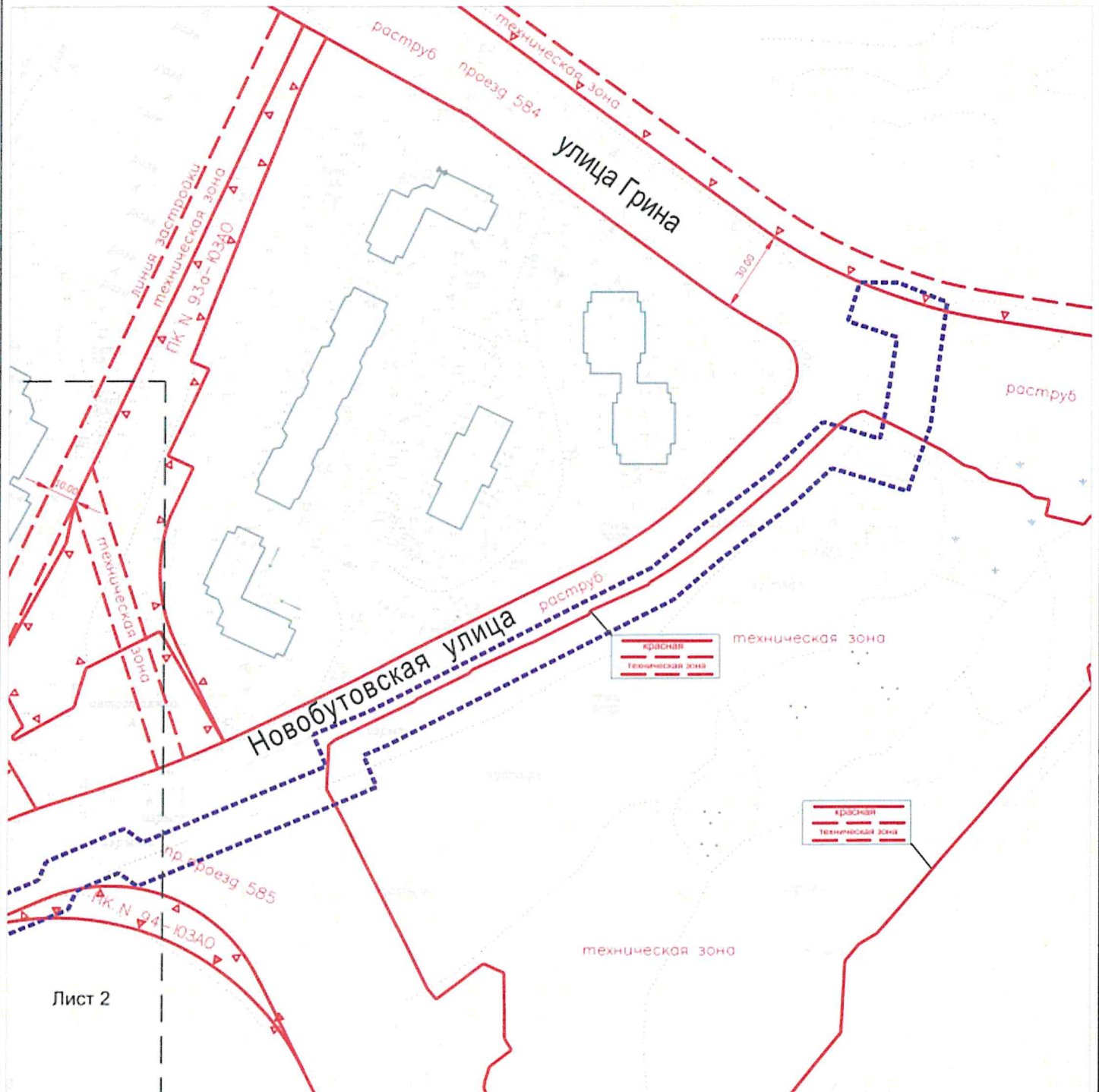
1.1. Чертеж красных линий и перечень координат характерных точек красных линий

M1:2000

Лист 1

1.1.1. Чертеж красных линий

район Северное Бутово города Москвы



УСЛОВНЫЕ ОБОЗНАЧЕНИЯ

Границы

----- граница подготовки проекта планировки территории

Существующие линии градостроительного регулирования:

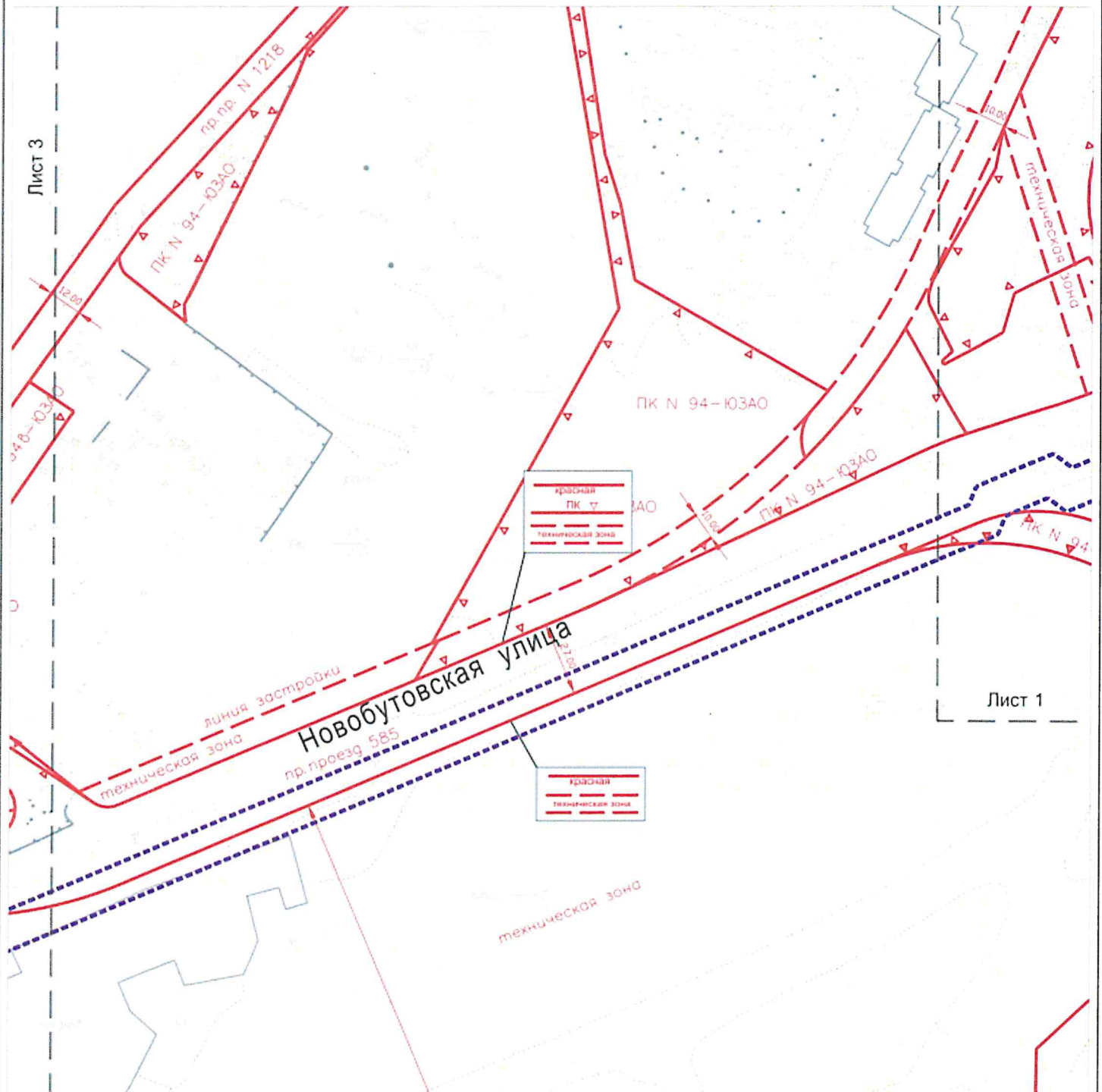
- красная линия — красные линии, обозначающие границы территорий общего пользования
- ПК — границы объектов природного комплекса города Москвы
- линия застройки — границы линий застройки
- техническая зона — границы технических зон инженерных коммуникаций и сооружений

Схема расположения листов



1.1.1. Чертеж красных линий

район Северное Бутово города Москвы



УСЛОВНЫЕ ОБОЗНАЧЕНИЯ

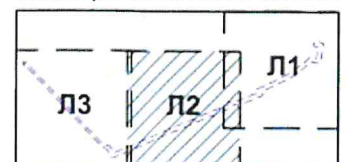
Границы

- граница подготовки проекта планировки территории

Существующие линии градостроительного регулирования:

- | | |
|------------------|---|
| красная | красные линии, обозначающие границы территорий общего пользования |
| ПК | улично-дорожной сети города Москвы |
| линии застройки | границы объектов природного комплекса города Москвы |
| линии застройки | границы линий застройки |
| технические зоны | границы технических зон инженерных коммуникаций и сооружений |

Схема расположения листов



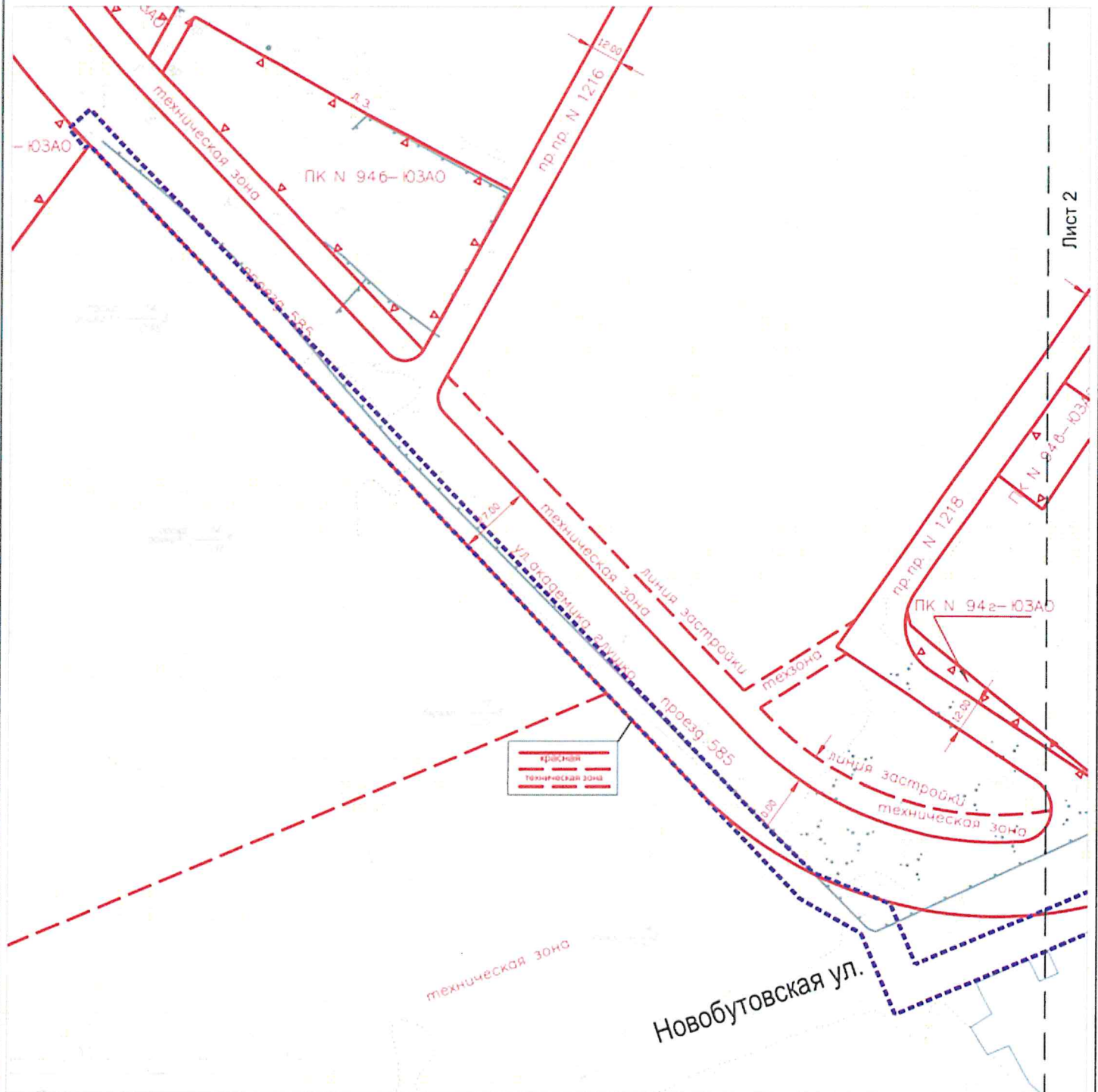
1.1. Чертеж красных линий и перечень координат характерных точек красных линий

М1:2000

Лист 3

1.1.1. Чертеж красных линий

район Северное Бутово города Москвы



Лист 2

УСЛОВНЫЕ ОБОЗНАЧЕНИЯ

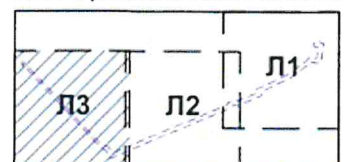
Границы

- граница подготовки проекта планировки территории

Существующие линии градостроительного регулирования:

- красная — красные линии, обозначающие границы территорий общего пользования
- ПК — границы объектов природного комплекса города Москвы
- линия застройки — границы линий застройки
- техническая зона — границы технических зон инженерных коммуникаций и сооружений

Схема расположения листов



1.1.2. Перечень координат характерных точек красных линий

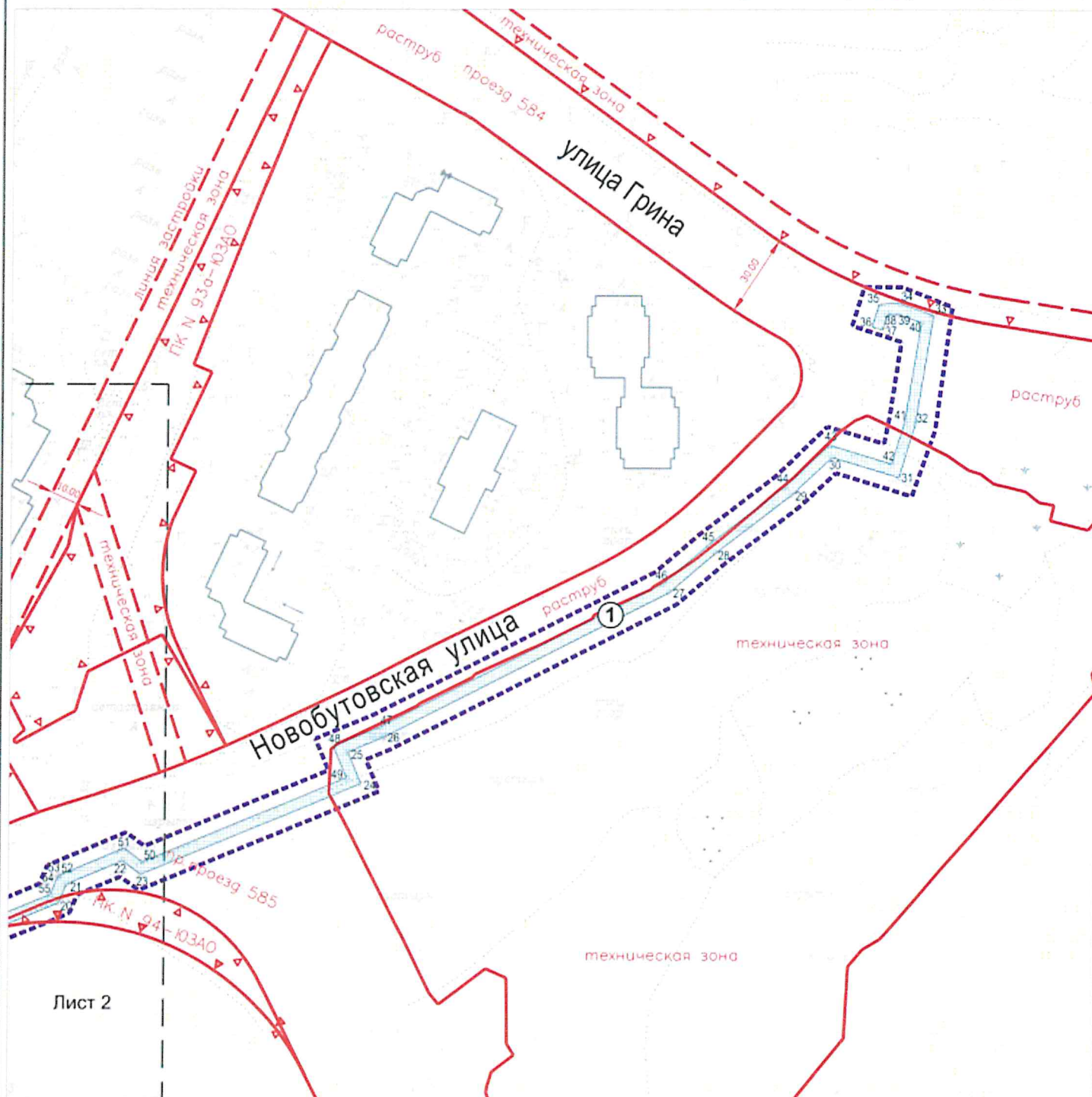
Перечень координат характерных точек красных линий не приводится в связи с отсутствием устанавливаемых и отменяемых красных линий.

1.2. Чертеж "Границы зон планируемого размещения линейных объектов".
Чертеж "Границы зон планируемого размещения линейных объектов, подлежащих
реконструкции в связи с изменением их местоположения"

М1:2000

Лист 1

район Северное Бутово города Москвы



УСЛОВНЫЕ ОБОЗНАЧЕНИЯ

Границы

- граница подготовки проекта планировки территории

Существующие линии градостроительного регулирования:

- красная — красные линии, обозначающие границы территорий общего пользования
— ПК — границы объектов природного комплекса города Москвы
— линия застройки — границы линий застройки
— техническая зона — границы технических зон инженерных коммуникаций и сооружений



зона планируемого размещения линейного объекта

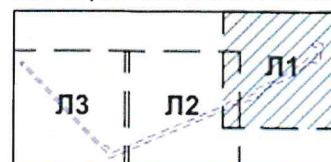
①

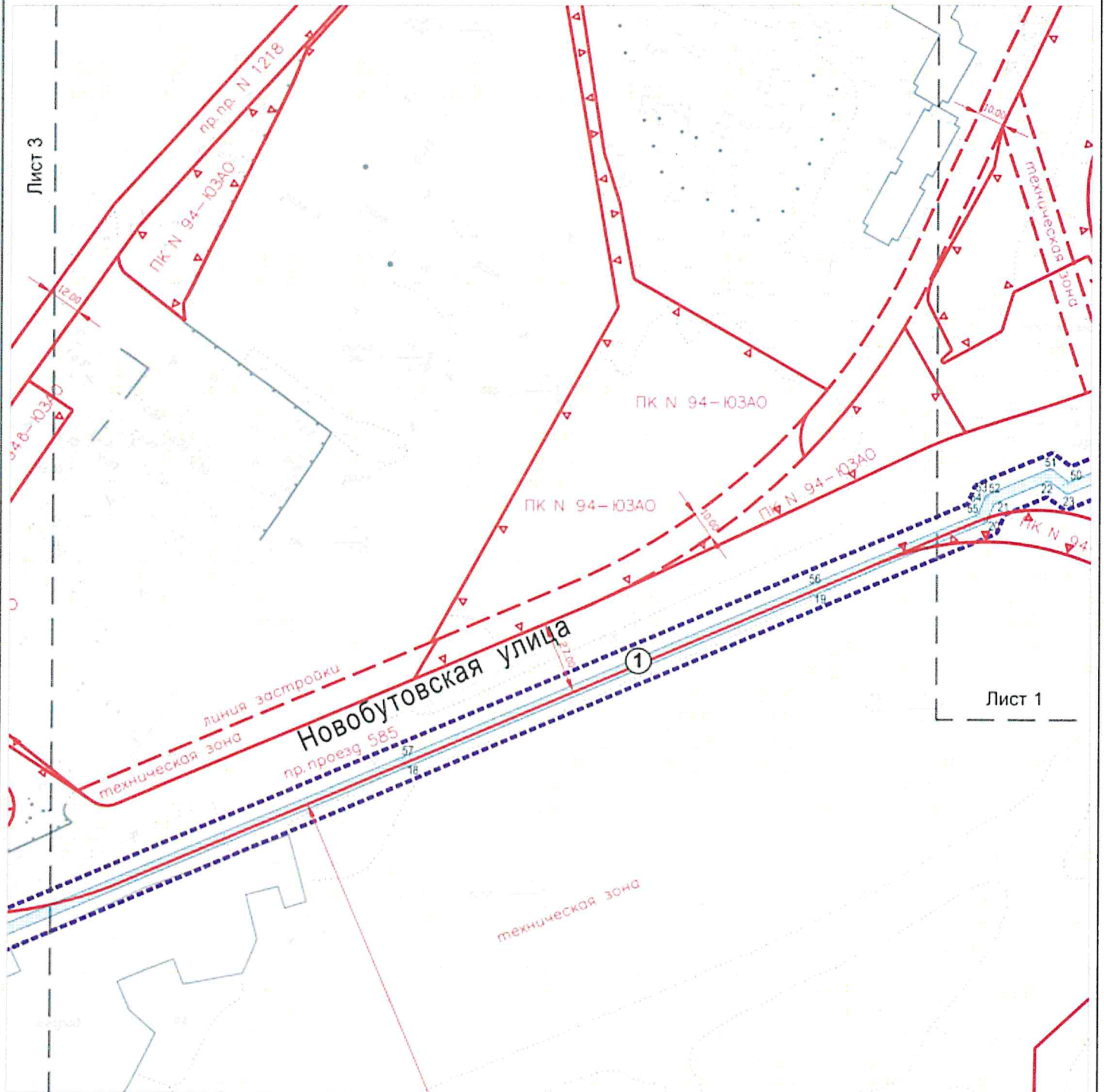
номер зоны планируемого размещения линейного объекта

1

номера характерных точек границ зон планируемого размещения линейного объекта

Схема расположения листов





УСЛОВНЫЕ ОБОЗНАЧЕНИЯ

Границы

- граница подготовки проекта планировки территории

Существующие линии градостроительного регулирования:

- красная — границы территорий общего пользования
- ПК — границы объектов природного комплекса города Москвы
- линия застройки — границы линий застройки
- техническая зона — границы технических зон инженерных коммуникаций и сооружений



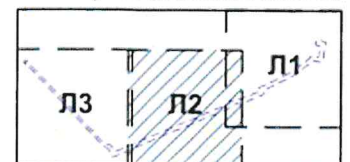
①
1

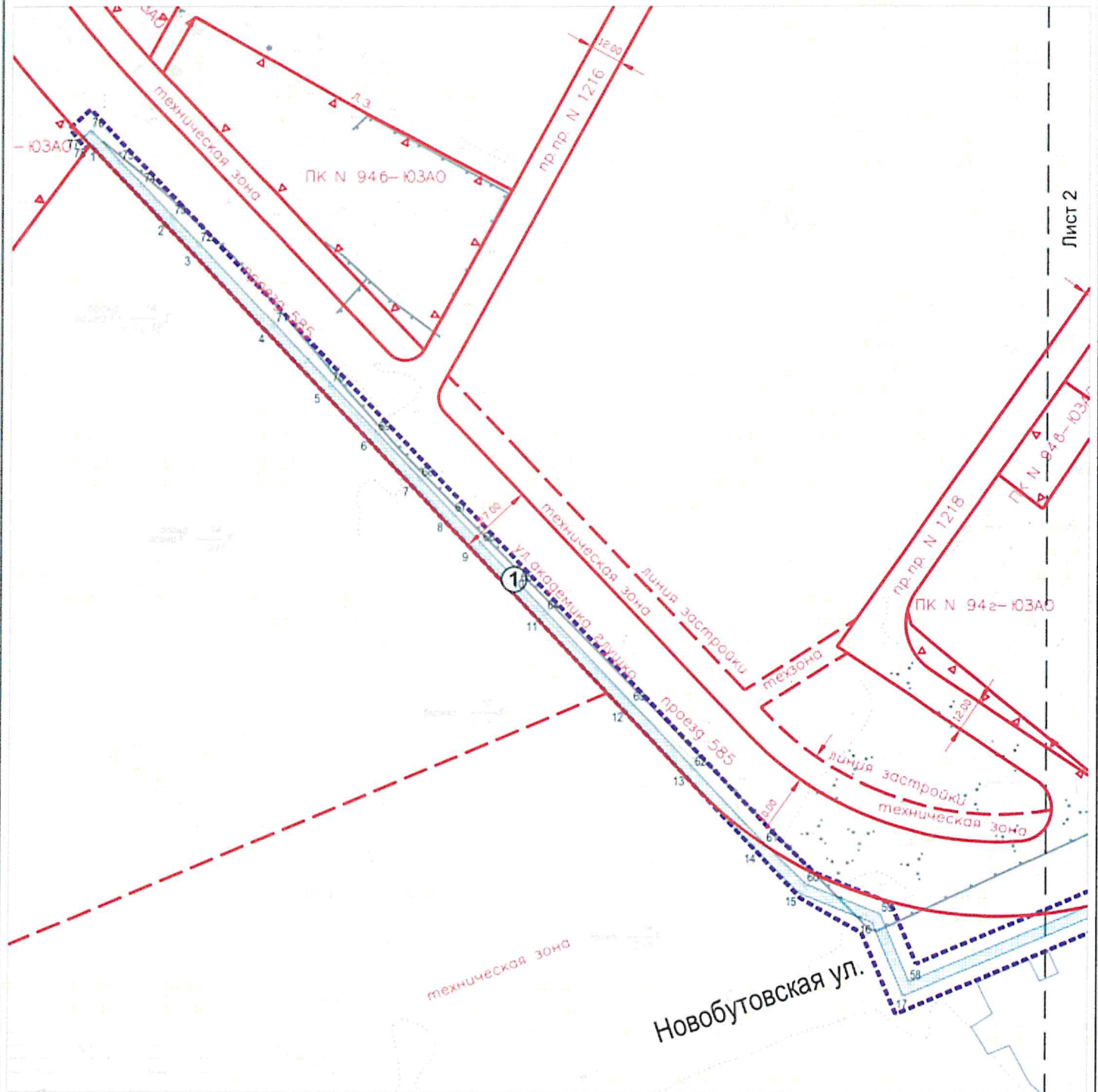
зона планируемого размещения линейного объекта

номер зоны планируемого размещения линейного объекта

номера характерных точек границ зон планируемого размещения линейного объекта

Схема расположения листов





УСЛОВНЫЕ ОБОЗНАЧЕНИЯ

Границы

- граница подготовки проекта планировки территории

Существующие линии градостроительного регулирования:

- красная — красные линии, обозначающие границы территорий общего пользования улично-дорожной сети города Москвы
- ПК — границы объектов природного комплекса города Москвы
- линия застройки — границы линий застройки
- техническая зона — границы технических зон инженерных коммуникаций и сооружений



зона планируемого размещения линейного объекта

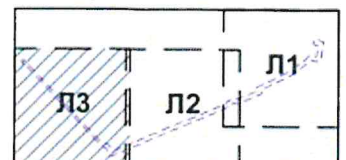
①

номер зоны планируемого размещения линейного объекта

1

номера характерных точек границ зон планируемого размещения линейного объекта

Схема расположения листов

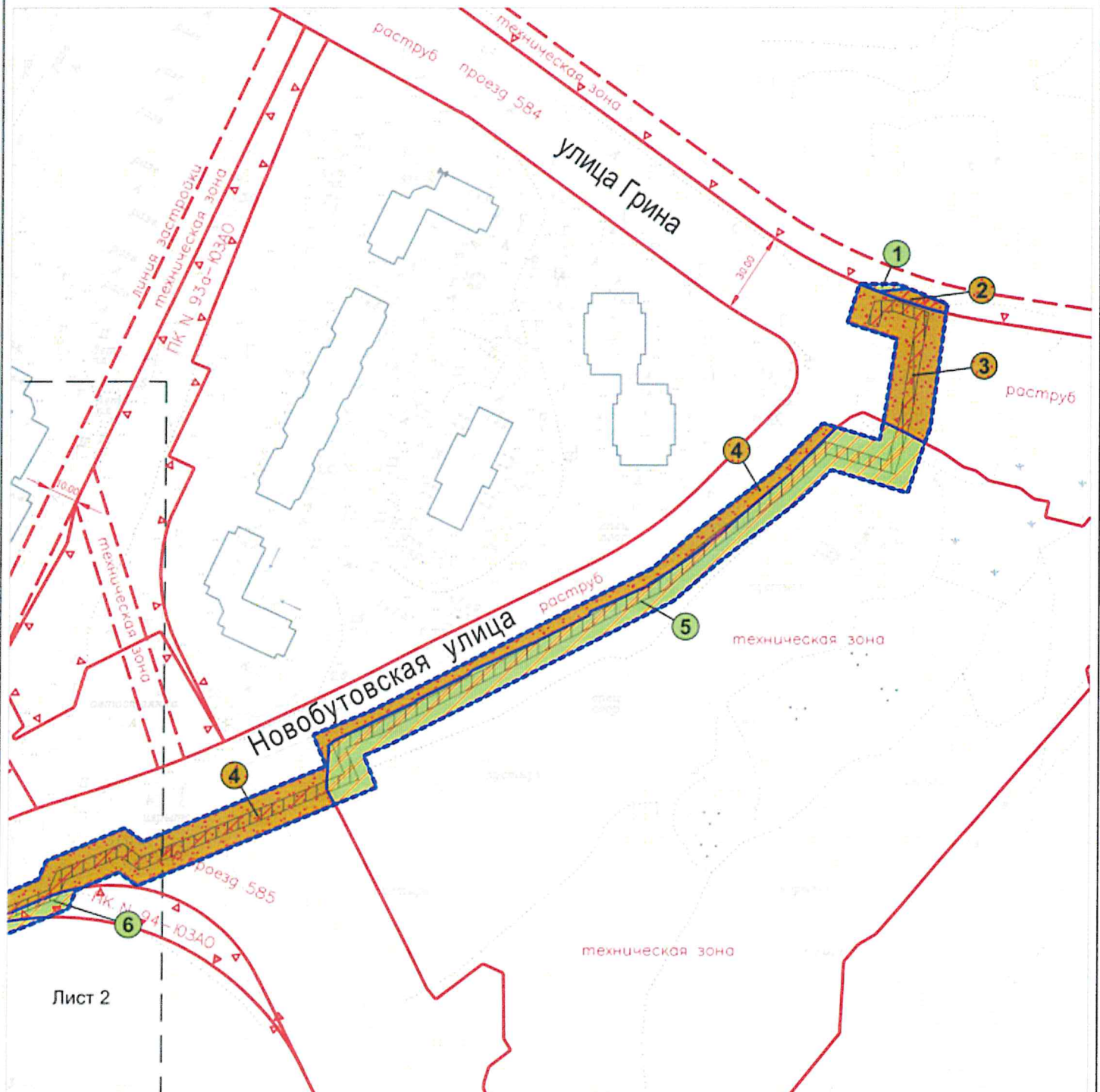


1.3. План "Межевание территории" и характеристика земельных участков территории

Лист 1

1.3.1. План "Межевание территории"

район Северное Бутово города Москвы



Границы

- граница подготовки проекта планировки территории
- граница планировочных участков
- ① номер участка

Существующие линии градостроительного регулирования:

- красная линия границы территорий общего пользования
- пк границы планировочной сети города Москвы
- линия застройки границы линий застройки
- техническая зона границы технических зон инженерных коммуникаций и сооружений

УСЛОВНЫЕ ОБОЗНАЧЕНИЯ

Территории земельных участков:

- территории земельных участков, частей земельных участков нежилых зданий, сооружений, наземных частей и сооружений линейных объектов, в том числе технологических и технических устройств сети газораспределения и газоснабжения
- территории общего пользования
- территории, зоны с особыми условиями и ограничениями использования земельных участков и объектов капитального строительства
- предлагаемый к установлению сервитут/публичный сервитут

Схема расположения листов

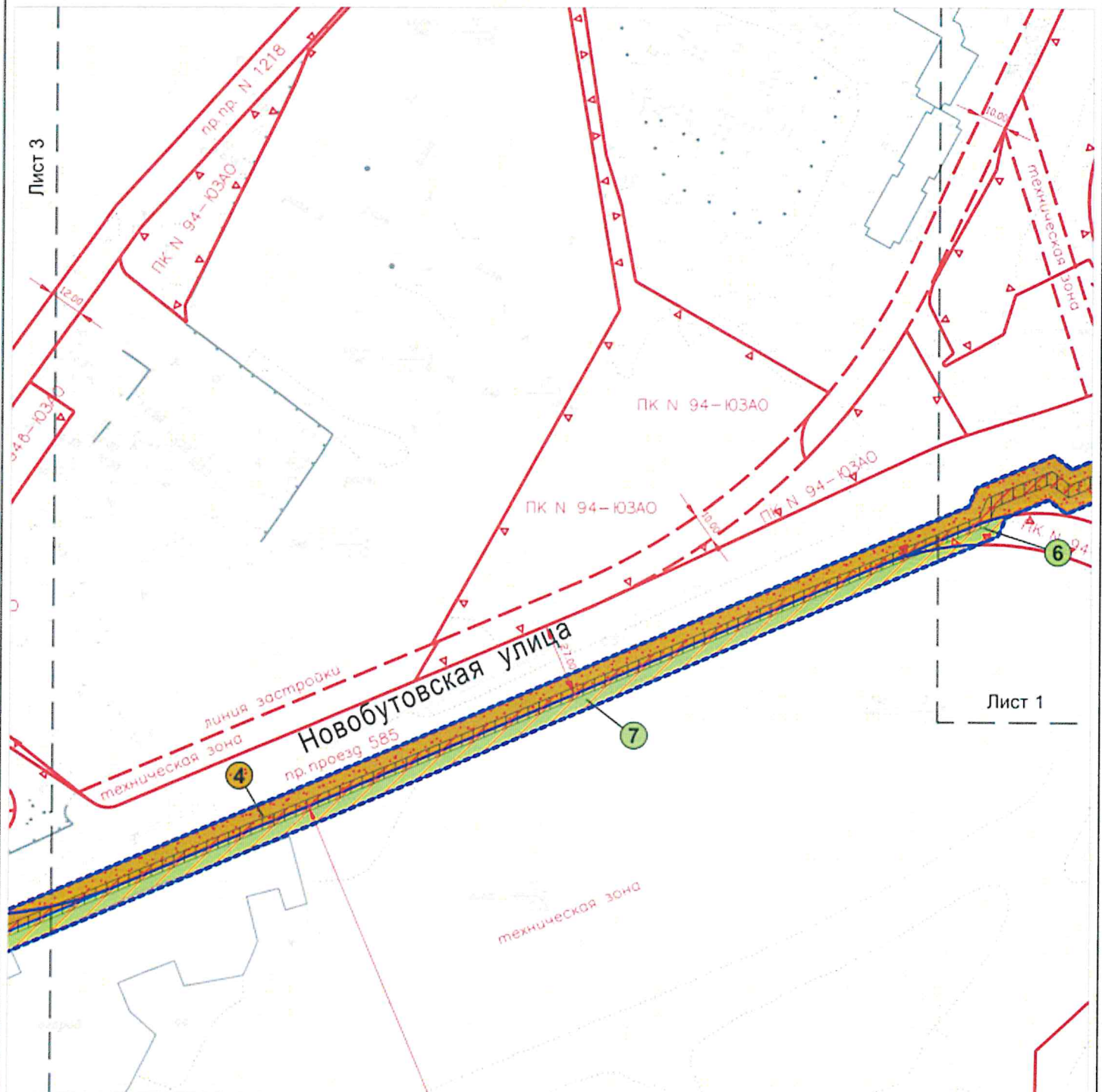


1.3. План "Межевание территории" и характеристика земельных участков территории

Лист 2

1.3.1. План "Межевание территории"

район Северное Бутово города Москвы



УСЛОВНЫЕ ОБОЗНАЧЕНИЯ

Границы

- граница подготовки проекта планировки территории
- границы планировочных участков
- ① номер участка

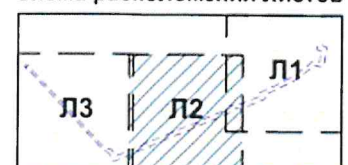
Существующие линии градостроительного регулирования:

- красная линия, обозначающая границы территорий общего пользования
- ПК — границы объектов природного комплекса города Москвы
- линия застройки — границы линий застройки
- техническая зона — границы технических зон инженерных коммуникаций и сооружений

Территории земельных участков:

- территории земельных участков, частей земельных участков нежилых зданий, сооружений, наземных частей и сооружений линейных объектов, в том числе технологических и технических устройств сети газораспределения и газоснабжения
- территории общего пользования
- территории, зоны с особыми условиями и ограничениями использования земельных участков и объектов капитального строительства
- предлагаемый к установлению сервитут/публичный сервитут

Схема расположения листов

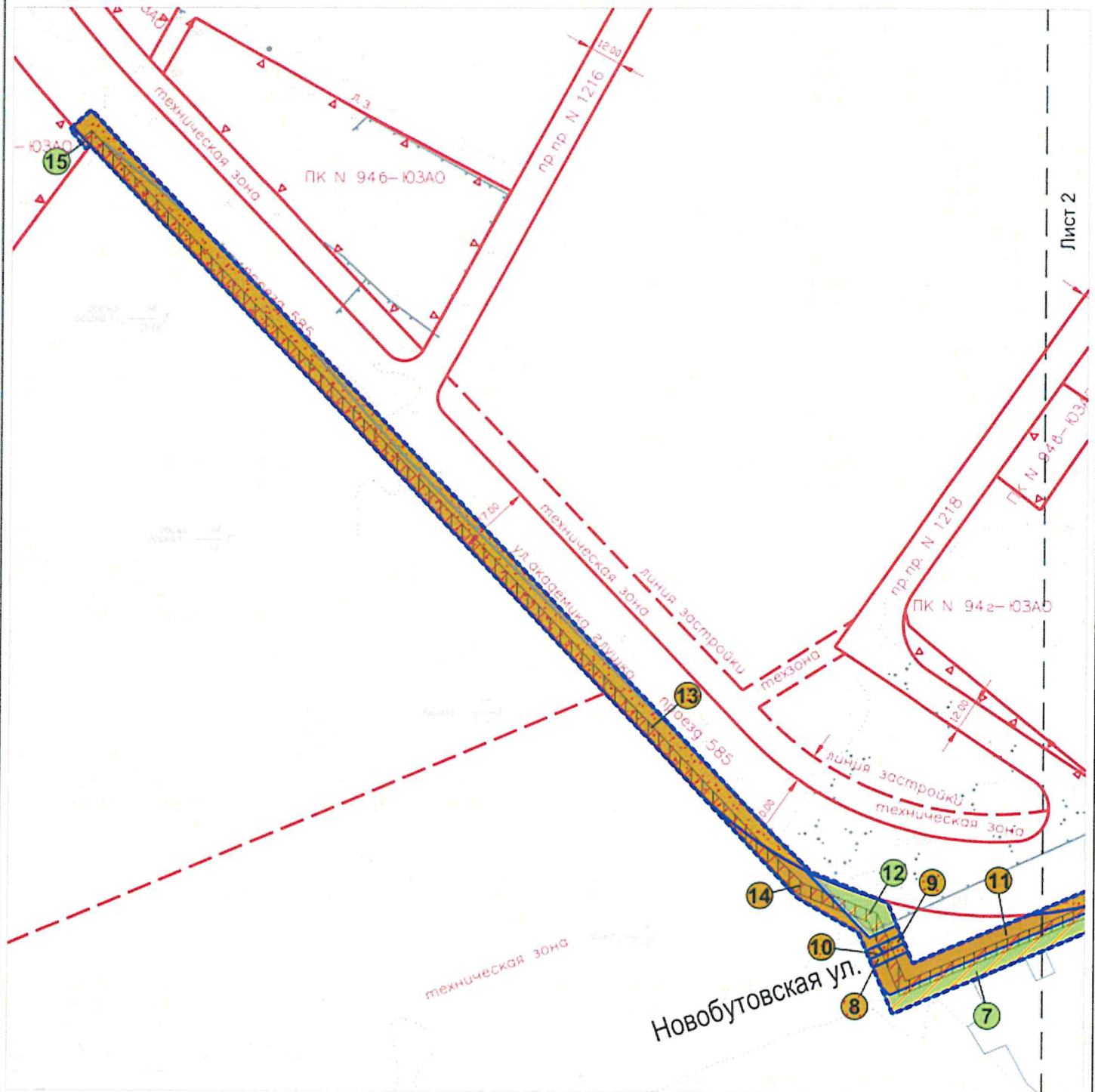


1.3. План "Межевание территории" и характеристика земельных участков территории

Лист 3

1.3.1. План "Межевание территории"

район Северное Бутово города Москвы



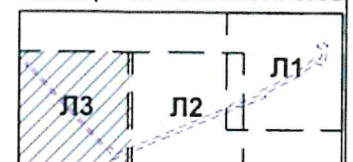
УСЛОВНЫЕ ОБОЗНАЧЕНИЯ

- Границы**
- граница подготовки проекта планировки территории
 - границы планировочных участков
 - ① номер участка
- Существующие линии градостроительного регулирования:**
- красная красные линии, обозначающие границы территорий общего пользования
 - ПК границы объектов природного комплекса города Москвы
 - линия застройки границы линий застройки
 - техническая зона границы технических зон инженерных коммуникаций и сооружений

Территории земельных участков:

- территории земельных участков, частей земельных участков нежилых зданий, сооружений, наземных частей и сооружений линейных объектов, в том числе технологических и технических устройств сети газораспределения и газоснабжения
- общественные территории, в т.ч. спортивные, детские площадки, внутриквартальные проезды и т.п.
- территории общего пользования
- территории, зоны с особыми условиями и ограничениями использования земельных участков и объектов капитального строительства
- предлагаемый к установлению сервитут/публичный сервитут

Схема расположения листов



1.3.2. Характеристика земельных участков территории к плану «Межевание территории»

Назначение территории	Номер участка на плане	Кадастровый номер земельного участка	Местоположение (адресные ориентиры)	Коды видов разрешенного использования земельных участков ¹	Площадь образуемого земельного участка, га	Вид ограничения на земельном участке, площадь, га	Примечание
1	2	3	4	5	6	7	8
Территория земельных участков, частей земельных участков нежилых зданий, сооружений, наземных частей и сооружений линейных объектов, в том числе технологических и технических устройств сети газораспределения и газоснабжения	1	Часть земельного участка с кадастровым номером 77:06:0011007:44	Город Москва, Коктебельская улица, улица Грина, Варшавское шоссе	5.1.1, 5.1.2, 5.1.3, 5.1.4, 5.1.5, 5.1.6, 5.2, 5.3, 5.4, 5.5, 12.0.2	0,003	Техническая зона инженерных коммуникаций и сооружений - 0,003; объект природного комплекса города Москвы - 0,003	
	5	Часть земельного участка с кадастровым номером 77:06:0011012:1	Город Москва, на пересечении Варшавского шоссе, улицы Грина, Новобутовской улицы	12.0.2	0,277	Обременение условием использования подземного пространства - техническая (охранная) зона инженерных коммуникаций - 0,104; предлагаемый к установлению сервитут/публичный сервитут- 0,104; техническая зона инженерных коммуникаций и сооружений - 0,277	
	6	Часть земельного участка с кадастровым номером 77:06:0011012:1023	Город Москва, Новобутовская улица, территория природного комплекса № 94, з/у 2	12.0.2	0,015	Обременение условием использования подземного пространства - техническая (охранная) зона инженерных коммуникаций - 0,005; предлагаемый к установлению сервитут/публичный сервитут- 0,005;	

1	2	3	4	5	6	7	8
						техническая зона инженерных коммуникаций и сооружений - 0,015; объект природного комплекса города Москвы - 0,015	
	7	Часть земельного участка с кадастровым номером 77:06:0011012:1000	Город Москва, Бутовский Лесопарк (кварталы 13,14), район Северное Бутово (ПК № 94)	П-8 ²	0,283	Обременение условием использования подземного пространства - техническая (охранная) зона инженерных коммуникаций - 0,066; предлагаемый к установлению сервитут/публичный сервитут- 0,066; техническая зона инженерных коммуникаций и сооружений - 0,283	Прогулочная зона
	12	Часть земельного участка с кадастровым номером 77:06:0011006:8	Город Москва, Феодосийская улица, владение 1	5.1.1, 5.1.2, 5.1.3, 5.1.4, 5.1.5, 5.1.6, 5.2, 5.3, 5.4, 5.5, 12.0.2	0,027	Обременение условием использования подземного пространства - техническая (охранная) зона инженерных коммуникаций - 0,008; предлагаемый к установлению сервитут/публичный сервитут- 0,008; техническая зона инженерных коммуникаций и сооружений - 0,027	

1	2	3	4	5	6	7	8
	15	Часть земельного участка с кадастровым номером 77:06:0011011:1701	Город Москва, проектируемый проезд № 585, владение 1	3.7.1	0,002	Объект природного комплекса города Москвы - 0,002	
	Итого				0,607		
Территории общего пользования	2	Кадастровый номер отсутствует	Город Москва, улица Грина	5.1.1, 5.1.2, 5.1.3, 5.1.4, 5.1.5, 5.1.6, 5.2, 5.3, 5.4, 5.5, 12.0.2	0,010	Техническая зона инженерных коммуникаций и сооружений - 0,010; объект природного комплекса города Москвы - 0,010	
	3*	Часть земельного участка с кадастровыми номерами 77:06:0011007:58 77:06:0011007:49 77:06:0011012:9 77:06:0011012:1020 77:06:0011012:1019	Город Москва, улица Грина; Коктебельская улица, улица Грина, Варшавское шоссе; Новобутовская улица; улица Грина, з/у № 1; Новобутовская улица, з/у № 1	12.0.1	0,103	Обременение условием использования подземного пространства - техническая (охранная) зона инженерных коммуникаций - 0,027; предлагаемый к установлению сервитут/публичный сервитут- 0,027; красные линии улично-дорожной сети – 0,103; техническая зона инженерных коммуникаций и сооружений - 0,103	
	4	Часть земельного участка с кадастровыми номерами 77:06:0011012:1019 77:06:0011012:1018 77:06:0011012:11	Город Москва, Новобутовская улица, з/у № 1; проектируемый проезд № 585, з/у № 1; Новобутовская улица	12.0.1	0,533	Обременение условием использования подземного пространства - техническая (охранная) зона инженерных коммуникаций - 0,133; предлагаемый к установлению сервитут/публичный сервитут- 0,133; красные линии улично-дорожной сети – 0,533; техническая	

1	2	3	4	5	6	7	8
						зона инженерных коммуникаций и сооружений - 0,533	
	8	Часть земельного участка с кадастровым номером 77:06:0011012:7	Город Москва, Новобутовская улица	5.1.1, 5.1.2, 5.1.3, 5.1.4, 5.1.5, 5.1.6, 5.2, 5.3, 5.4, 5.5, 12.0.2	0,005	Обременение условием использования подземного пространства - техническая (охранная) зона инженерных коммуникаций - 0,001; предлагаемый к установлению сервитут/публичный сервитут- 0,001; техническая зона инженерных коммуникаций и сооружений - 0,005	
	9	Часть земельного участка с кадастровым номером 77:06:0011006:52	Город Москва, Новобутовская улица	5.1.1, 5.1.2, 5.1.3, 5.1.4, 5.1.5, 5.1.6, 5.2, 5.3, 5.4, 5.5, 12.0.2	0,003	Обременение условием использования подземного пространства - техническая (охранная) зона инженерных коммуникаций - 0,001; предлагаемый к установлению сервитут/публичный сервитут- 0,001; техническая зона инженерных коммуникаций и сооружений - 0,003	
	10	Часть земельного участка с кадастровым номером 77:06:0011011:17	Город Москва, Новобутовская улица	5.1.1, 5.1.2, 5.1.3, 5.1.4, 5.1.5, 5.1.6, 5.2, 5.3, 5.4, 5.5, 12.0.2	0,002	Техническая зона инженерных коммуникаций и сооружений - 0,002	

1	2	3	4	5	6	7	8
	13	Часть земельного участка с кадастровым номером 77:06:0011006:8	Город Москва, Феодосийская улица, владение 1	12.0.1	0,334	Обременение условием использования подземного пространства - техническая (охранная) зона инженерных коммуникаций - 0,139; предлагаемый к установлению сервитут/публичный сервитут- 0,139; красные линии улично-дорожной сети – 0,334; техническая зона инженерных коммуникаций и сооружений - 0,334	
	Итого				0,990		
Общественные территории, в т.ч. спортивные, детские площадки, внутриквартальные проезды и т.п.	11	Кадастровый номер отсутствует	Город Москва, Новобутовская улица	5.1.1, 5.1.2, 5.1.3, 5.1.4, 5.1.5, 5.1.6, 5.2, 5.3, 5.4, 5.5, 12.0.2	0,063	Обременение условием использования подземного пространства - техническая (охранная) зона инженерных коммуникаций - 0,025; предлагаемый к установлению сервитут/публичный сервитут- 0,025; техническая зона инженерных коммуникаций и сооружений - 0,063	
	14	Кадастровый номер отсутствует	Город Москва, Новобутовская улица	5.1.1, 5.1.2, 5.1.3, 5.1.4, 5.1.5, 5.1.6, 5.2, 5.3, 5.4, 5.5, 12.0.2	0,040	Обременение условием использования подземного пространства - техническая (охранная) зона инженерных коммуникаций - 0,020; предлагаемый к установлению сервитут/публичный сервитут- 0,020; техническая зона инженерных	

2. Положение о размещении линейных объектов

2.1. Наименование, основные характеристики (категория, протяженность, проектная мощность, пропускная способность, грузонапряженность, интенсивность движения) и назначение планируемых для размещения линейных объектов, а также линейных объектов, подлежащих реконструкции в связи с изменением их местоположения

Проект планировки территории линейного объекта - газопровод среднего давления от улицы Грина до Новобутовской улицы подготовлен в соответствии с распоряжением Москомархитектуры от 24 февраля 2021 г. № 253 «О подготовке проекта планировки территории линейного объекта – газопровод среднего давления по адресу: ул. Грина – Новобутовская ул.».

Территория разработки проекта планировки расположена в районе Северное Бутово города Москвы.

Площадь территории подготовки проекта планировки составляет **1,7 га.**

Проектом планировки территории линейного объекта предусматривается прокладка газопровода среднего давления $P \leq 0,3$ МПа диаметром 110 мм для газоснабжения храмового комплекса «Храм святого благоверного великого князя Дмитрия Донского в Северном Бутово».

Общая протяженность проектируемого газопровода составляет 1400 м.

Проектируемый газопровод среднего давления трассируется от точки подключения по улице Грина, далее трассируется по Новобутовской улице, затем уходит на проектируемый проезд № 585 до точки подключения к храму.

Границы подготовки проекта планировки территории проектируемого газопровода среднего давления частично затрагивают:

- территорию объекта природного комплекса № 93 Юго-Западного административного округа города Москвы «Ботанический сад ВИЛАР, район Северное Бутово»;
- территорию объекта природного комплекса № 94 Юго-Западного административного округа города Москвы «Бутовский лесопарк (кварталы 13,14), район Северное Бутово».

Реализация проектных решений потребует введения ограничений по использованию участков землепользователей, в границах которых проходит газопровод среднего давления, в том числе установления обременения использования подземного пространства.

Снос объектов капитального строительства и изъятие земельных участков проектными решениями не предусматриваются.

Основные характеристики и назначение планируемых для размещения линейных объектов

№ п/п	Перечень основных планировочных характеристик	Содержание планировочных характеристик
1	2	3
1	Основание подготовки проекта планировки территории	<ol style="list-style-type: none"> 1. Закон города Москвы от 5 мая 2010 г. № 17 «О Генеральном плане города Москвы». 2. Распоряжение Москомархитектуры от 24 февраля 2021 г. № 253 «О подготовке проекта планировки территории линейного объекта – газопровод среднего давления по адресу: ул. Грина – Новобутовская ул.»
2	Перечень проектов планировки территории, выполненных на прилегающую территорию	<ol style="list-style-type: none"> 1. Проект планировки территории объекта природного комплекса № 94 Юго-Западного административного округа «Бутовский лесопарк (кварталы 13,14), район Северное Бутово», утвержденный постановлением Правительства Москвы от 13 марта 2007 г. № 162-ПП. 2. Проект планировки территории, ограниченной улицей Грина, полосой отвода Московской железной дороги Курского направления, территорией объекта природного комплекса № 94 Юго-Западного административного округа города Москвы «Бутовский лесопарк (кварталы 13,14), район Северное Бутово», бульваром Дмитрия Донского, территорией жилой застройки, утвержденный постановлением Правительства Москвы от 12 июля 2016 г. № 411-ПП. 3. Проект планировки территории линейного объекта участка улично-дорожной сети – участка автомобильной дороги Солнцево-Бутово-Видное (II и III этап), утвержденный постановлением Правительства Москвы от 29 декабря 2016 г. № 967-ПП
3	Вид работ	Строительство
4	Планировочные показатели линейного объекта:	
4.1	Общая длина трассы газопровода среднего давления	1,400 км

1	2	3
5	Установление охранных зон подземных коммуникаций	Не требуется («Чертеж красных линий»)
6	Изменение границ природных и озелененных территорий	Не требуется
7	Изменение границ особо охраняемой природной территории	Не требуется
8	Ограничение использования земельных участков, иные обременения в существующих границах участков землепользователей	Требуются (план «Межевание территории»)

2.2. Перечень субъектов Российской Федерации, перечень муниципальных районов, городских округов в составе субъектов Российской Федерации, перечень поселений, населенных пунктов, внутригородских территорий городов федерального значения, на территориях которых устанавливаются зоны планируемого размещения линейных объектов

Зона планируемого размещения линейного объекта расположена в районе Северное Бутово города Москвы.

2.3. Перечень координат характерных точек границ зон планируемого размещения линейных объектов, а также границ зон планируемого размещения линейных объектов, подлежащих реконструкции в связи с изменением их местоположения

№ точки	Система координат, используемая для ведения Единого государственного реестра недвижимости		1	2	3	1	2	3
	Координаты		1	2	3	1	2	3
	X	Y						
1	2	3						
1	-11889.13	4713.65	31	-11871.58	5718.72	67	-12022.66	4845.84
2	-11917.33	4740.37	32	-11852.38	5724.55	68	-12009.87	4833.72
3	-11927.2	4749.89	33	-11812.69	5731.21	69	-11993.17	4817.9
4	-11956.36	4777.52	34	-11808.39	5718.81	70	-11975.39	4801.05
5	-11978.14	4798.15	35	-11808.73	5711.25	71	-11953.61	4780.42
6	-11995.93	4815.0	36	-11816.97	5708.64	72	-11924.44	4752.78
7	-12012.62	4830.81	37	-11818.17	5712.45	73	-11914.48	4743.18
8	-12025.41	4842.93	38	-11812.6	5714.22	74	-11902.86	4732.17
9	-12036.22	4853.17	39	-11812.42	5718.22	75	-11894.62	4724.19
10	-12050.74	4866.92	40	-11815.36	5726.7	76	-11882.92	4713.36
11	-12061.07	4876.71	41	-11851.46	5720.64	77	-11885.62	4710.45
12	-12094.29	4908.18	42	-11866.6	5716.06	78	-11888.58	4713.14
13	-12117.89	4930.54	43	-11859.75	5693.46			
14	-12145.65	4956.83	44	-11874.8	5677.46			
15	-12160.66	4972.38	45	-11895.87	5649.89			
16	-12171.21	4998.48	46	-11909.88	5633.55			
17	-12198.05	5009.88	47	-11962.1	5531.3			
18	-12115.1	5205.3	48	-11969.0	5514.75			
19	-12052.56	5352.69	49	-11980.44	5519.53			
20	-12025.86	5416.29	50	-12011.03	5446.27			
21	-12019.14	5419.07	51	-12006.05	5439.66			
22	-12010.63	5439.1	52	-12015.77	5416.75			
23	-12015.6	5445.7	53	-12016.09	5416.0			
24	-11982.59	5524.76	54	-12016.81	5415.7			
25	-11971.15	5519.99	55	-12022.81	5413.22			
26	-11965.73	5532.99	56	-12048.87	5351.13			
27	-11913.22	5635.79	57	-12111.42	5203.74			
28	-11898.98	5652.41	58	-12192.8	5012.0			
29	-11877.86	5680.05	59	-12168.12	5001.52			
30	-11864.25	5694.51	60	-12157.24	4974.6			
			61	-12142.83	4959.68			
			62	-12115.14	4933.44			
			63	-12091.54	4911.09			
			64	-12058.32	4879.61			
			65	-12047.98	4869.82			
			66	-12033.47	4856.07			

2.4. Предельные параметры разрешенного строительства, реконструкции объектов капитального строительства, входящих в состав линейных объектов в границах зон их планируемого размещения

Учитывая глубину заложения инженерных коммуникаций и подземный способ их размещения, предельные параметры разрешенного строительства, реконструкции объектов капитального строительства в границах проекта планировки территории не устанавливаются.

2.5. Мероприятия по защите сохраняемых объектов капитального строительства (зданий, строений, сооружений, объектов, строительство которых не завершено), существующих и строящихся на момент подготовки проекта планировки территории, а также объектов капитального строительства, планируемых к строительству в соответствии с ранее утвержденной документацией по планировке территории, от возможного негативного воздействия в связи с размещением линейных объектов

Мероприятия по защите сохраняемых объектов капитального строительства (зданий, строений, сооружений, объектов, строительство которых не завершено), существующих и строящихся на момент подготовки проекта планировки территории, а также объектов капитального строительства, планируемых к строительству в соответствии с ранее утвержденной документацией по планировке территории, от возможного негативного воздействия в связи с размещением линейных объектов должны быть предусмотрены на следующих стадиях проектирования.

2.6. Мероприятия по сохранению объектов культурного наследия от возможного негативного воздействия в связи с размещением линейных объектов

В границах проекта планировки территории и границах зоны планируемого размещения линейного объекта отсутствуют объекты культурного наследия, включенные в соответствии с требованиями Федерального закона от 25 июня 2002 г. № 73-ФЗ «Об объектах культурного наследия (памятниках истории и культуры) народов Российской Федерации» в Единый государственный реестр объектов культурного наследия (памятников истории и культуры) народов Российской Федерации, в том числе выявленные объекты культурного наследия.

Также в соответствии с историко-культурным опорным планом города Москвы территория подготовки проекта планировки расположена вне границ зон охраны объектов культурного наследия, при этом линейный объект не оказывает негативного влияния на визуальное восприятие объектов культурного наследия.

В целях обеспечения мероприятий по охране объектов археологического наследия проектирование и проведение земляных, строительных, мелиоративных, хозяйственных и иных работ на проектируемой территории будет осуществляться по результатам государственной историко-культурной экспертизы земельных участков, подлежащих воздействию указанных работ, проводимой в установленном порядке путем археологической разведки, с оформлением научного отчета о проведенных археологических работах на исследуемой территории.

2.7. Мероприятия по охране окружающей среды

После окончания работ по размещению линейного объекта будет выполнено благоустройство территории в границах зоны ведения строительных работ.

2.8. Мероприятия по защите территории от чрезвычайных ситуаций природного и техногенного характера, в том числе по обеспечению пожарной безопасности и гражданской обороны

Мероприятия по обеспечению гражданской обороны, установка электросирен оповещения, размещение защитных сооружений гражданской обороны проектом планировки территории не предусматриваются.

2.9. Перечень зон планируемого размещения объектов капитального строительства к чертежу «Границы зон планируемого размещения линейных объектов», чертежу «Границы зон планируемого размещения линейных объектов, подлежащих реконструкции в связи с изменением их местоположения»

№ зоны на плане	Назначение зоны планируемого размещения линейного объекта	Наименование объекта	Характеристики объекта	
			Площадь, га	Протяженность, км
1	2	3	4	5
1	Зона планируемого размещения линейного объекта	Газопровод среднего давления	0,529	1,400

2.10. Перечень мероприятий по реализации проекта планировки территории и последовательность их выполнения

Для реализации планировочных решений требуется выполнение следующих мероприятий:

- инженерная подготовка территории строительной площадки;
- сохранение существующих подземных коммуникаций, в том числе кабельных линий 0,4-20 кВ распределительно-трансформаторной подстанции № 21143 – подстанции № 859, распределительно-трансформаторной подстанции № 21143 – трансформаторной подстанции № 26963, водопроводных сетей Д=900, сетей теплоснабжения 2Ду 500 мм, 2Ду 600 мм;
- строительство газопровода среднего давления;
- благоустройство территории.

Реализация проекта планировки территории предусматривается в один этап.

Верно

